

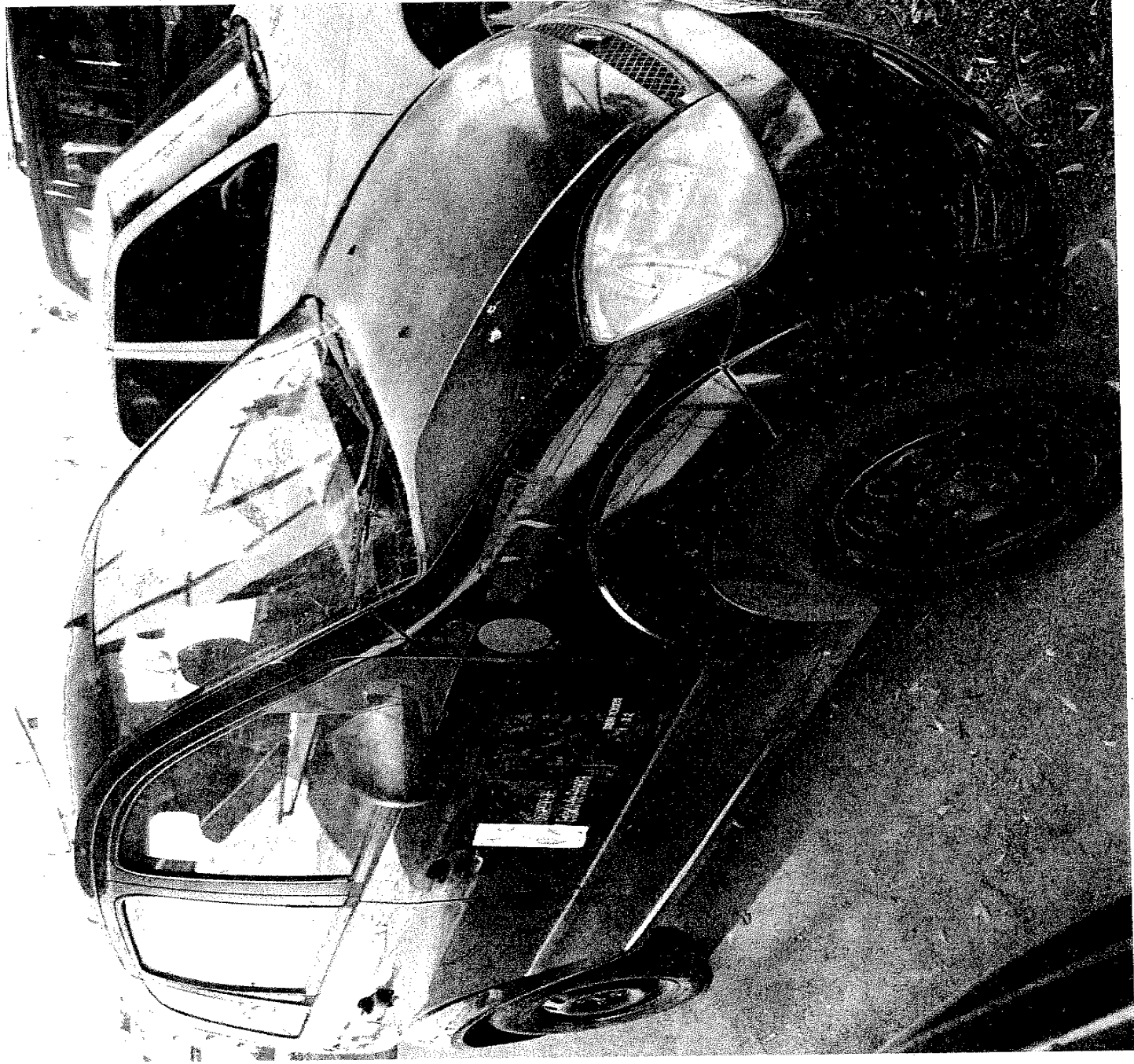
INSTITUTO SONORENSE DE LA MUJER

RELACION DE AUTOMOVILES OBSERVACIÓN NO. 6

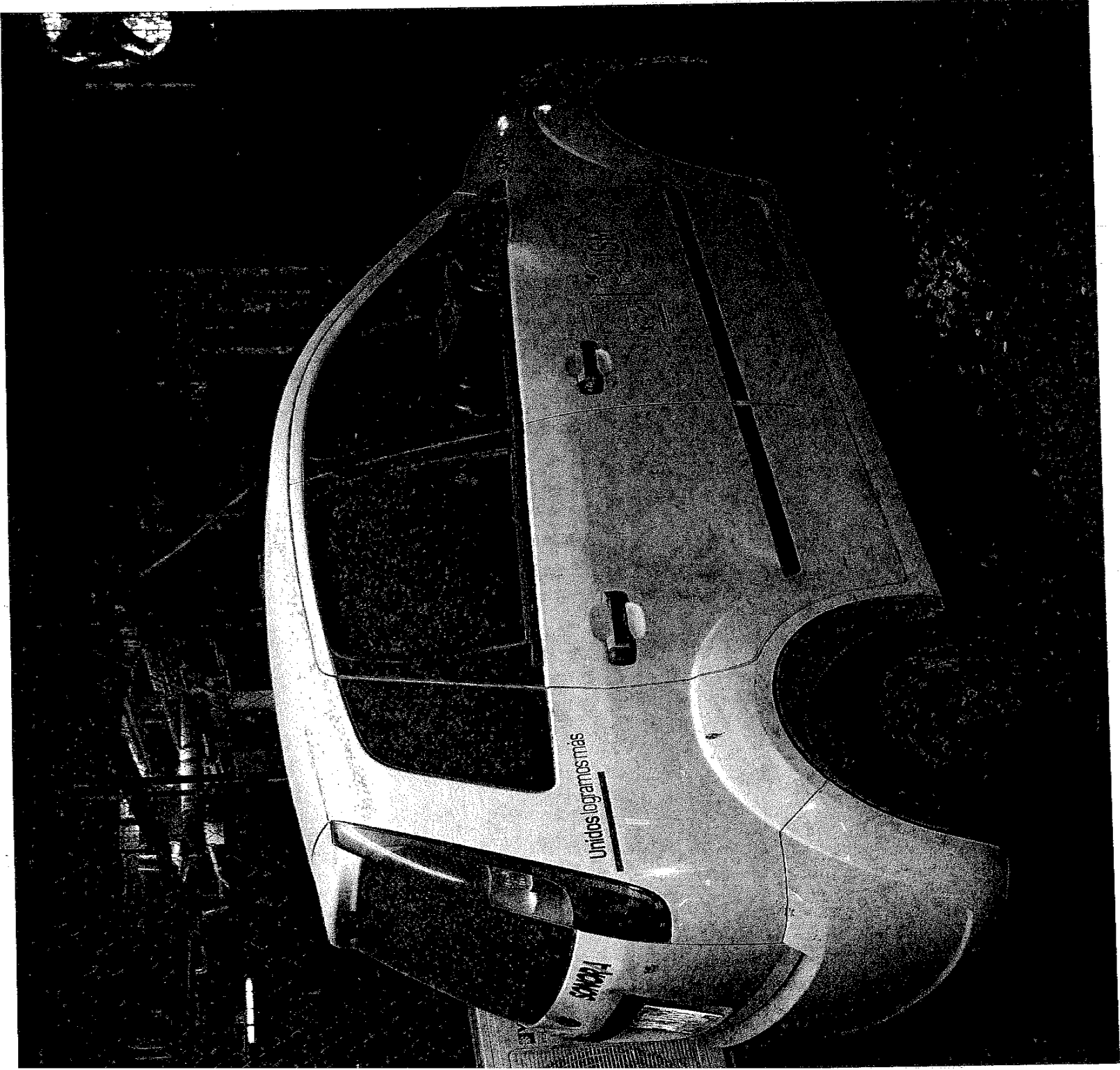
No.	Descripcion del Vehiculo	Modelo	Numero de Serie
1	Automovil Tsuru GSII marca Nissan	2000	3N1EB31S8YL158525
2	Automovil marca Volkswagen Sedan	2001	3VWS1A1B01M914403
3	Automovil marca Ford Fiesta	2005	9BFBT08N158282311
4	Automovil marca Ford Fiesta	2005	9BFBT08N758301931
5	Camioneta marca Ford Escape	2005	1FMYU03105KD61845
6	Camioneta marca Ford Explorer	2007	1FMEU63E87UB49906
7	Pick Up marca Ford Ranger Doble cabina	2007	8AFDT50D176081292
8	Camioneta marca Ford Expedition	2008	1FMFK17528LA52179
9	Automovil marca Ford Fiesta	2008	9BFBT10N588296444
10	Camioneta marca Ford Econoline	2009	1FMNE11W69A0711
11	Camioneta marca Ford Econoline	2010	1FMNE1BW4ADA20448
12	Automovil marca Chrysler Attitude	2011	KMHCM4NC1BU610766
13	Automovil marca Chrysler Attitude	2011	KMHCM4NC1BU610783
14	Camioneta marca Ford Escape	2014	1FMCU0F72EUC80148
15	Camioneta marca Ford Ecosport	2007	9BFUT35F778863032

Nota: a los automoviles No. **1 y 2** Tsuru 2000 y Volkswagen Sedanse solicitó baja antes Bienes y Concesiones y se autorizó por Junta de Gobierno No. XLVI del 22 de Marzo de 2016

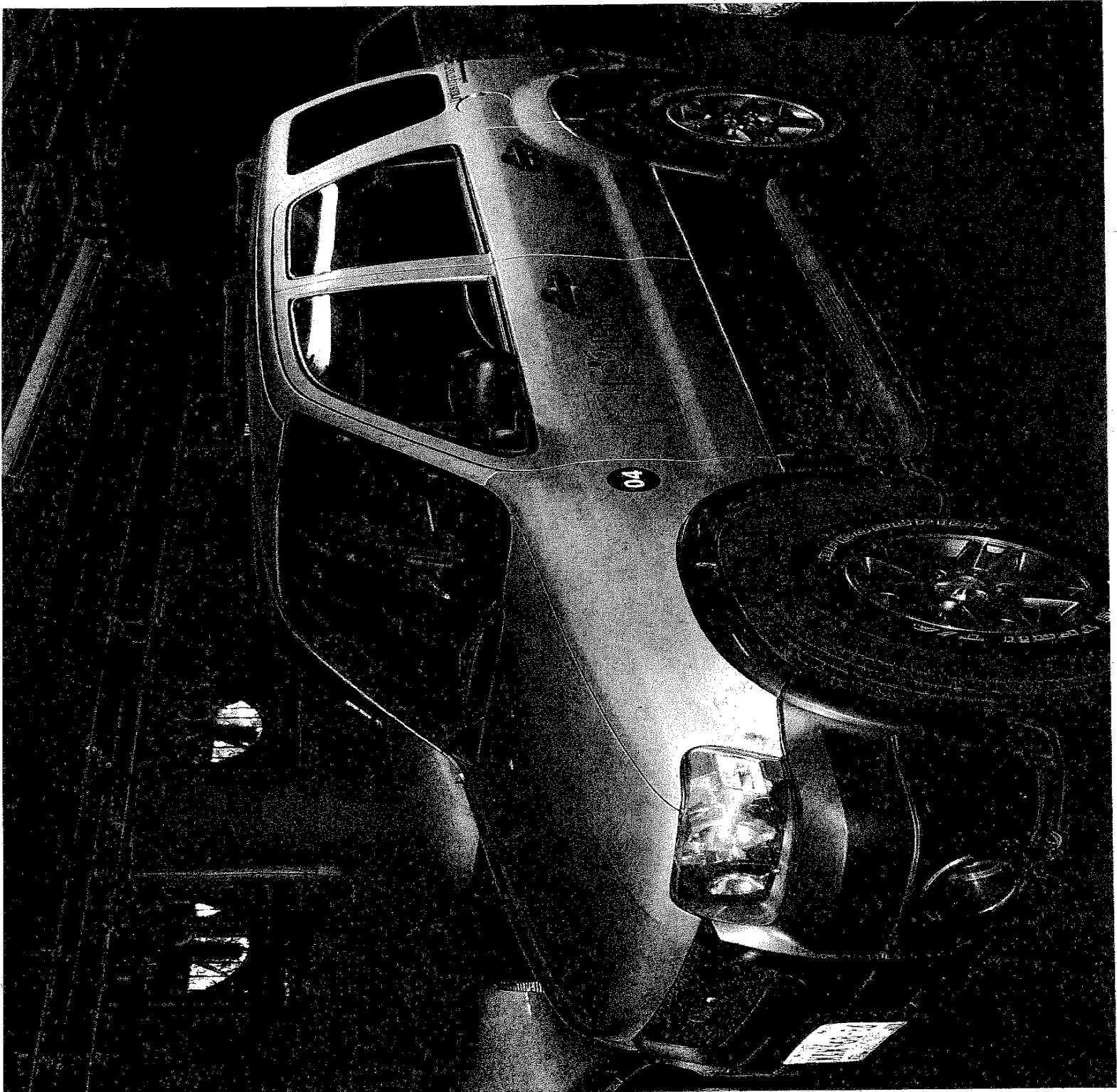
El No. de Automovil **11** Econoline de 2010 se otorgó en Comodato a Conalep, autorizado por Junta de Gobierno XLVI del 22 de Marzo de 2016, se anexa comodato y documento recepción del automovil.



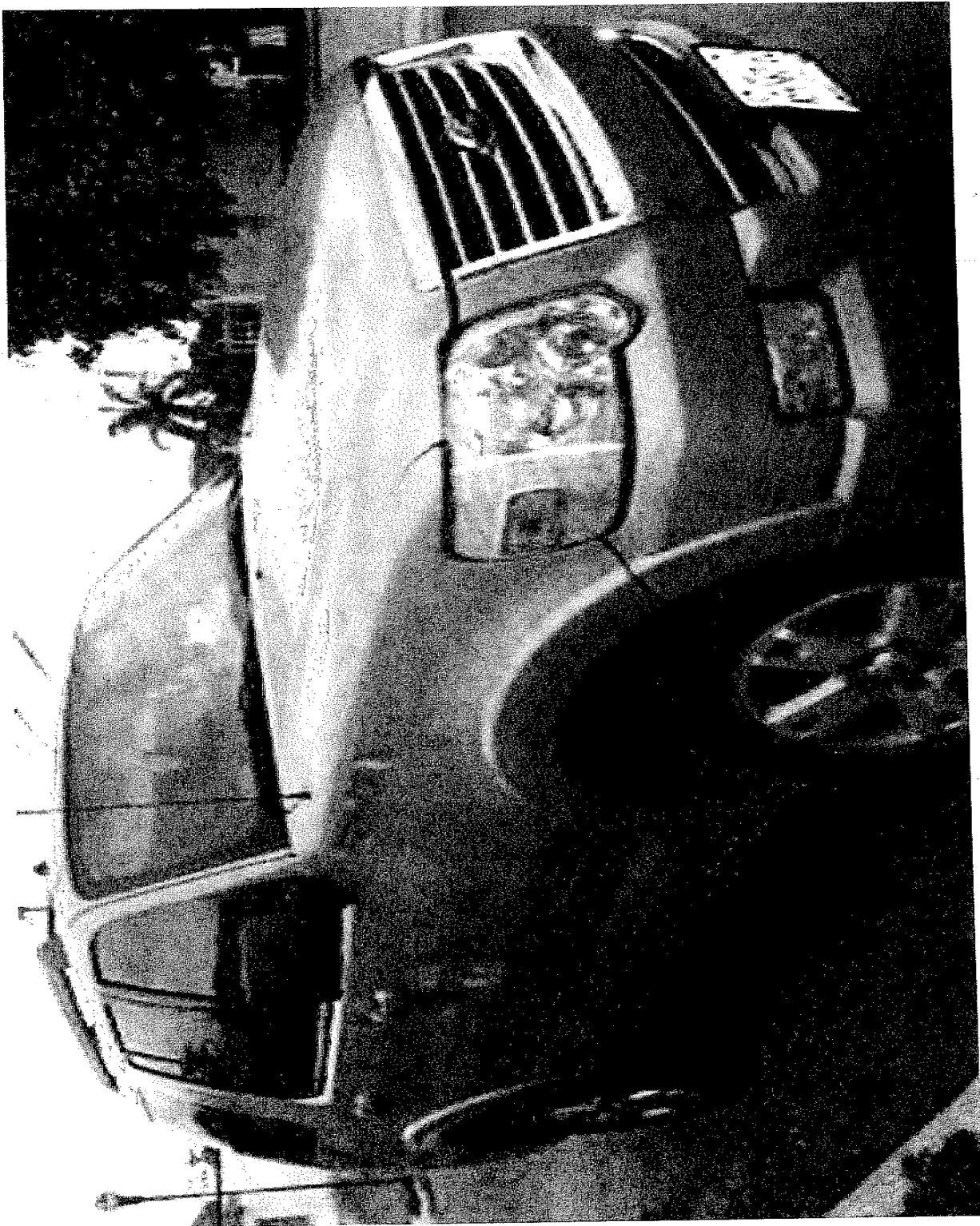
ni 3



N4



Nº 5



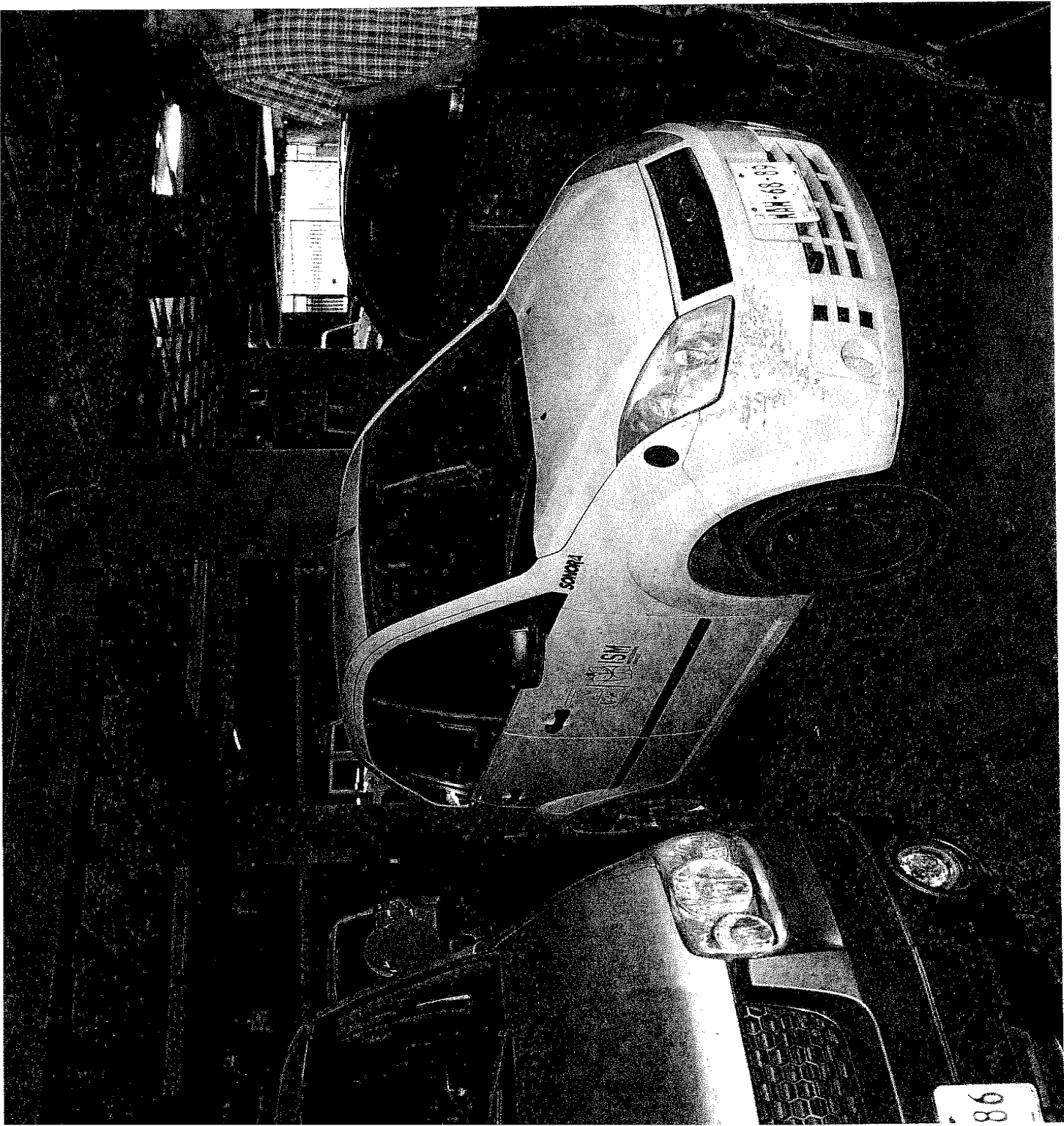
6.-
11.-



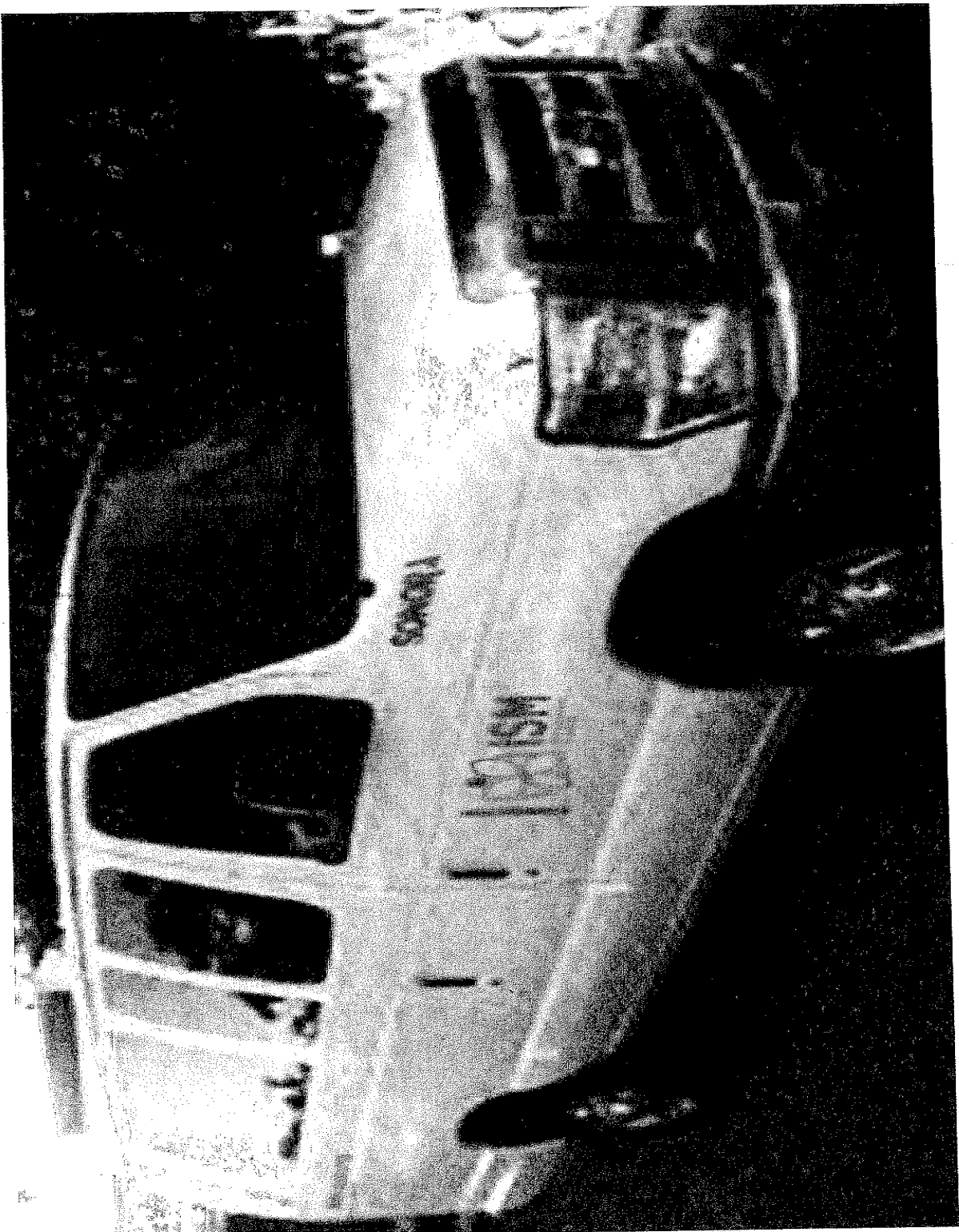
72

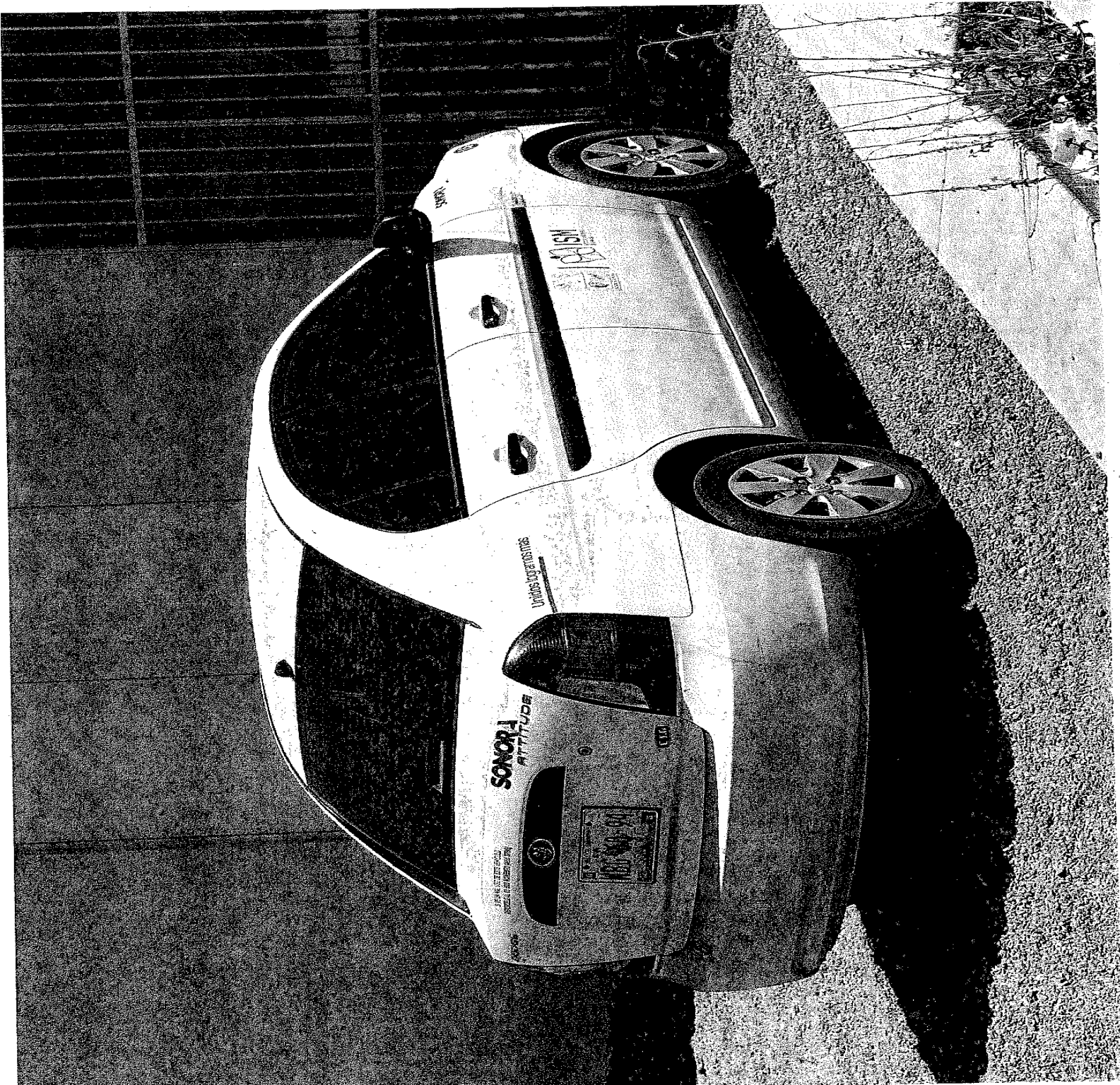


Nº 8

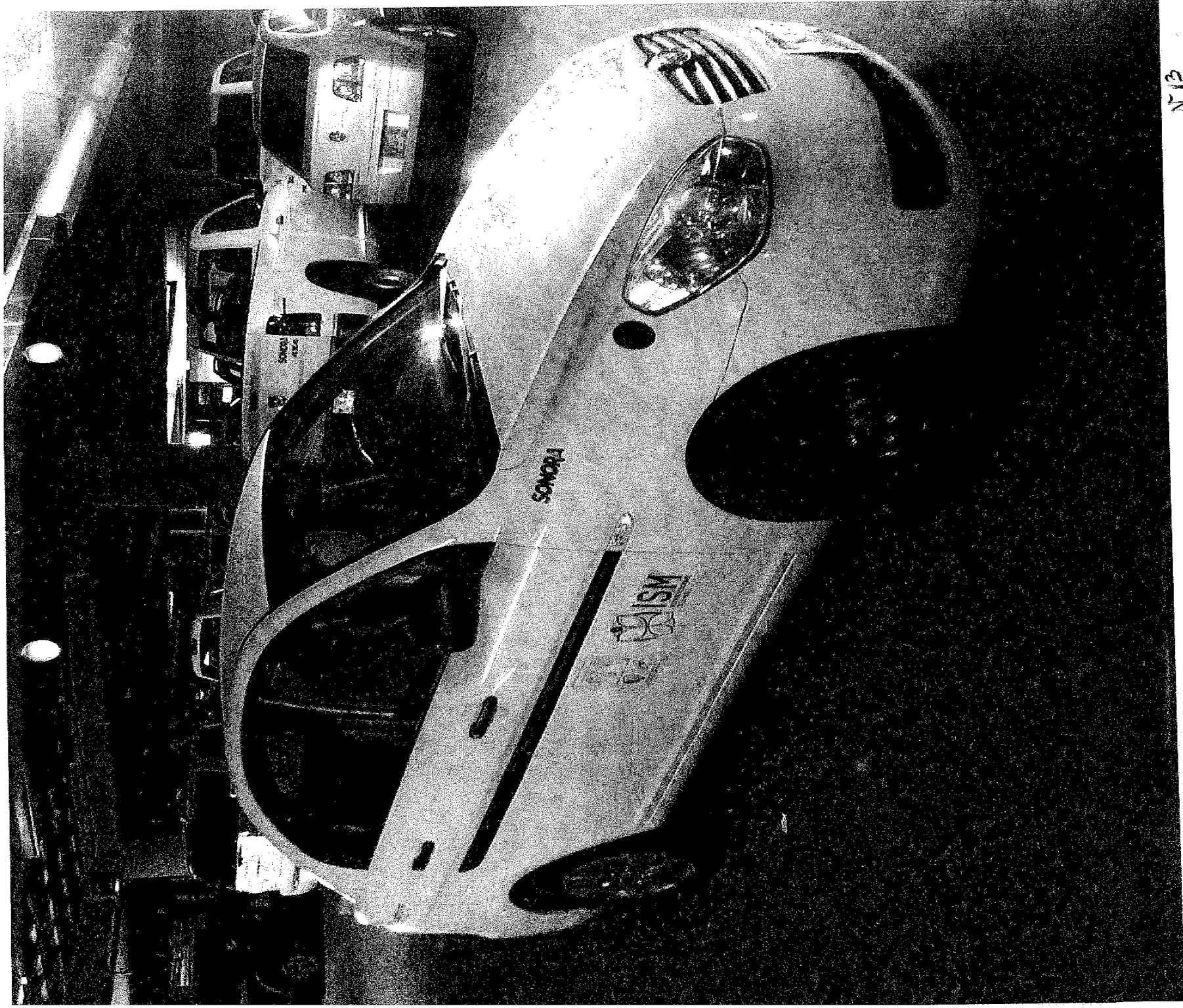


6.2.9





N 12



N 13



N-14

