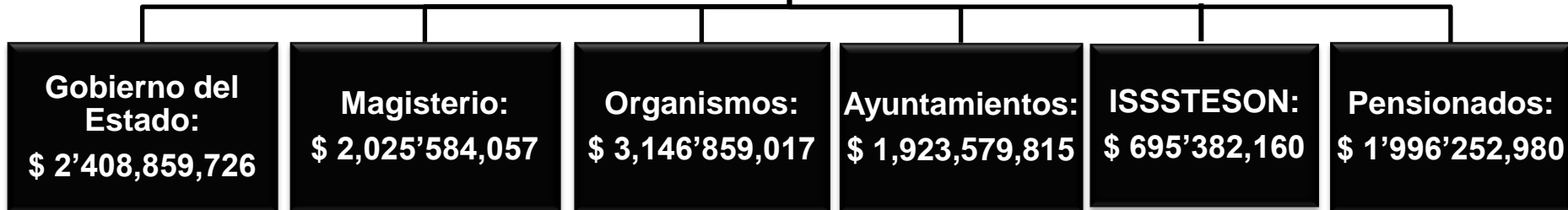




**INFORME EJECUTIVO
DE PRESUPUESTO
INGRESOS – EGRESOS
2016**



**Masa Salarial Total:
\$12,196'517,754**



Determinación del Ingreso: Incremento Salarial del 4.5%

Cuotas y Aportaciones:

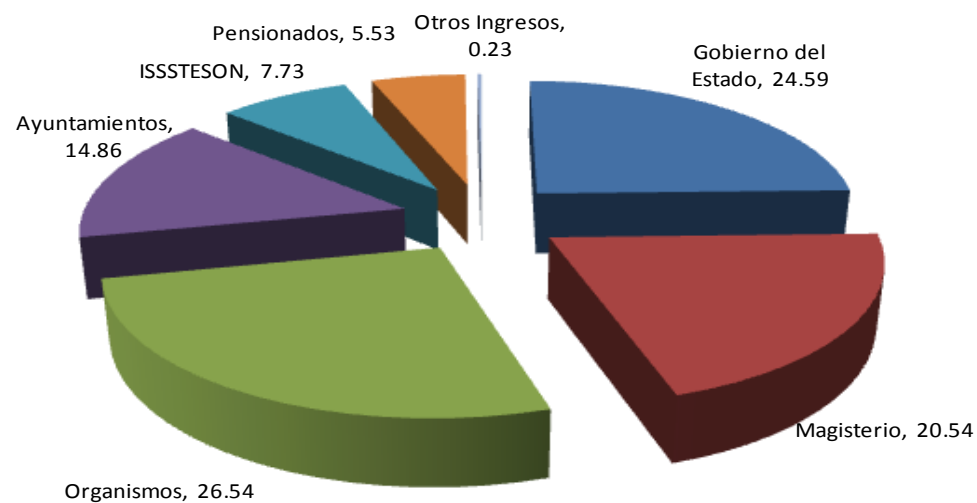
- Servicio Médico
- Fondo de Pensiones y Jubilaciones
- Infraestructura Hospitalaria
- Préstamos Corto Plazo Prendario e Hipotecario Fovisssteson
- Seguros de Vida y Retiro
- Administración Central

Recuperaciones:

- Padres Arancelados - Sistema Integral de Servicio Medico a Padres (SISMP)
- Créditos
- Reposición de Credenciales.
- Otros Ingresos recibidos en Caja



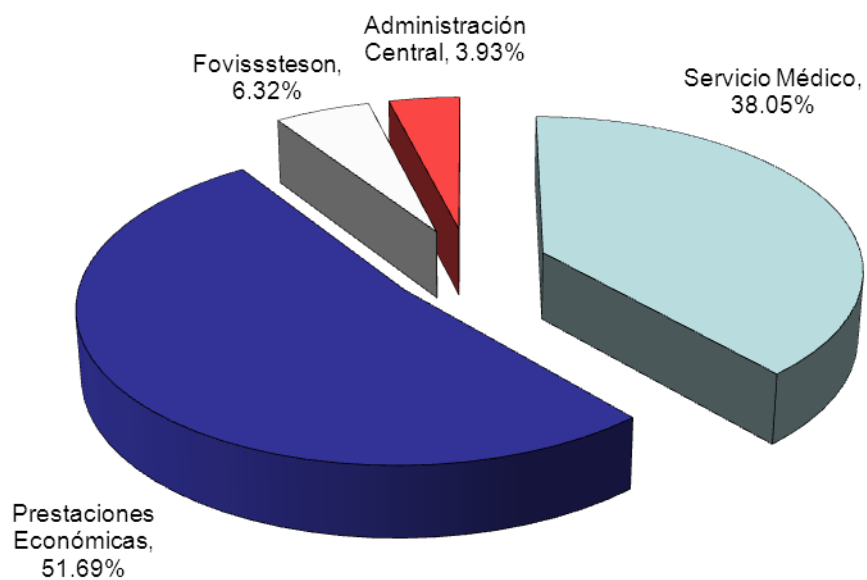
Organismo	Ingresos	%
Gobierno del Estado	1,350,404,946	24.59
Magisterio	1,127,618,779	20.54
Organismos	1,456,323,003	26.52
Ayuntamientos	815,884,408	14.86
ISSSTESON	424,476,499	7.73
Pensionados	303,634,945	5.53
Otros Ingresos	12,412,857	0.23
	5,490,755,437	100



Ingresos



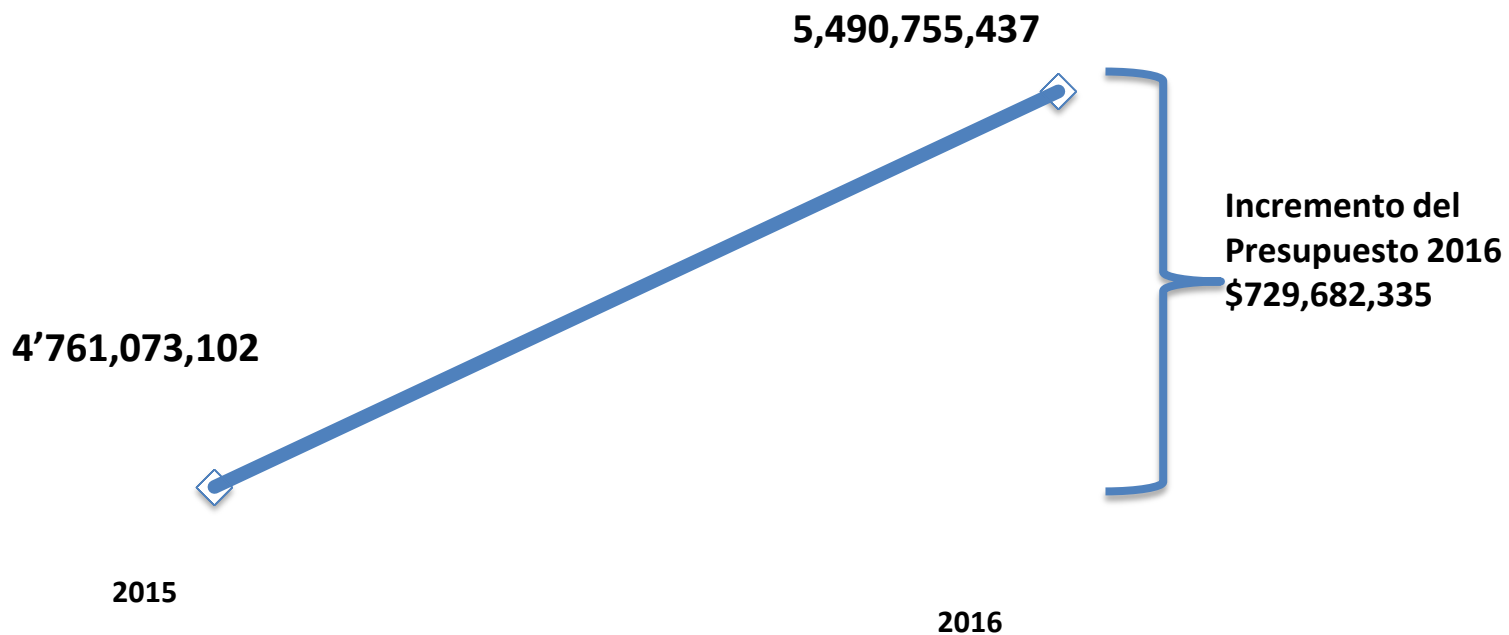
Organismo	Ingresos	%
Servicio Médico	2,089,319,087	38.05
Prestaciones Económica	2,838,517,236	51.69
FOVISSSTESON	347,202,709	6.32
Administración	215,916,405	3.93
	5,490,955,437	100



Ingresos



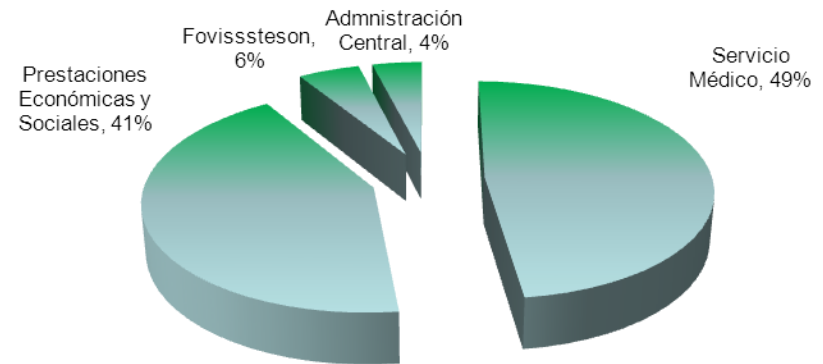
Ingresos Propios 2015 - 2016





Egresos

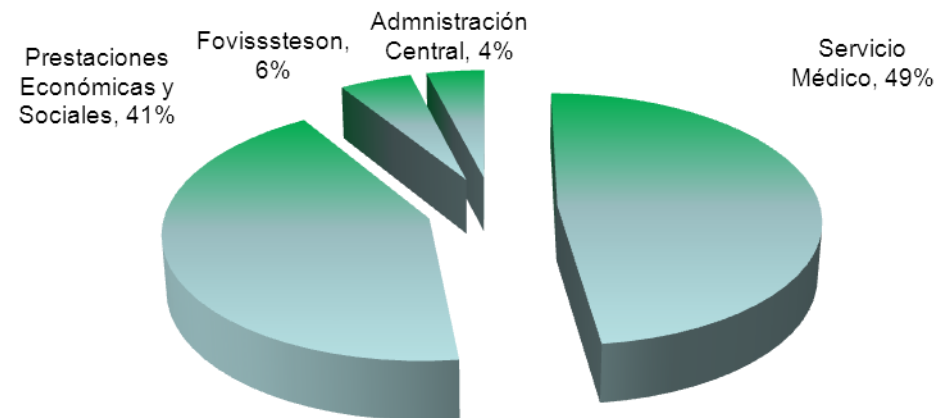
Area	Egresos 2015	Egresos 2016	Variación
Servicio Médico	2,943,842,513	3,726,453,722	782,611,209
Prestaciones Económicas y Sociales	2,643,631,215	3,146,845,413	503,214,198
Fovisssteson	335,546,265	435,103,257	99,556,992
Admnistración	222,135,332	313,092,939	90,957,607
	6,145,155,325	7,621,495,331	1,476,340,006



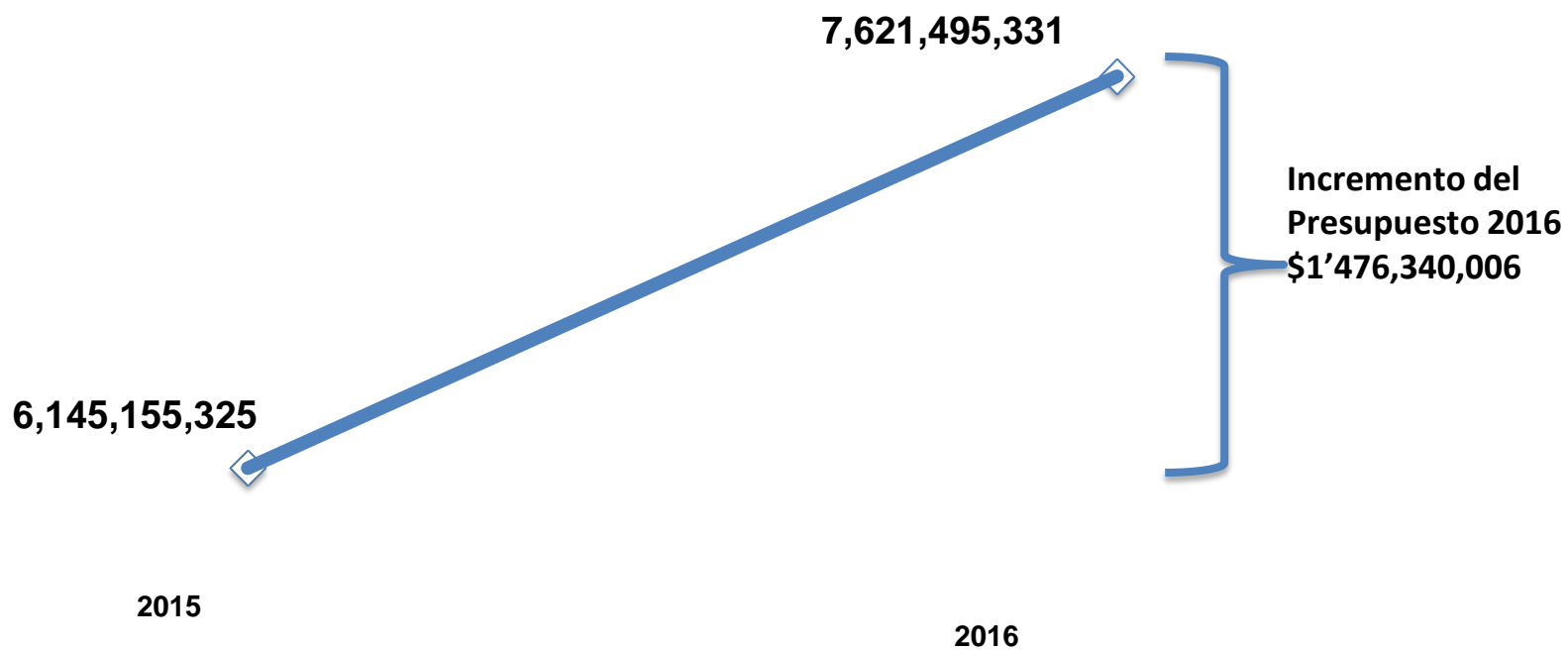


Egresos

Area	Importe	%
Servicio Médico	3,726,453,722	49
Prestaciones Económicas y Sociales	3,146,845,413	41
Fovisssteson	435,103,257	6
Admnistración	313,092,939	4
	7,621,495,331	100



Egresos



Egresos



Capítulo	Area	Presupuesto 2016	%
1000	Servicios Personales	1,779,470,601	23.35
2000	Materiales y Suministros	927,143,514	12.16
3000	Servicios Generales	671,004,254	8.80
4000	Transferencias y Recursos	2,807,384,419	36.84
5000	Bienes Muebles e Inmuebles	83,478,658	1.10
6000	Inversión en Infraestructura	89,518,954	1.17
7000	Inversiones Productivas	362,980,556	4.76
9000	ADEFAS	900,514,376	11.82
		7,621,495,332	100.00



Egresos

Infraestructura

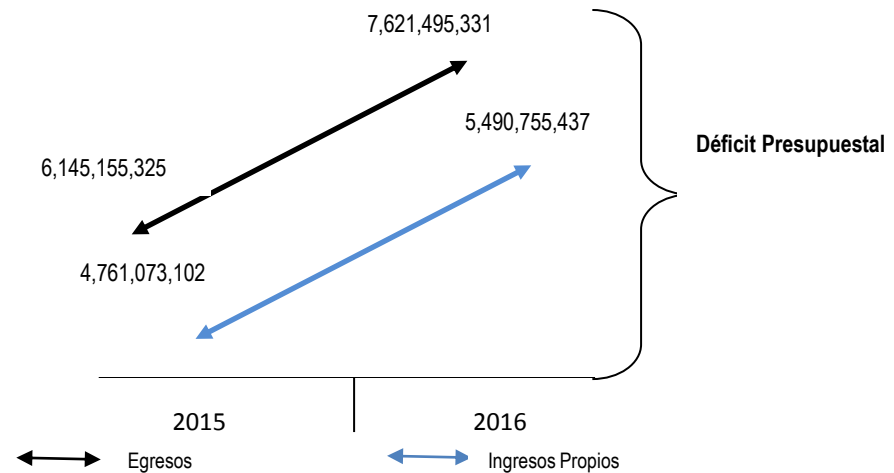
Obra	Programa 2016
Casa Club Hermosillo	11,572,994
Hospital Dr. Ignacio Chávez	20,559,918
CIAS Sur	4,369,560
CIAS Centro y Norte (fusión)	7,000,000
Edificio principal ISSSTESON	117,000
Subrogaciones Médicas	1,126,572
Almacén General de Medicamentos	2,760,000
Clínica Hospital Nogales	7,085,800
Hospital Lic. Adolfo López Mateos	24,026,508
Policlínica Navojoa	516,000
Módulos ISSSTESON	2,332,602
Impemeabilización varios Inmuebles	4,000,000
Centro de Educación Complementaria	4,052,000
	89,518,954



Ingresos - Egresos

Comparativo

Presupuesto	2015	2016	Variación	%
Ingresos Propios	4,761,073,102	5,490,755,437	729,682,335	15.33%
Egresos	6,145,155,325	7,621,495,331	1,476,340,006	24.02%
Diferencia	-1,384,082,223	-2,130,739,894		

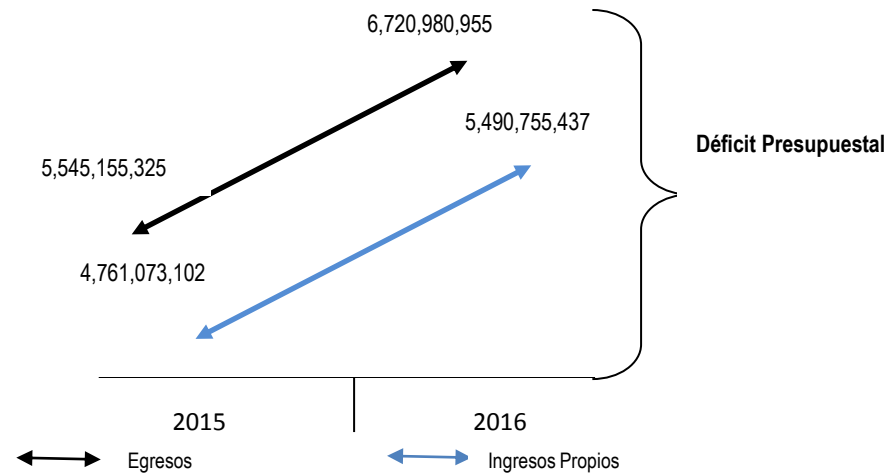




Ingresos - Egresos

Comparativo sin ADEFAS

Presupuesto	2015	2016	Variación	%
Ingresos Propios	4,761,073,102	5,490,755,437	729,682,335	15.33%
Egresos	5,545,155,325	6,720,980,955	1,175,825,630	21.20%
Diferencia	-784,082,223	-1,230,225,518		





Egresos

Comparativo

Ingresos – Egresos por Área 2016

Área	Ingresos	Egresos	Variación
Servicio Médico	2,089,319,087	3,726,453,722	-1,637,134,635
Prestaciones Económicas	2,838,317,236	3,146,845,413	-308,528,177
Fovisssteson	347,202,709	435,103,257	-87,900,548
Administración	215,916,405	313,092,939	-97,176,534
	5,490,755,437	7,621,495,331	-2,130,739,894



Comparativo Egresos

2015

Área	Ingresos	Egresos	Variación
Servicio Médico	1,832,285,127	2,943,842,513	-1,111,557,386
Prestaciones Económicas	2,480,590,767	2,643,631,215	-163,040,448
Fovisssteson	257,557,749	335,546,265	-77,988,516
Administración	190,639,459	222,135,332	-31,495,873
	4,761,073,102	6,145,155,325	-1,384,082,223

2016

Área	Ingresos	Egresos	Variación
Servicio Médico	2,089,319,087	3,726,453,722	-1,637,134,635
Prestaciones Económicas	2,838,317,236	3,146,845,413	-308,528,177
Fovisssteson	347,202,709	435,103,257	-87,900,548
Administración	215,916,405	313,092,939	-97,176,534
	5,490,755,437	7,621,495,331	-2,130,739,894