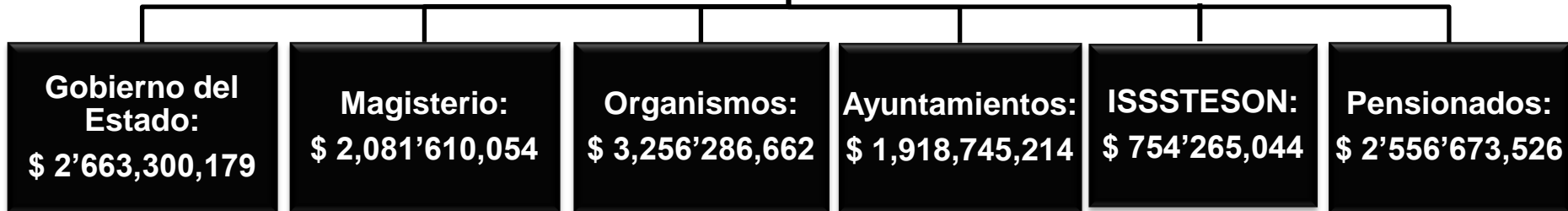




**INFORME EJECUTIVO  
DE PRESUPUESTO  
INGRESOS – EGRESOS  
2017**



**Masa Salarial Total:  
\$13,230'880,679**



### **Determinación del Ingreso: Incremento Salarial del 4.5%**

#### **Cuotas y Aportaciones:**

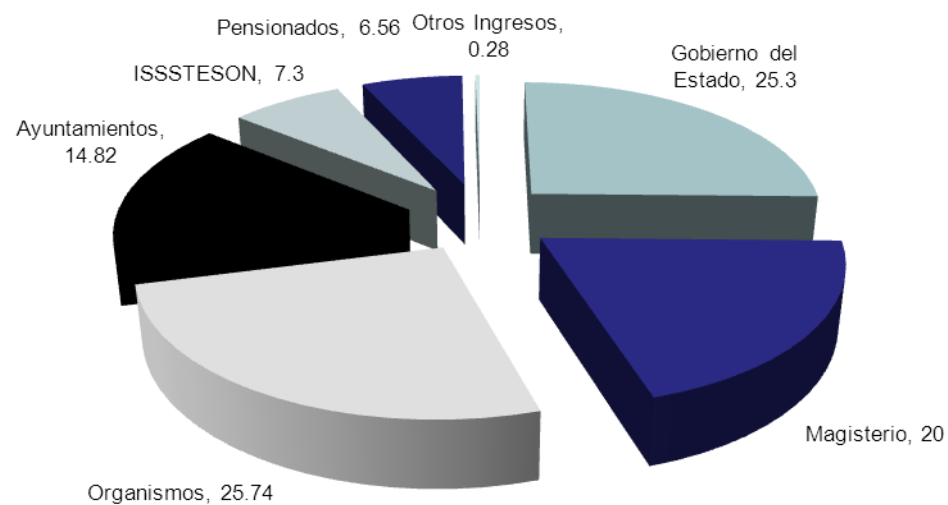
- Servicio Médico
- Fondo de Pensiones y Jubilaciones
- Infraestructura Hospitalaria
- Préstamos Corto Plazo Prendario e Hipotecario Fovisssteson
- Seguros de Vida y Retiro
- Administración Central

#### **Recuperaciones:**

- Padres Arancelados - Sistema Integral de Servicio Medico a Padres (SISMP)
- Créditos
- Reposición de Credenciales.
- Otros Ingresos recibidos en Caja



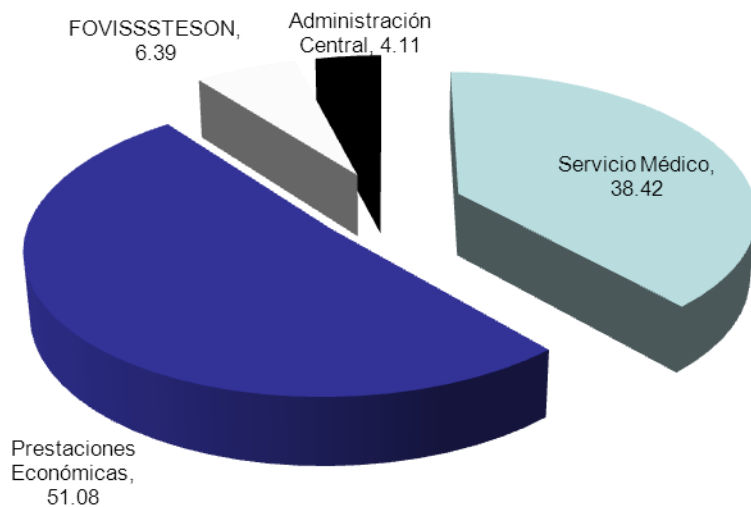
Organismo	Ingresos	%
Gobierno del Estado	1,474,462,128	25.30
Magisterio	1,165,721,345	20.00
Organismos	1,500,288,185	25.74
Ayuntamientos	863,583,977	14.82
ISSSTESON	425,352,719	7.30
Pensionados	382,543,724	6.56
Otros Ingresos	16,460,938	0.28
	<b>5,828,413,016</b>	<b>100</b>



# Ingresos



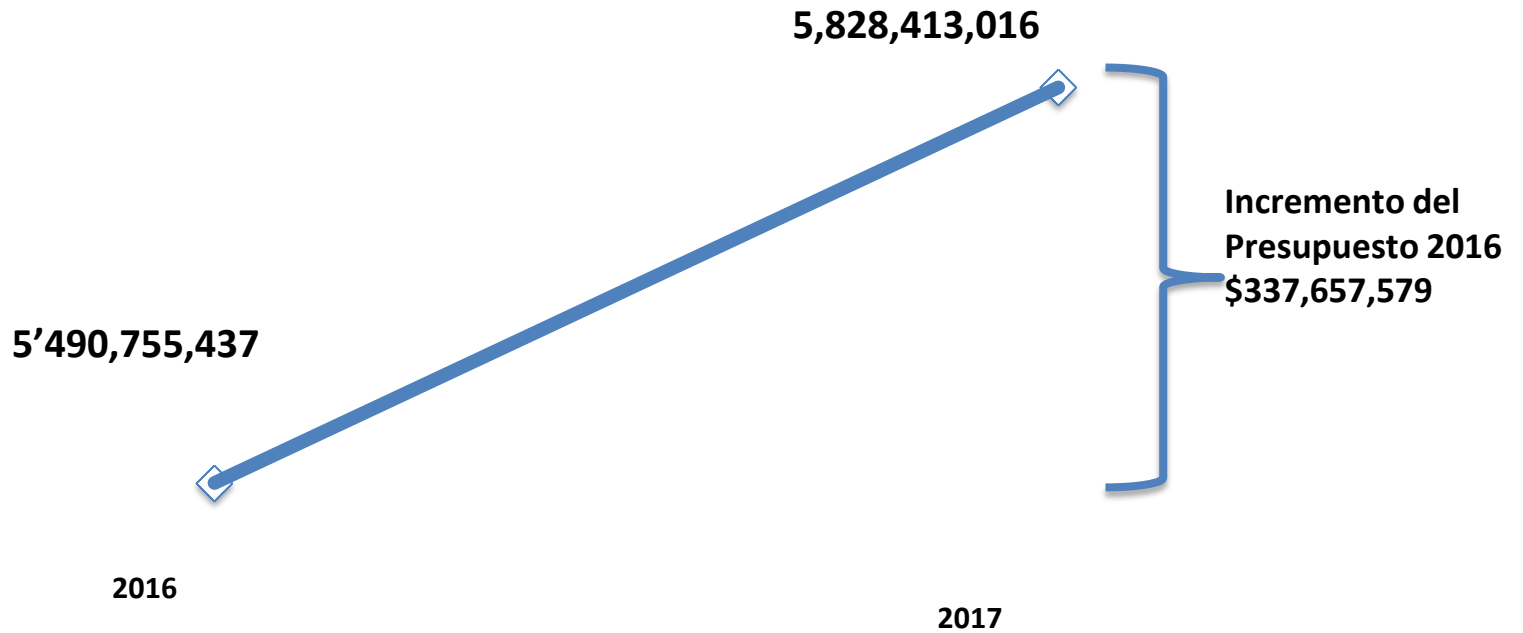
Organismo	Ingresos	%
Servicio Médico	2,239,527,907	38.42
Prestaciones Económica	2,976,978,094	51.08
FOVISSSTESON	372,332,586	6.39
Administración	239,574,428	4.11
	<b>5,828,413,015</b>	<b>100</b>



# Ingresos



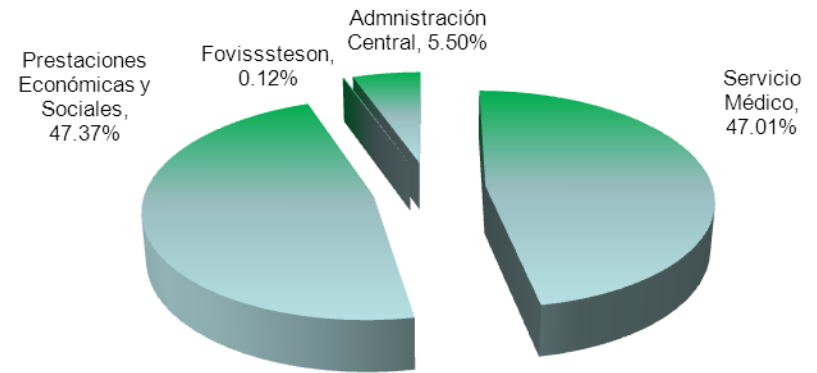
## Ingresos Propios 2016 - 2017



# Egresos



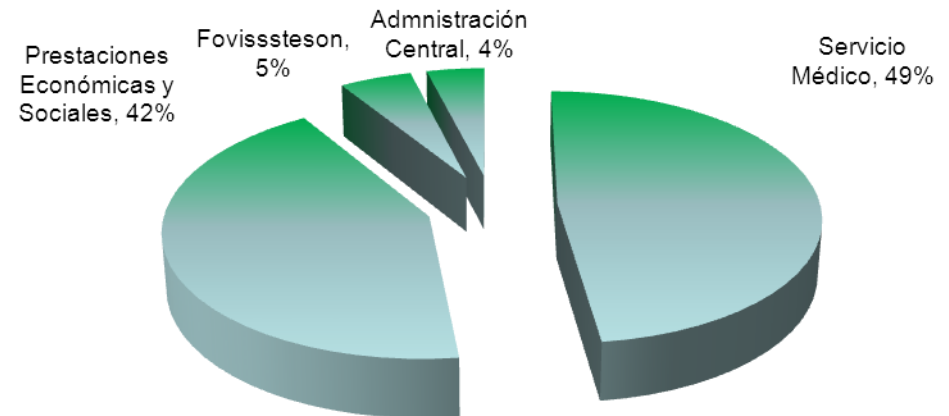
Area	Egresos 2016	Egresos 2017	Variación
Servicio Médico	3,726,453,722	4,170,400,347	443,946,625
Prestaciones Económicas y Sociales	3,146,845,413	3,594,228,533	447,383,120
Fovisssteson	435,103,257	436,202,337	1,099,080
Admnistración	313,092,939	365,069,506	51,976,567
	<b>7,621,495,331</b>	<b>8,565,900,723</b>	<b>944,405,392</b>



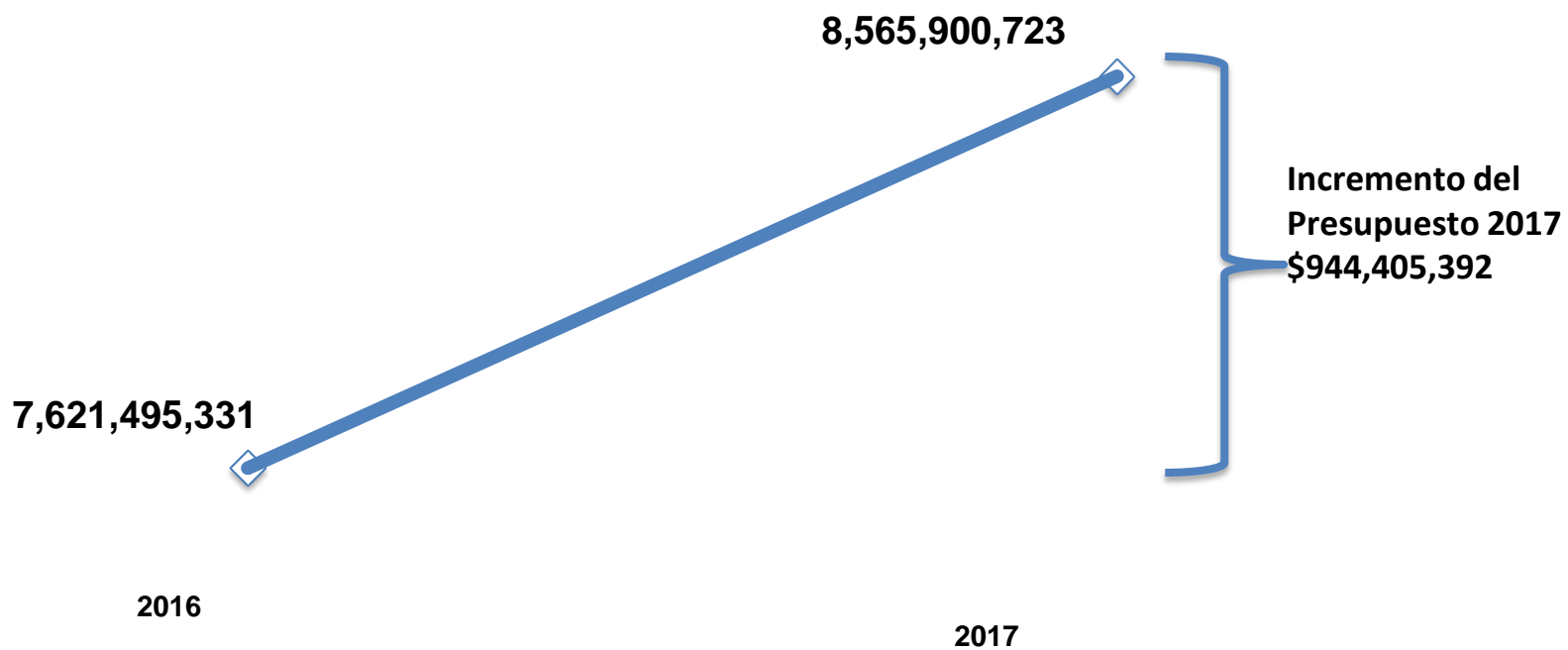
# Egresos



Area	Importe	%
Servicio Médico	4,170,400,347	49
Prestaciones Económicas y Sociales	3,594,228,533	42
Fovisssteson	436,202,337	5
Administración	365,069,506	4
	<b>8,565,900,723</b>	<b>100</b>



# Egresos





# Egresos



Capítulo	Area	Presupuesto 2016	Presupuesto 2017	Variación	%
1000	Servicios Personales	1,779,470,601	1,730,057,622	-49,412,979	-2.78
2000	Materiales y Suministros	927,143,514	670,495,270	-256,648,244	-27.68
3000	Servicios Generales	671,004,254	692,432,639	21,428,385	3.19
4000	Transferencias y Recursos	2,807,384,419	3,279,153,160	471,768,741	16.80
5000	Bienes Muebles e Inmuebles	83,478,658	61,536,491	-21,942,167	-26.28
6000	Inversión en Infraestructura	89,518,954	197,703,068	108,184,114	120.85
7000	Inversiones Productivas	362,980,556	384,522,474	21,541,918	5.93
9000	ADEFAS	900,514,376	1,550,000,000	649,485,624	72.12
		<b>7,621,495,332</b>	<b>8,565,900,724</b>	<b>944,405,392</b>	<b>12.39</b>

# Egresos



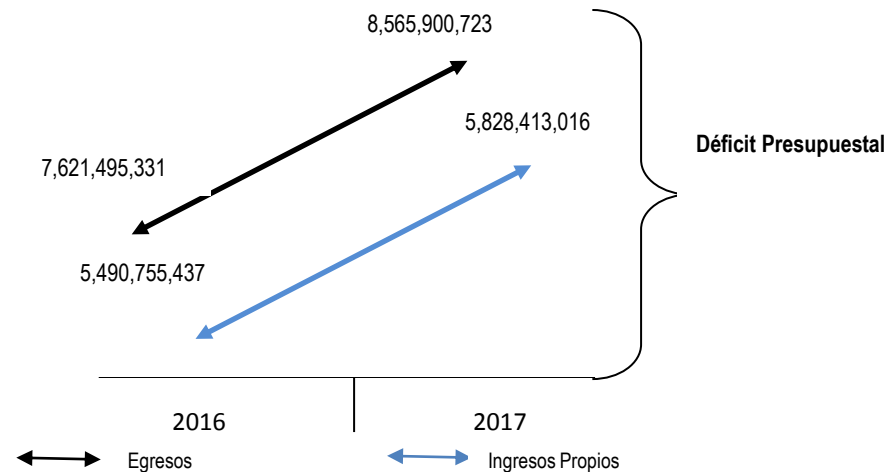
Capítulo	Area	Presupuesto 2017	%
1000	Servicios Personales	1,730,057,622	20.20
2000	Materiales y Suministros	670,495,270	7.83
3000	Servicios Generales	692,432,639	8.08
4000	Transferencias y Recursos	3,279,153,160	38.28
5000	Bienes Muebles e Inmuebles	61,536,491	0.72
6000	Inversión en Infraestructura	197,703,068	2.31
7000	Inversiones Productivas	384,522,474	4.49
9000	ADEFAS	1,550,000,000	18.10
		<b>8,565,900,724</b>	<b>100.00</b>



# Ingresos - Egresos

## Comparativo

Presupuesto	2016	2017	Variación	%
Ingresos Propios	5,490,755,437	5,828,413,016	337,657,579	6.15%
Egresos	7,621,495,331	8,565,900,723	944,405,392	12.39%
<b>Diferencia</b>	<b>-2,130,739,894</b>	<b>-2,737,487,707</b>		





# Egresos

## Comparativo

### Ingresos – Egresos por Área 2017

Área	Ingresos	Egresos	Variación
Servicio Médico	2,239,527,907	4,170,400,347	-1,930,872,440
Prestaciones Económicas	2,976,978,094	3,594,228,533	-617,250,439
Fovisssteson	372,332,586	436,202,337	-63,869,751
Administración	239,574,428	365,069,506	-125,495,078
	<b>5,828,413,015</b>	<b>8,565,900,723</b>	<b>-2,737,487,708</b>

# Comparativo Egresos



**2016**

Área	Ingresos	Egresos	Variación
Servicio Médico	2,089,319,087	3,726,453,722	-1,637,134,635
Prestaciones Económicas	2,838,317,236	3,146,845,413	-308,528,177
Fovisssteson	347,202,709	435,103,257	-87,900,548
Administración	215,916,405	313,092,939	-97,176,534
	<b>5,490,755,437</b>	<b>7,621,495,331</b>	<b>-2,130,739,894</b>

**2017**

Área	Ingresos	Egresos	Variación
Servicio Médico	2,239,527,907	4,170,400,347	-1,930,872,440
Prestaciones Económicas	2,976,978,094	3,594,228,533	-617,250,439
Fovisssteson	372,332,586	436,202,337	-63,869,751
Administración	239,574,428	365,069,506	-125,495,078
	<b>5,828,413,015</b>	<b>8,565,900,723</b>	<b>-2,737,487,708</b>