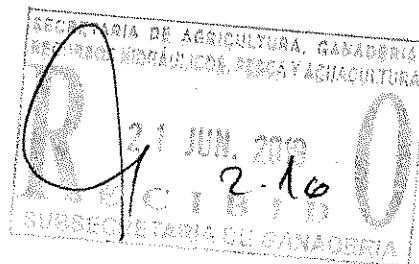


Hermosillo, Son. a 21 de Junio del 2019

ING. GUSTAVO CAMOU LUDERS
SUBSECRETARIO DE GANADERIA



PRESENTE:

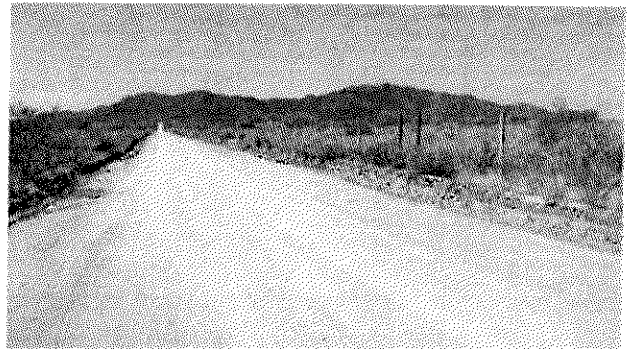
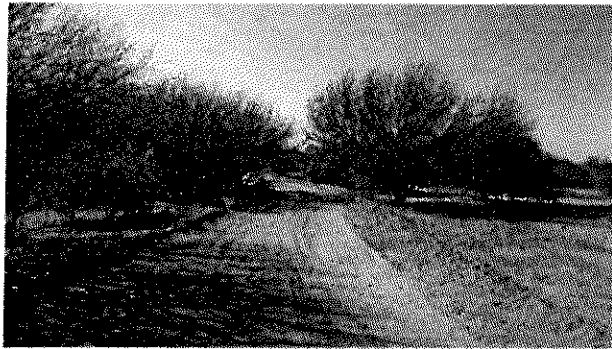
En atención a oficio de comisión 12/04 0362-2019, de fecha 11 de Junio de 2019, donde se me instruye, para que me traslade durante los días 14 al 17 de Junio del presente, a los Municipios de Hermosillo y San Miguel de Horcasitas con el propósito de supervisar y verificar caminos del Programa de Rehabilitación de Caminos de Acceso a los Ranchos Ganaderos de la Entidad. Por este conducto, le informo lo siguiente:

En supervisión y verificación de caminos vecinales "Programa de Rehabilitación de Caminos de Acceso a los Ranchos Ganaderos 2019".

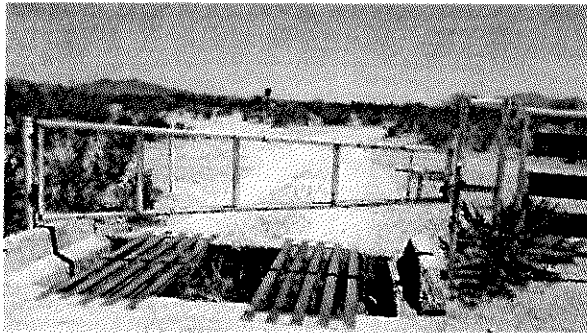
Municipio de Hermosillo:

TRAMO	KM
LA ROSILLITA – EL REALITO	7.5
EL TAZAJAL – SAN PEDRO	3.5
EL TAZAJAL – EL TRONCONAL	9
DE LA VICTORIA - REALITO	4
DEL FRUCTOSO MENDEZ – BUENA VISTA	13
TOPAHUE A BUENA VISTA	3
DE ZAMORA - AL REAL DEL ALAMITO	5
DE ZAMORA - ZACATON	6
MESA DEL SERI-SAN BARTOLO-SAN JUAN-FRUCTUOSO MENDEZ-MOLINO DE CAMOU-CARRT. HERMOSILLO-URES	18
CANAL PPAL. DE LA COMPUERTA 15 A LA 28	15.1
CARRT. 26 AL EJIDO LA YESCA	2.2
CARRT. 26 – PANTEON SAN FRANCISCO-CANAL PRINCIPAL	4
CALLEJON BEBELAMA A LA VALENCIANA	3
CALLEJON LAZARO	1
CARRT. 26 – AL EJIDO SAN MIGUEL	13
CARRT. 26 KM 23.5 – EJIDO CRUZ GALVEZ-POBLADO SAN PABLO- CARRT.INTERNACIONAL	28
CARRT. 28 NTE. - EJIDO SUAQUI DE LA CANDELARIA	18
EJIDO SUAQUI DE LA CANDELARIA-CARRT. 36 NTE.	8
CARRT. A KINO KM 15 HERMOGAS – EJIDO LA MANGA-CARRT. UNION FENOSA KM 1	12
EJIDO SAN MIGUEL A CARRETERA KINO KM 21 CERRO DEL AGUILA	10
CARRT. CERRO SUR KM 17 – EJIDO SALVADOR ALVARADO – CARRT 26 KM 45	2.2
CARRT. 26 KM 56 – COMUNIDAD EL SAPO – COMUNIDAD LOMA COLORADA	9
ENT. CARRT. MINA NICO KM 20 A LA SIERRITA LOPEZ	25
CARRT. MINA NICO – ENT. RANCHO SAN JOSE – SANTA INES- LOS BAGOTES – LA CERCADA ENT. CARRT. KINO	112
TOTALES	331.5

D. 577

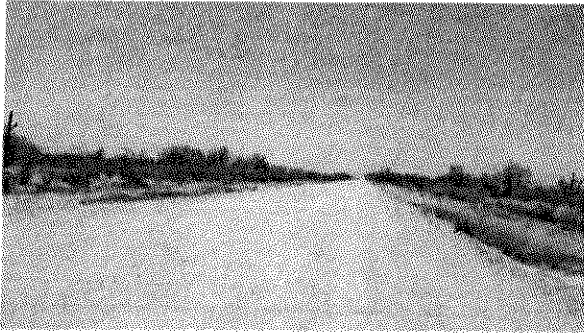


Nota: En los tramos CARRET. 26 KM 23.5 – EJIDO CRUZ GALVEZ-POBLADO SAN PABLO-CARRT.INTERNACIONAL se verifico un total de 12.4 km de 28 km programados, el tramo ENT. CARRT. MINA NICO KM 20 A LA SIERRITA LOPEZ no se verificaron y el tramo CARRT. MINA NICO – ENT. RANCHO SAN JOSE – SANTA INES- LOS BAGOTES – LA CERCADA ENT. CARRT. KINO no se verifico, en los tres tramos no fue posible verificarlos en su totalidad debido a que tenía puerta con candado.



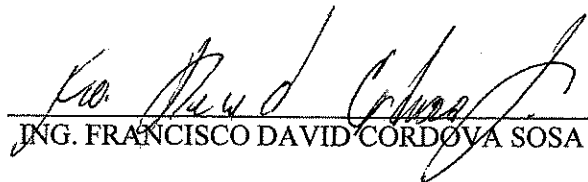
Municipio de San Miguel de Horcasitas:

TRAMO	KM
PESQUEIRA-CODORACHIC	11
PESQUEIRA-SELVA-ENT. CAMINO SAN MIGUEL	20
SAN MIGUEL – ENT. CAMINO SELVA - CARBO	15
ENT. URES-RAYON-SAN MIGUEL	17
SAN MIGUEL-RAYON	14
PUEBLO NUEVO-TORREON	2.5
TORREON-CAMINO PESQUEIRA	3.5
SAN MIGUEL-CERRO DE ORO	20
FABRICA DE LOS ANGELES-SAN MIGUEL DE HORCASITAS	6
SAN MIGUEL-CARBO	27
TOTALES	136



En Cuanto a gastos, la comisión se realizó en vehículo asignado a mi cargo.

ATTE.


ING. FRANCISCO DAVID CORDOVA SOSA

c.c.p.- LIC. Oscar A. Acuña Ortiz.-Dir. Gral.de Planeación, Administración y Evaluación.
c.c.p.- LIC. Bernardo Escalante Morua.- Dir. Gral. de Desarrollo Ganadero
c.c.p.- Archivo.