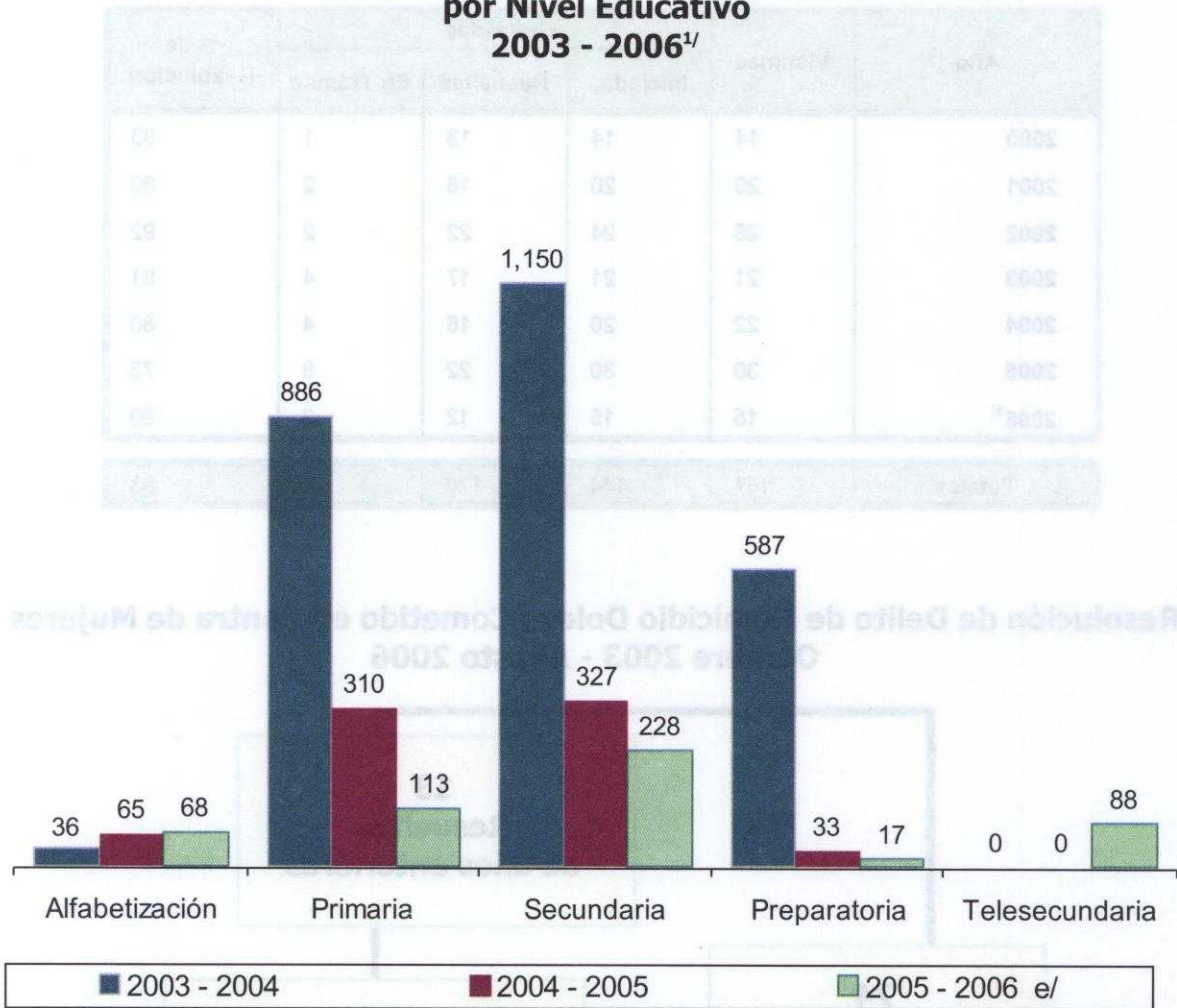




### Menores Atendidos en los Centros de Internamiento por Nivel Educativo 2003 - 2006<sup>1/</sup>



1/ Octubre a septiembre de cada periodo.  
e/ Estimados agosto y septiembre de 2006.

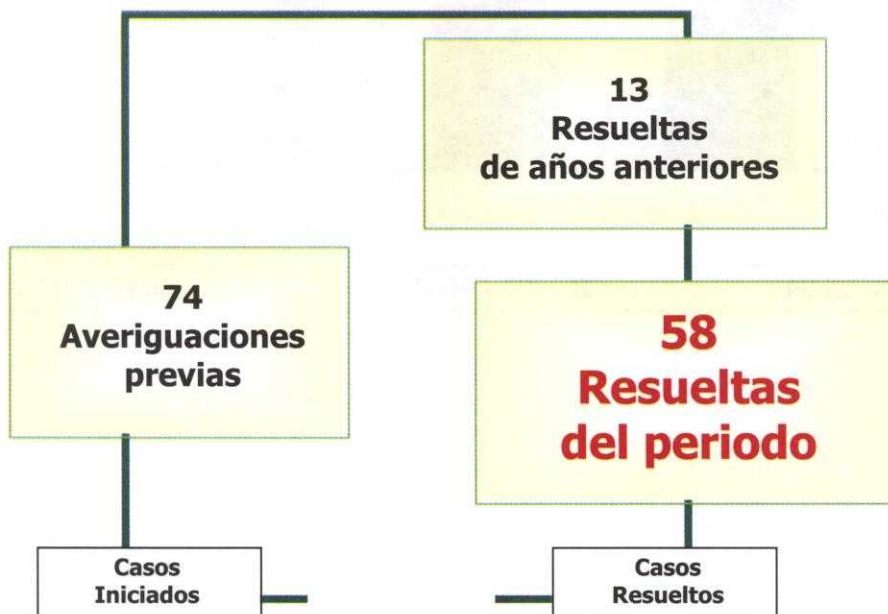
FUENTE: Secretaría Ejecutiva, Consejo Estatal de Seguridad Pública, Consejo Tutelar para Menores.



### Resolución de Delito de Homicidio Doloso Cometido en Contra de Mujeres 2000 - 2006

Año	Víctimas	Iniciadas			% de Resolución
		Iniciadas	Resueltas	En Trámite	
2000	14	14	13	1	93
2001	20	20	18	2	90
2002	25	24	22	2	92
2003	21	21	17	4	81
2004	22	20	16	4	80
2005	30	30	22	8	73
2006 <sup>1/</sup>	15	15	12	3	80
<b>Totales</b>	<b>147</b>	<b>144</b>	<b>120</b>	<b>24</b>	<b>83</b>

### Resolución de Delito de Homicidio Doloso Cometido en Contra de Mujeres Octubre 2003 - Agosto 2006



**96 por ciento de eficiencia en la resolución de homicidios perpetrados contra mujeres**

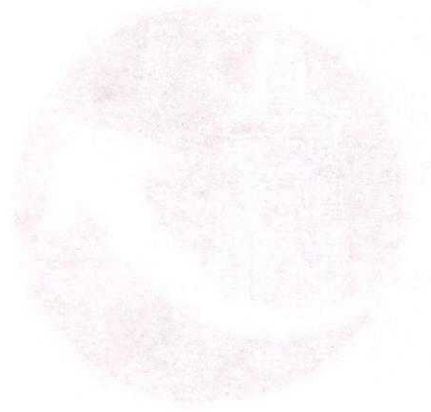
1/ Datos al mes de agosto.  
FUENTE: Procuraduría General de Justicia del Estado.



## Capítulo 2

---

### EMPLEO Y CRECIMIENTO ECONÓMICO SUSTENTABLE



THE UNIVERSITY OF CHICAGO  
LIBRARY



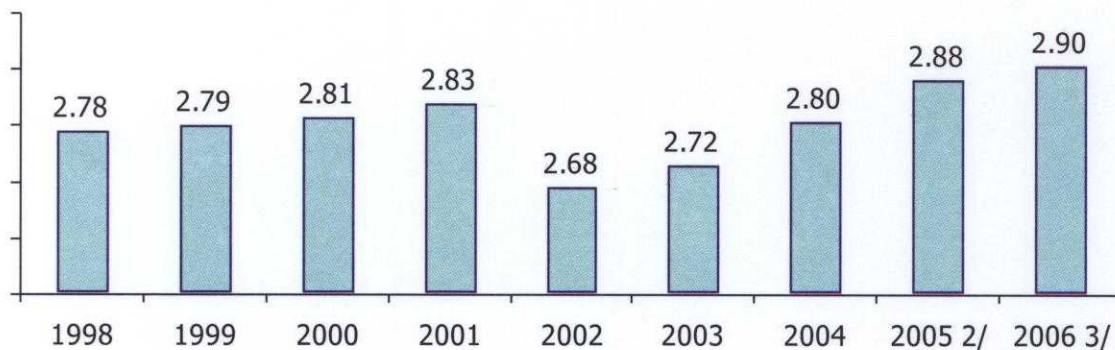
## Producto Interno Bruto, Nacional y Sonora 1997 - 2006<sup>1/</sup>

Miles de Pesos a Precios de 1993 en Valores Básicos

Año	Total Nacional	Sonora	Participación Estatal en el PIB Nacional %
1997	1,270,744,065	34,975,297	2.75
1998	1,334,586,475	37,132,658	2.78
1999	1,384,674,491	38,667,816	2.79
2000	1,475,927,095	41,473,857	2.81
2001	1,475,438,954	41,808,649	2.83
2002	1,486,792,334	39,918,865	2.68
2003	1,507,449,991	41,035,854	2.72
2004	1,570,126,305	44,008,814	2.80
2005 <sup>2/</sup>	1,617,230,094	46,517,300	2.88
2006 <sup>3/</sup>	1,699,708,828	49,308,338	2.90

## Aportación de Sonora al PIB Nacional 1998-2006<sup>1/</sup>

Porcentaje



1/ Se refiere al valor agregado, es decir, sin impuestos.

2/ Cifras preliminares de la Secretaría de Hacienda.

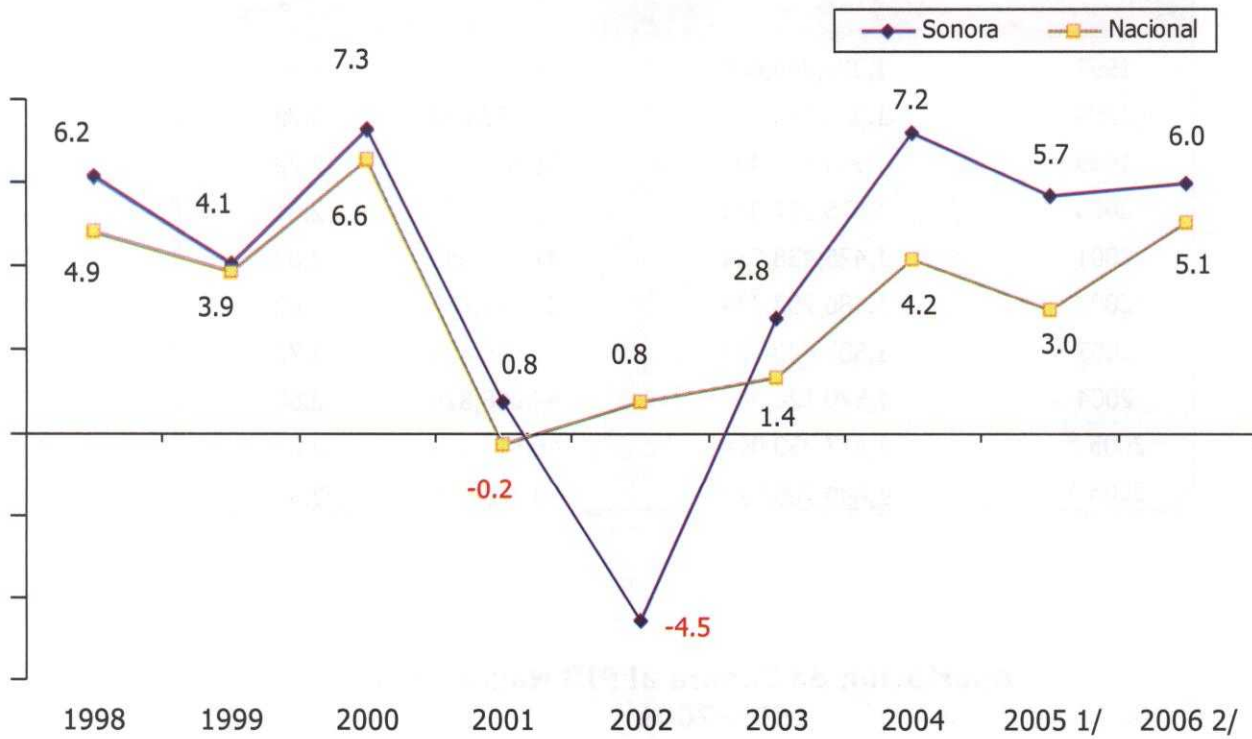
3/ Estimación preliminar de la Secretaría de Hacienda al primer semestre.

FUENTE: Sistema de Cuentas Nacionales de México, INEGI y estimaciones de la Secretaría de Hacienda del Estado de Sonora.



### Tasa de Crecimiento de la Economía Nacional y Estatal 1998-2006<sup>1/</sup>

Variación % Real del PIB a Precios de 1993



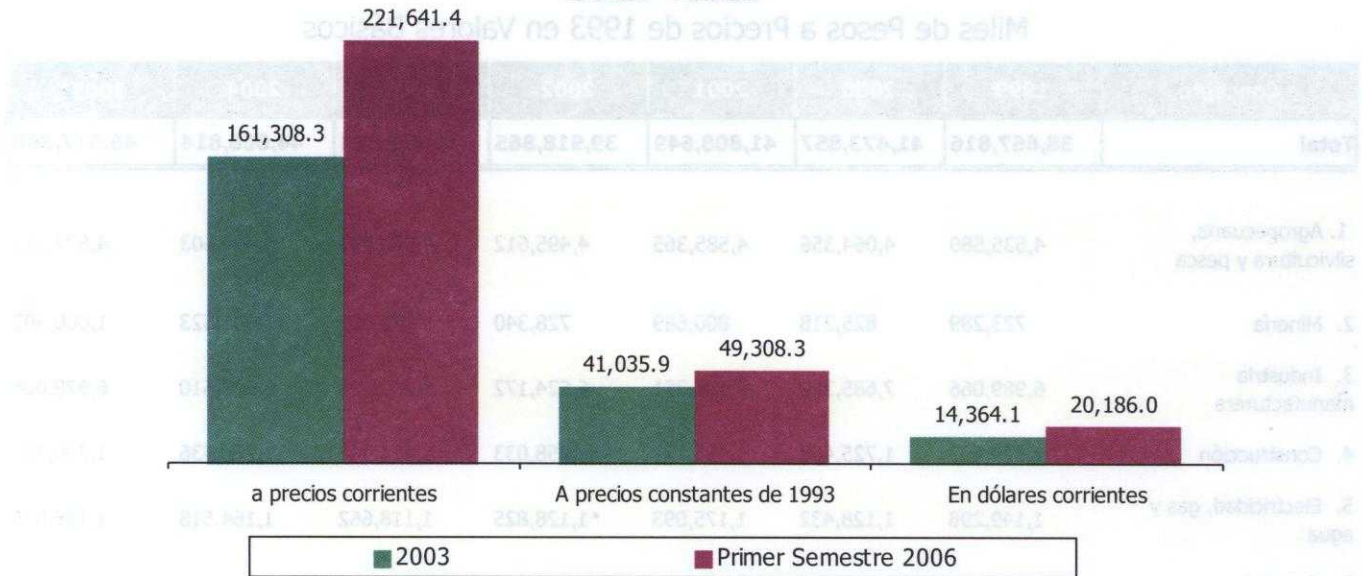
1/ Cifras preliminares de la Secretaría de Hacienda.

2/ Estimado preliminar de la Secretaría de Hacienda al primer semestre.

FUENTE: Sistema de Cuentas Nacionales de México, INEGI, y estimaciones de la Secretaría de Hacienda del Estado.

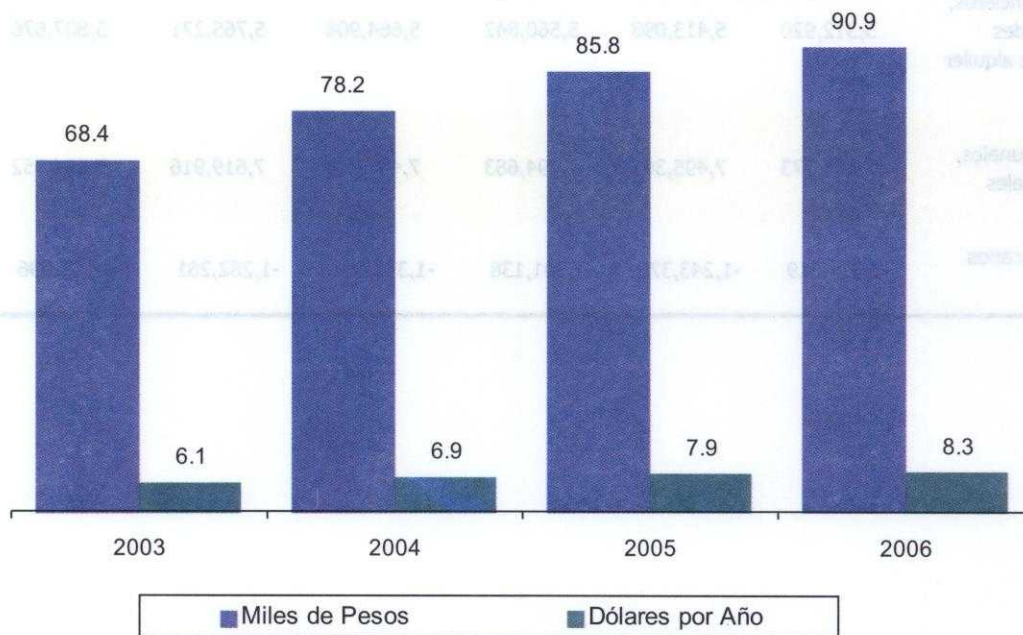


### Producto Interno Bruto Estatal 2003 - 2006<sup>1/</sup>



### Producto Interno Bruto por Habitante Sonora 2003 - 2006<sup>1/</sup>

Miles de Pesos Corrientes y Miles de Dólares Anuales



1/ Primer semestre de 2006.

FUENTE: INEGI y estimaciones de Hacienda Estatal con información de población de CONAPO.



## PIB Estatal por Actividades Económicas 1999 - 2005

Miles de Pesos a Precios de 1993 en Valores Básicos

Concepto	1999	2000	2001	2002	2003	2004	2005 <sup>1/</sup>
<b>Total</b>	<b>38,667,816</b>	<b>41,473,857</b>	<b>41,808,649</b>	<b>39,918,865</b>	<b>41,035,853</b>	<b>44,008,814</b>	<b>46,517,300</b>
1. Agropecuaria, silvicultura y pesca	4,535,580	4,064,356	4,585,365	4,495,612	4,950,996	4,494,603	4,877,119
2. Minería	723,289	825,218	800,689	728,340	760,669	901,523	1,000,302
3. Industria manufacturera	6,989,066	7,685,322	7,181,351	6,524,172	6,210,158	6,692,510	6,978,606
4. Construcción	1,629,697	1,725,408	1,406,174	1,258,033	1,023,041	1,266,436	1,296,122
5. Electricidad, gas y agua	1,149,298	1,128,432	1,175,093	1,128,825	1,118,662	1,164,518	1,186,635
6. Comercio, restaurantes y hoteles	8,197,633	9,637,688	9,886,633	9,065,623	9,803,624	11,342,151	11,682,543
7. Transporte, almacenaje y comunicaciones	4,197,379	4,742,403	5,018,957	4,878,000	5,065,777	5,855,041	6,646,914
8. Servicios financieros, seguros, actividades inmobiliarias y de alquiler	5,312,920	5,413,098	5,560,842	5,664,908	5,765,271	5,807,676	6,063,578
9. Servicios comunales, sociales y personales	7,268,273	7,495,302	7,494,683	7,487,413	7,619,916	7,684,352	8,022,946
10. Servicios bancarios imputados	-1,335,319	-1,243,370	-1,301,138	-1,312,061	-1,282,261	-1,199,996	-1,237,465

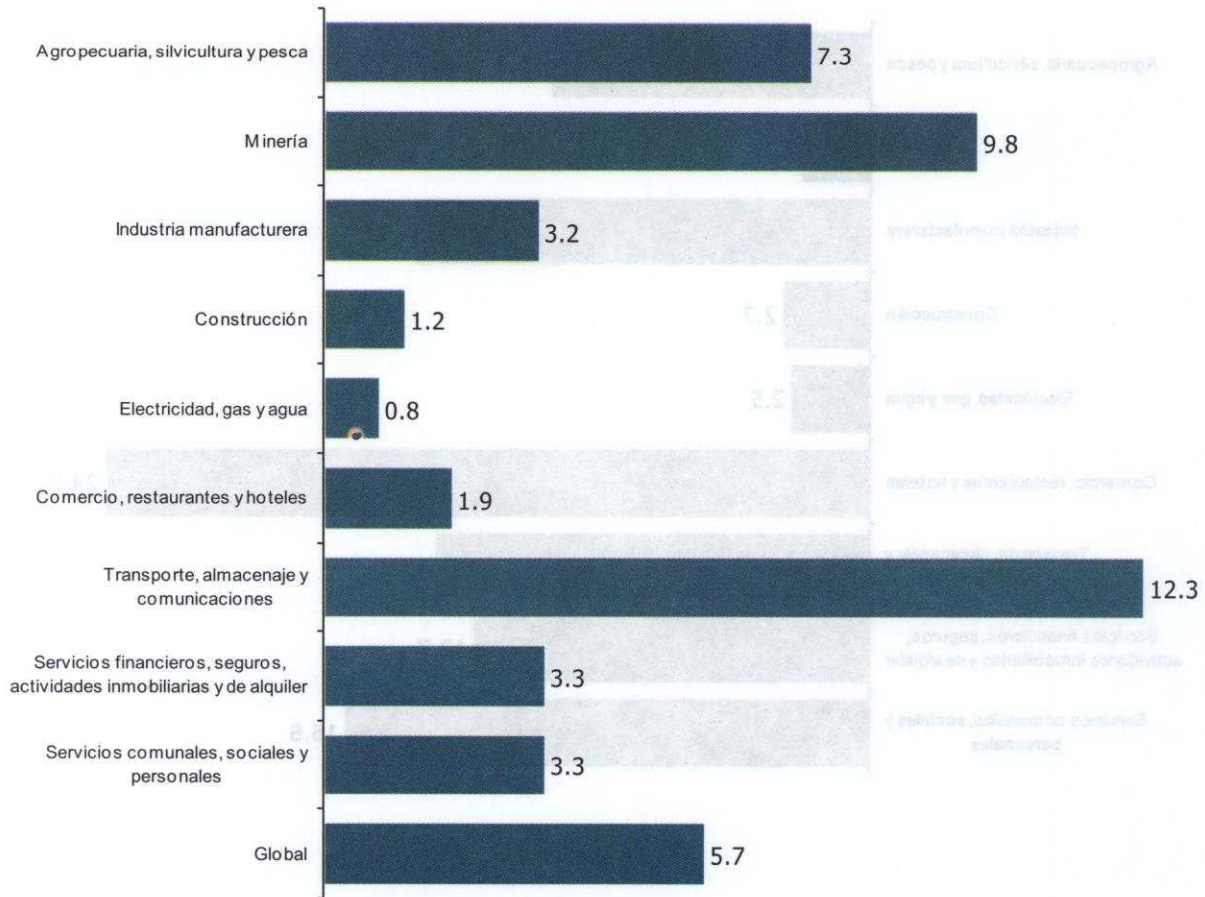
1/ Cifras preliminares de la Secretaría de Hacienda.

FUENTE: Sistema de Cuentas Nacionales de México, INEGI, y estimaciones de la Secretaría de Hacienda del Estado.





### Tasa de Crecimiento del PIB Estatal por Actividades Económicas<sup>e/</sup> 2005<sup>1/</sup>



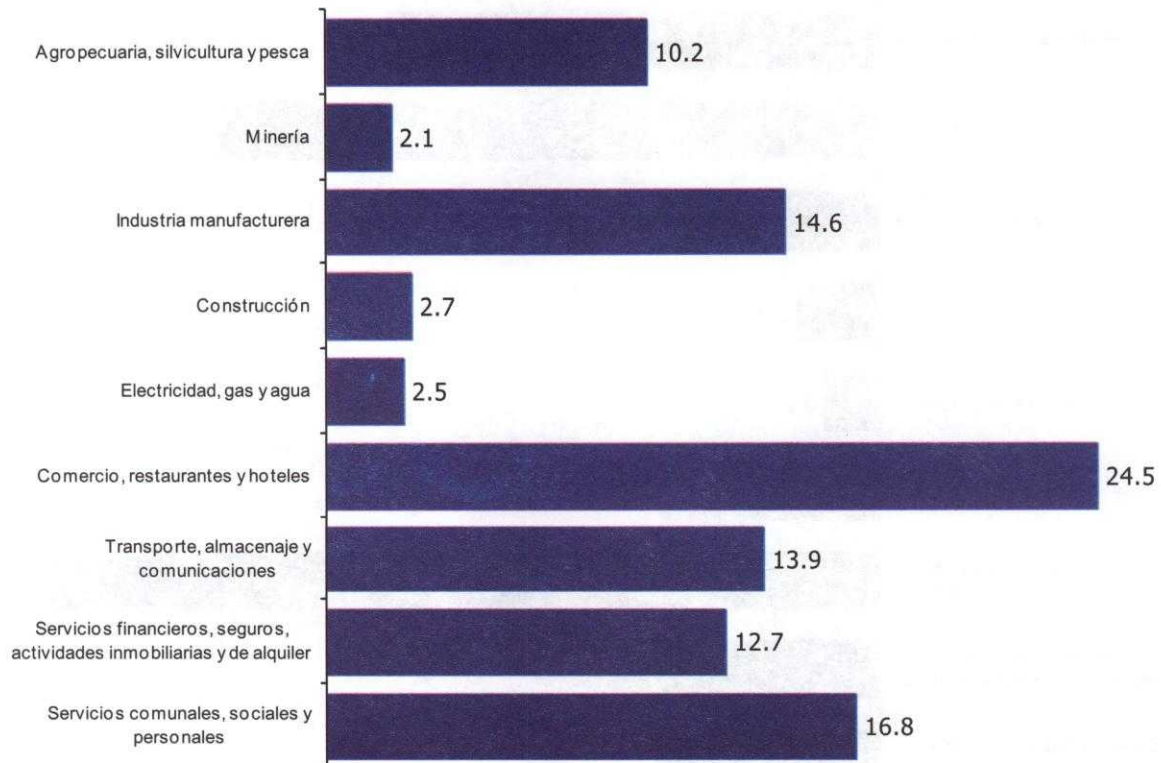
1/ Cifras preliminares de la Secretaría de Hacienda del Estado de Sonora.

e/ El cálculo de las tasas de crecimiento excluyen los servicios bancarios imputados por actividad que en promedio representan el 2.66 por ciento de los valores consignados en el cuadro de la página 36.

FUENTE: Sistema de Cuentas Nacionales de México, INEGI y estimaciones de la Secretaría de Hacienda del Estado de Sonora.



### Estructura Porcentual del PIB Estatal<sup>2/</sup> por Actividades Económicas 2005<sup>1/</sup>



1/ Cifras preliminares de la Secretaría de Hacienda del Estado de Sonora.

2/ La estructura porcentual considera una cifra global del PIB (sin descontar servicios bancarios imputados), la consignada en el cuadro de PIB por actividades económicas se calculó sin restar el valor de los servicios bancarios imputados.

FUENTE: Sistema de Cuentas Nacionales de México, INEGI y estimaciones de la Secretaría de Hacienda del Estado de Sonora.