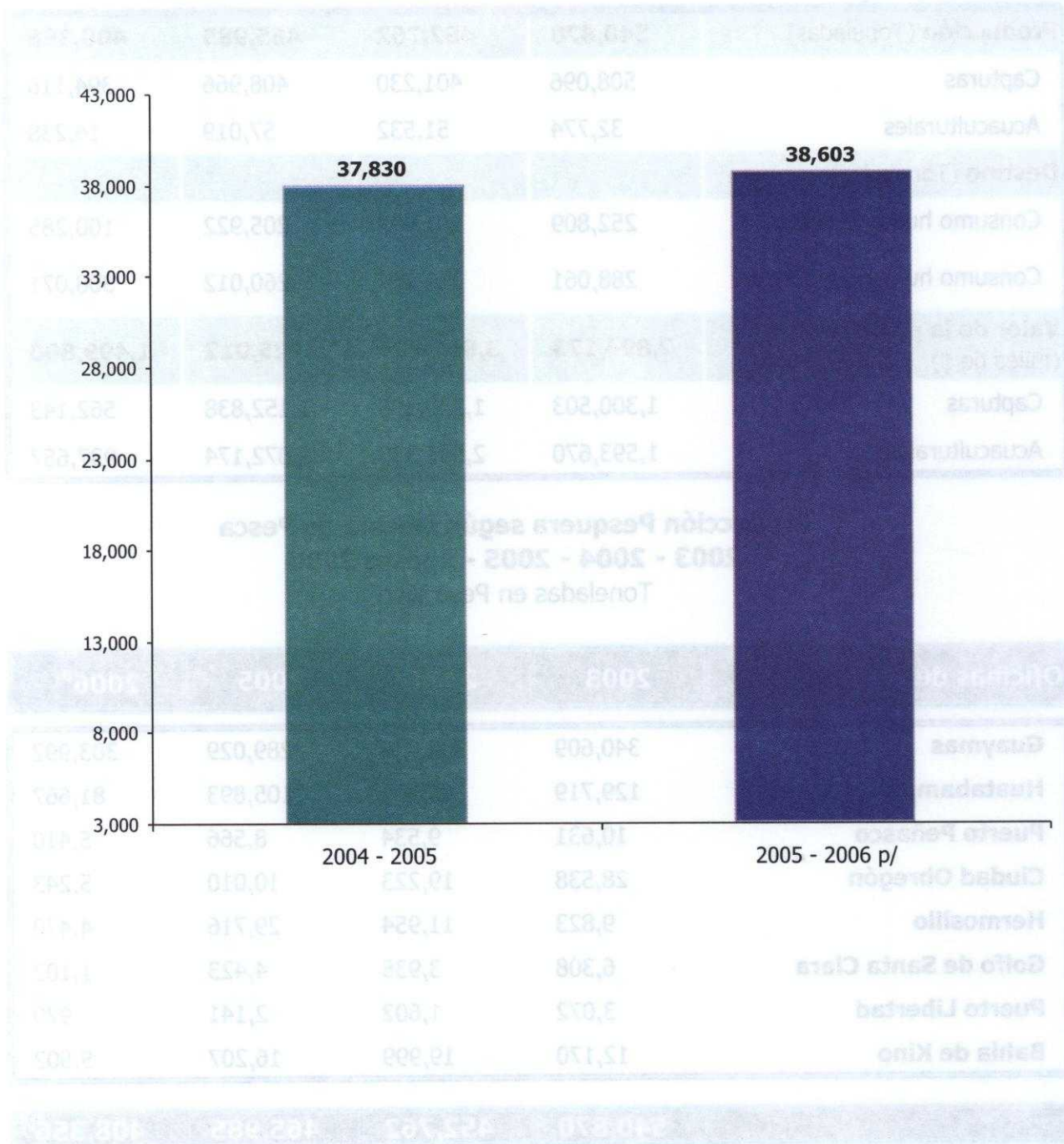




Comercialización de Carne de Cerdo en el Extranjero Cortes Finos

ciclo (2004 - 2005) - (2005 - 2006)^{p/}

Toneladas



p/ Cifras preliminares.

FUENTE: SAGARPA, SAGARHPA, OEIDRUS.

FUENTE: SAGARPA, SAGARHPA, OEIDRUS.

Producción, Destino y Valor de la Producción Pesquera 2003 - 2004 - 2005 - Agosto 2006

CONCEPTO	2003	2004	2005	2006 ^{P/}
Producción (Toneladas)	540,870	452,762	465,985	408,356
Capturas	508,096	401,230	408,966	394,118
Acuaculturales	32,774	51,532	57,019	14,238
Destino (Toneladas)				
Consumo humano directo	252,809	191,498	205,922	100,285
Consumo humano indirecto	288,061	261,264	260,012	308,071
Valor de la producción (miles de \$)	2,894,173	3,861,734	4,225,012	1,499,800
Capturas	1,300,503	1,320,395	1,152,838	562,143
Acuaculturales	1,593,670	2,541,339	3,072,174	937,657

Producción Pesquera según Oficina de Pesca 2003 - 2004 - 2005 - Agosto 2006

Toneladas en Peso Vivo

Oficinas de Pesca	2003	2004	2005	2006 ^{P/}
Guaymas	340,609	300,924	289,029	303,992
Huatabampo	129,719	85,591	105,893	81,667
Puerto Peñasco	10,631	9,534	8,566	5,410
Ciudad Obregón	28,538	19,223	10,010	5,243
Hermosillo	9,823	11,954	29,716	4,470
Golfo de Santa Clara	6,308	3,935	4,423	1,102
Puerto Libertad	3,072	1,602	2,141	970
Bahía de Kino	12,170	19,999	16,207	5,502
	540,870	452,762	465,985	408,356

P/ Cifras Preliminares de enero a agosto.
FUENTE: SAGARHPA, SAGARPA, OEIDRUS.



Volumen en Peso Vivo de la Producción Pesquera por Especie 2003 - 2004 - 2005 - Agosto 2006

Toneladas

Especies	2003	2004	2005	2006 ^{P/}
Consumo Humano Directo	252,809	191,498	205,922	100,285
Aguamala	0	0	1,060	4,161
Almeja	388	573	133	75
Atún	4,892	283	748	98
Bagre	305	220	296	144
Baqueta	230	178	185	81
Calamar	40,325	22,911	13,054	8,030
Camarón Alta Mar	7,209	6,901	7,797	1,137
Camarón Bahía	2,120	2,283	2,991	289
Camarón Cultivo	31,613	50,635	55,652	13,252
Camarón Japonés	75	129	161	124
Caracol	398	393	723	577
Carpa	197	237	188	108
Cazón	737	136	106	76
Cochito	821	986	668	646
Corvina	2,494	1,767	1,802	2,445
Chano	1,475	1,375	1,024	1,252
Huachinango	177	189	254	166
Guitarra	749	659	812	777
Jaiba	2,865	3,473	3,316	1,660
Langosta	17	13	18	17
Lenguado	445	659	624	623
Lisa	268	191	157	57
Macarela	9,046	9,545	17,156	10,064
Manta	720	746	680	391
Mojarra	47	48	77	43
Ostión	69	0	13	59
Pargo	122	116	76	68
Pulpo	35	218	125	127
Sardina	108,931	66,605	75,421	41,472
Sierra	1,738	2,798	3,934	2,273
Tiburón	647	1,464	1,297	1,630
Tilapia	590	440	870	675
Otras especies	887	6,827	10,934	5,462
Capturas sin registro oficial	32,177	8,500	3,570	2,226
Consumo Humano Indirecto	288,061	261,264	260,012	308,071
Fauna de acompañamiento	1,864	1,394	389	227
Macarela	-	16,411	19,880	11,093
Sardina	286,197	243,459	239,743	296,751
Uso industrial	0	0	51	0
Concha y caracoles muertos	0	0	51	0
Total	540,870	452,762	465,985	408,356

P/ Cifras Preliminares de enero a agosto.
FUENTE: SAGARHPA, SAGARPA, OEIDRUS.



Valor de la Producción Pesquera por Especie

2003 - 2004 - 2005 - Agosto 2006

Miles de pesos

Especies	2003	2004	2005	2006 ^{P/}
Consumo Humano Directo	2,769,984	3,744,046	4,123,911	1,265,291
Aguamala	0	0	1,060	4,175
Almeja	3,882	4,440	859	322
Atún	44,470	3,396	4,767	55
Bagre	2,770	2,628	2,419	872
Baqueta	4,784	5,085	3,505	2,020
Calamar	80,650	80,564	24,069	16,239
Camarón Alta Mar	405,540	388,170	469,723	66,979
Camarón Bahía	92,750	99,890	169,441	19,228
Camarón Cultivo	1,580,650	2,531,750	3,060,860	929,580
Camarón Japonés	94	7,820	2,128	787
Caracol	8,688	8,960	7,749	6,015
Carpa	1,790	1,096	699	342
Cazón	10,626	10,998	1,375	1,128
Cochito	8,952	10,356	7,249	8,891
Corvina	22,446	18,620	18,891	24,181
Chano	8,046	8,562	4,259	5,748
Huachinango	3,550	3,725	5,276	2,552
Guitarra	8,172	12,300	5,385	5,707
Jaiba	28,655	32,517	42,386	12,730
Langosta	1,275	980	1,127	1,089
Lenguado	11,340	17,976	12,197	14,454
Lisa	1,608	1,242	898	340
Macarela	4,420	4,199	7,372	15,707
Manta	19,650	18,512	7,664	3,688
Mojarra	228	210	398	208
Ostión	1,380	0	290	1,305
Pargo	2,548	2,875	1,780	2,054
Pulpo	1,600	215,436	4,112	3,832
Sardina	58,282	31,970	34,811	18,920
Sierra	18,960	25,620	34,419	18,539
Tiburón	9,324	16,488	8,571	13,953
Tilapia	7,080	5,865	7,906	5,558
Otras especies	7,254	69,796	138,136	42,994
Captura sin registro oficial	308,520	102,000	32,130	15,099
Consumo Humano Indirecto	124,189	117,688	101,085	234,509
Fauna de acompañamiento	4,473	3,348	1,693	984
Macarela	-	7,221	7,792	5,077
Sardina	119,716	107,119	91,600	228,448
Uso industrial	0	0	16	0
Concha y caracoles muertos	0	0	16	0
Total	2,894,173	3,861,734	4,225,012	1,499,800

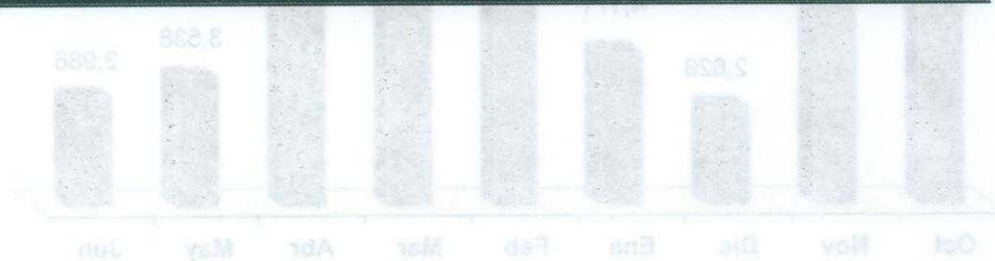
P/ Cifras Preliminares de enero a agosto.

FUENTE: SAGARHPA, SAGARPA, OEIDRUS.



Empresas de Nueva Creación^{1/} 2003 - 2006

Periodo	Empresas
2003 - 2004^{2/}	1,010
2004- 2005^{3/}	684
2005	72
Octubre	40
Noviembre	24
Diciembre	8
2006^{p/}	405
Enero	140
Febrero	58
Marzo	30
Abril	19
Mayo	33
Junio ^{e/}	34
Julio ^{e/}	32
Agosto ^{e/}	30
Septiembre ^{e/}	29
Oct 05 - Sep 06	477



1/ Estos datos difieren de los presentados en el I y II Informe de Trabajo, por la realización de ajustes metodológicos y la naturaleza preliminar de las cifras reportadas.

2/ En el periodo comprendido entre octubre de 2003 y septiembre de 2004.

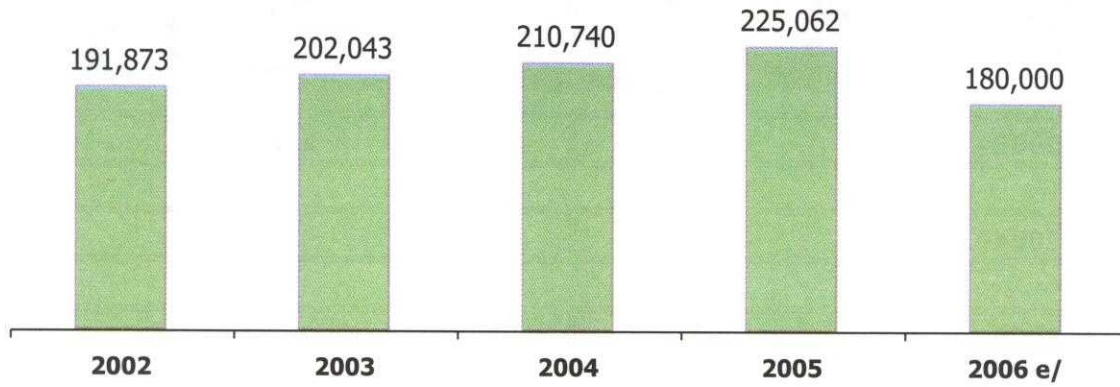
3/ En el periodo comprendido entre octubre de 2004 y septiembre de 2005.

p/ Preliminar.

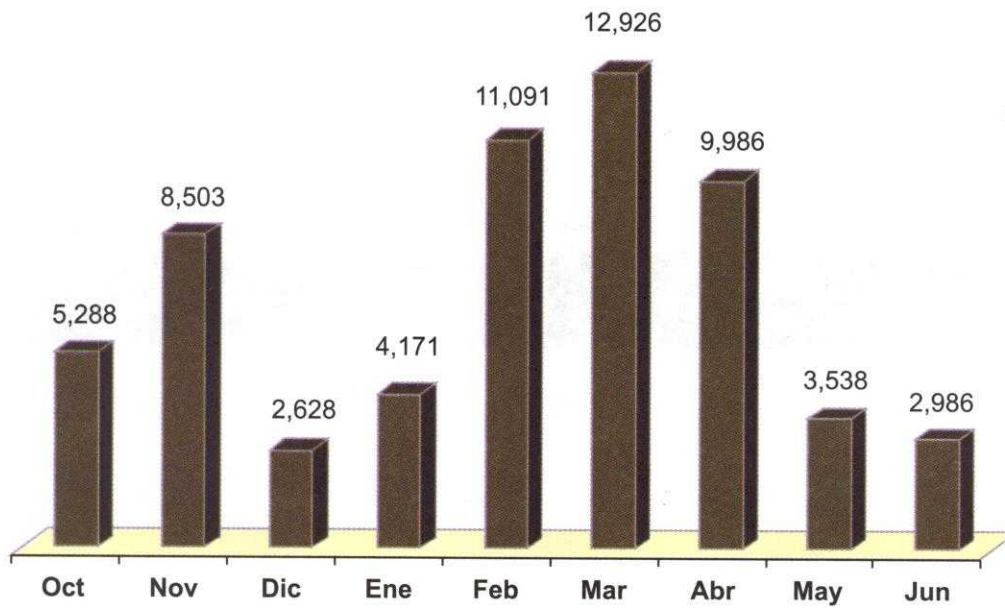
e/ Estimado.

FUENTE: Secretaría de Economía, Gobierno del Estado.

Afluencia de Visitantes al Centro Ecológico 2002 - 2006



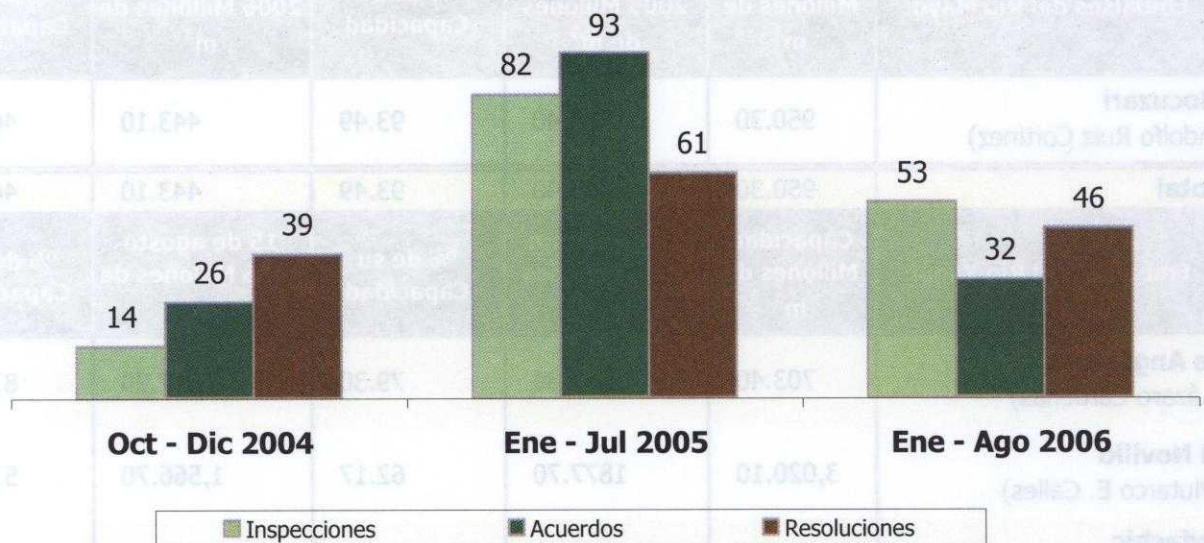
Registro de Estudiantes que Visitaron el Centro Ecológico Durante el Ciclo Escolar 2005 - 2006



e/ Cifra estimada de enero a septiembre 2006.
FUENTE: Secretaría de Infraestructura y Desarrollo Urbano.



Regulación Ambiental Inspecciones, Acuerdos y Resoluciones 2004 - 2006



Manifiestos de Impacto Ambiental 2005 - 2006

Acción	Oct - Dic 2005	Ene - Jul 2006
Solicitud Impacto Ambiental	44	23
Resoluciones Impacto Ambiental	29	43
Informe Preventivo	3	2
Estudios de Riesgo	8	0

FUENTE: Secretaría de Infraestructura y Desarrollo Urbano.



Sistema de Presas 2005 - 2006

Embalses del Río Mayo	Capacidad Millones de m ³	15 de agosto 2005 Millones de m ³	% de su Capacidad	15 de agosto 2006 Millones de m ³	% de su Capacidad
Mocuzari (Adolfo Ruiz Cortínez)	950.30	888.40	93.49	443.10	46.63
Total	950.30	888.40	93.49	443.10	46.63
Embalses del Río Yaqui	Capacidad Millones de m ³	15 de agosto 2005 Millones de m ³	% de su Capacidad	15 de agosto 2006 Millones de m ³	% de su Capacidad
La Angostura (Lázaro Cárdenas)	703.40	557.80	79.30	617.90	87.84
El Novillo (Plutarco E. Calles)	3,020.10	1877.70	62.17	1,566.70	51.88
Oviachic (Alvaro Obregón)	3,226.70	1223.40	37.91	1,160.90	35.98
Total	6,950.20	3,658.90	52.64	3,345.50	48.14
Embalses del Río Sonora	Capacidad Millones de m ³	15 de agosto 2005 Millones de m ³	% de su Capacidad	15 de agosto 2006 Millones de m ³	% de su Capacidad
Hermosillo (Abelardo L. Rodríguez)	219.50	0.00	0.00	2.00	0.91
El Molinito (Rodolfo Félix Valdéz)	150.00	19.50	13.00	44.80	29.87
Total	369.50	19.50	5.28	46.80	12.67
Otros Embalses Sonora	Capacidad Millones de m ³	15 de agosto 2005 Millones de m ³	% de su Capacidad	15 de agosto 2006 Millones de m ³	% de su Capacidad
Comaquito	31.20	8.90	28.53	8.20	26.28
Ignacio L. Alatorre	17.80	8.80	49.44	6.70	37.64
Cuauhtémoc	42.50	8.00	18.82	3.30	7.76
Total	91.50	25.70	28.09	18.20	19.89
Total Presas en Sonora	8,361.500	4,592.500	54.92	3,853.600	46.09

FUENTE: Comisión Nacional del Agua.



Cobertura de Infraestructura de Agua Potable 2006 al Primer Semestre

	Sonora	Media Nacional
Agua Potable	97.5%	89.0%

Fuentes de Captación^{1/} de Agua Potable 2006 al Primer Semestre

Pozos Norias	Pozos Profundos	Galerías Filtrantes	Plantas Potabilizadoras	Producción L.P.S.	Demanda L.P.S.	Dotación L/H/D
228	525	18	32	11,130	15,874	460

NOTA: Para la dotación se considera la producción en Litros por Segundo (L.P.S.) y la población publicada por el II Censo de Población y Vivienda 2005, INEGI. que para el Estado muestra 2,412,598 habitantes.

1/ El requerimiento de agua para el Estado es de 8,377 L.P.S. Considerando una dotación de 300 Litros/Habitante/Día (l/h/d)

FUENTE: Comisión Estatal del Agua.



Cobertura de Infraestructura de Alcantarillado y Saneamiento

2006

al Primer Semestre

Concepto	Sonora	Media Nacional
Alcantarillado	80.8%	77.0%
Saneamiento	34.4%	30.0%

Tratamiento de Aguas Residuales

2006

al Primer Semestre

Sistema de Saneamiento	Cantidad	En Operación	Capacidad Instalada (Gasto en LPS)	Plantas sin Operar
Plantas de Tratamiento de Aguas Residuales Municipales	76	62	3,787	14

NOTA: (LPS) Litros por segundo.

FUENTE: Comisión Estatal del Agua.