

COMISIÓN ESTATAL DEL AGUA

DIRECCIÓN DE INFRAESTRUCTURA HIDRAULICA URBANA

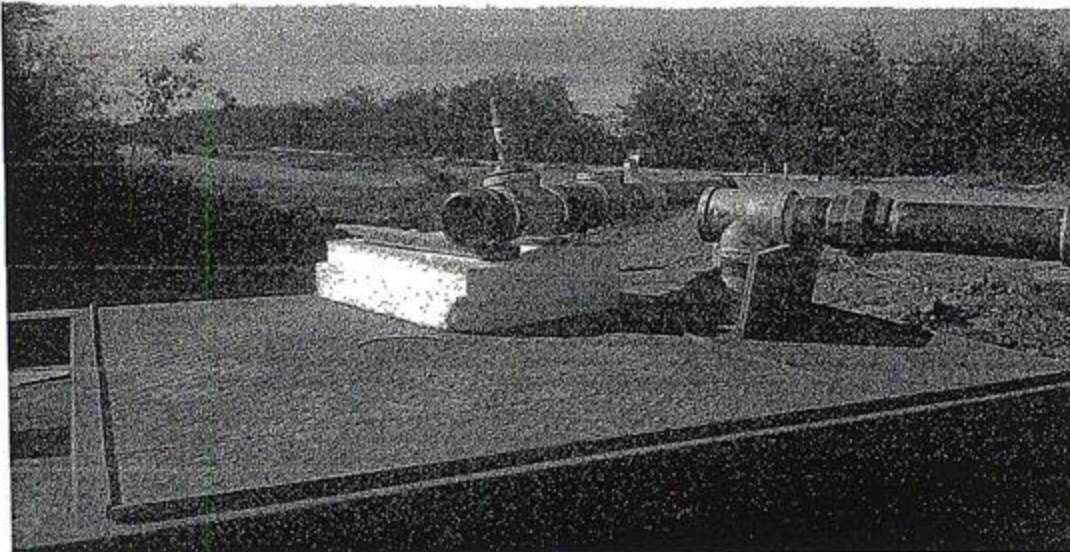


OBRA: REHABILITACION DEL SISTEMA DE AGUA POTABLE, EN LA LOCALIDAD DE TETABIATE; REHABILITACION DEL SISTEMA DE AGUA POTABLE EN LA LOCALIDAD DE LA DEMOCRACIA; MUNICIPIO DE SAN IGNACIO RIO MUERTO, ESTADO DE SONORA.

LOCALIDAD: TETABIATE y DEMOCRACIA

MUNICIPIO: SAN IGNACIO RIO MUERTO, SONORA

REPORTE FOTOGRAFICO



RELATORIA DE FOTOS

INSTALACION DE NIPLE DE Fo.Go. DE 13 A 51 MM (1/2" A 2") DE DIAMETRO, HASTA 0.50 MTS. DE LONGITUD. INCLUYE: MANO DE OBRA, EQUIPO, HERRAMIENTA, ACARREOS, MANIOBRAS Y TODO LO NECESARIO PARA SU CORRECTA EJECUCIÓN.

INSTALACION DE REDUCCION DE Fo.Go. DE 76 MM. (3") X 51 MM. (2"). INCLUYE: MANO DE OBRA, EQUIPO, HERRAMIENTA Y TODO LO NECESARIO PARA SU CORRECTA EJECUCIÓN.

INSTALACION DE COPLER DE Fo.Go. DE 64 MM (2 1/2") A 102 MM. (4") DE DIAMETRO. INCLUYE: MANO DE OBRA, EQUIPO, HERRAMIENTA, ACARREOS, MANIOBRAS Y TODO LO NECESARIO PARA SU CORRECTA EJECUCIÓN.

INSTALACION DE TUBERIA DE Fo.Go. DE 76 MM. (3") DE DIAMETRO. INCLUYE: MANO DE OBRA, EQUIPO, HERRAMIENTA Y TODO LO NECESARIO PARA SU CORRECTA EJECUCIÓN.

INSTALACION DE NIPLE DE Fo.Go. DE 64 A 102 MM (2 1/2" A 4") DE DIAMETRO HASTA 0.50 MTS. DE LONGITUD. INCLUYE: MANO DE OBRA, EQUIPO, HERRAMIENTA, ACARREOS, MANIOBRAS Y TODO LO NECESARIO PARA SU CORRECTA EJECUCIÓN.

INSTALACION DE CODO DE Fo.Go. DE 45° Y/O 90° X 76 MM. (3") DE DIAMETRO. INCLUYE: MANO DE OBRA, EQUIPO, HERRAMIENTA, ACARREOS, MANIOBRAS Y TODO LO NECESARIO PARA SU CORRECTA EJECUCIÓN.

INSTALACION DE TUERCA UNION DE Fo.Go. HASTA 76 MM. (3") DE DIAMETRO. INCLUYE: MANO DE OBRA, EQUIPO, HERRAMIENTA, ACARREOS, MANIOBRAS Y TODO LO NECESARIO PARA SU CORRECTA EJECUCIÓN.

INSTALACION DE TEE DE Fo.Go. DE 76 MM (3") DE DIAMETRO. INCLUYE: MANO DE OBRA, EQUIPO, HERRAMIENTA, ACARREOS, MANIOBRAS Y TODO LO NECESARIO PARA SU CORRECTA EJECUCIÓN.

Mano

61

COMISIÓN ESTATAL DEL AGUA

DIRECCIÓN DE INFRAESTRUCTURA HIDRAULICA URBANA

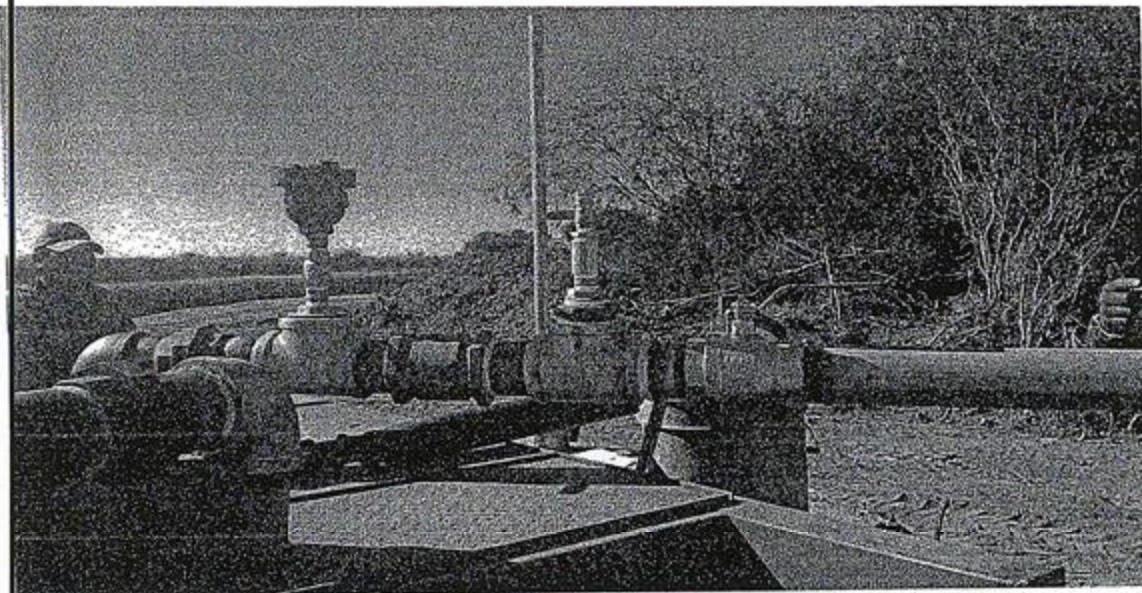


OBRA: REHABILITACION DEL SISTEMA DE AGUA POTABLE, EN LA LOCALIDAD DE TETABIATE; REHABILITACION DEL SISTEMA DE AGUA POTABLE EN LA LOCALIDAD DE LA DEMOCRACIA; MUNICIPIO DE SAN IGNACIO RIO MUERTO, ESTADO DE SONORA.

LOCALIDAD: TETABIATE y DEMOCRACIA

MUNICIPIO: SAN IGNACIO RIO MUERTO, SONORA

REPORTE FOTOGRAFICO



RELATORIA DE FOTOS

SUMINISTRO DE TEE DE Fo.Go. DE 76 X 51 MM (3"X2") DE DIAMETRO.

INSTALACION DE BRIDA ROSCADA DE Fo.Go. DE 76 MM. (3") DE DIAMETRO, INCLUYE: LA COLOCACIÓN DEL EMPAQUE DE PLOMO Y TORNILLOS, MANO DE OBRA, EQUIPO, HERRAMIENTA Y TODO LO NECESARIO PARA SU CORRECTA EJECUCIÓN.

INSTALACION DE PIEZAS ESPECIALES DE PLASTICO DE 76 MM (3") HASTA 305 MM (12") DE DIAMETRO. INCLUYE: MANO DE OBRA, EQUIPO, HERRAMIENTA, PRUEBAS JUNTO CON TUBERIA, ACARREOS, MANIOBRAS Y TODO LO NECESARIO PARA SU CORRECTA EJECUCIÓN.

[Handwritten signature]

[Handwritten signature]

COMISIÓN ESTATAL DEL AGUA

DIRECCIÓN DE INFRAESTRUCTURA HIDRAULICA URBANA

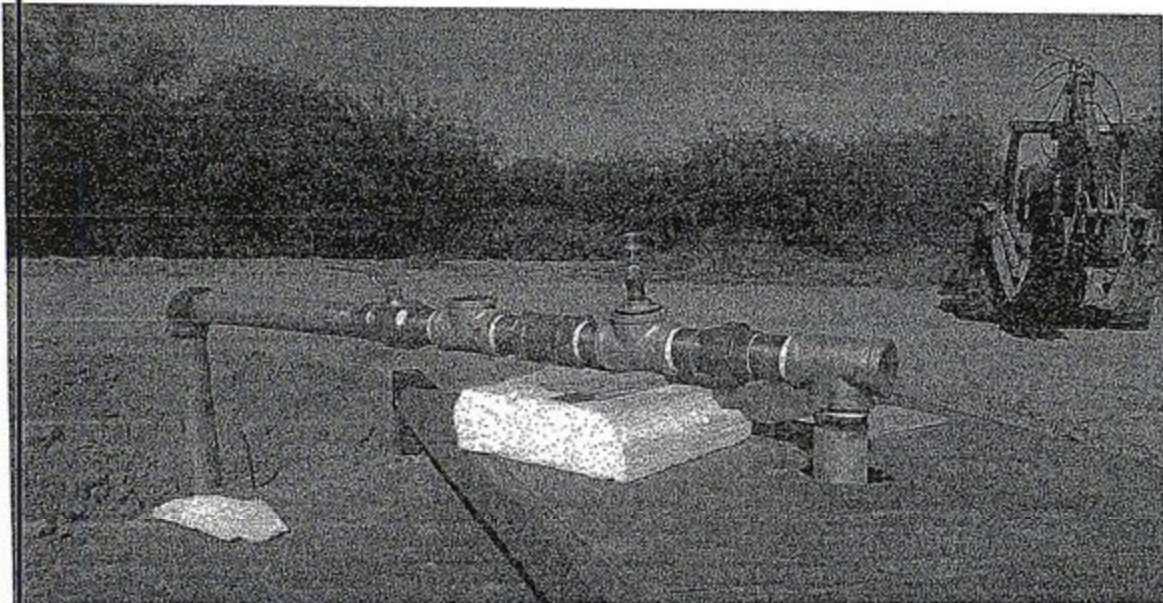


OBRA: REHABILITACION DEL SISTEMA DE AGUA POTABLE, EN LA LOCALIDAD DE TETABIATE; REHABILITACION DEL SISTEMA DE AGUA POTABLE EN LA LOCALIDAD DE LA DEMOCRACIA; MUNICIPIO DE SAN IGNACIO RIO MUERTO, ESTADO DE SONORA.

LOCALIDAD: TETABIATE y DEMOCRACIA

MUNICIPIO: SAN IGNACIO RIO MUERTO, SONORA

REPORTE FOTOGRAFICO



RELATORIA DE FOTOS

INSTALACION DE PIEZAS ESPECIALES DE Fo.Fo., INCLUYE: LIMPIEZA, PRUEBA HIDROSTATICA JUNTO CON TUBERIAS, ACARREO A 1 KM., MANIOBRAS LOCALES, MANO DE OBRA, EQUIPO, HERRAMIENTA Y TODO LO NECESARIO PARA SU CORRECTA EJECUCIÓN. PIEZAS ESPECIALES HASTA 305 MM (12") DE DIAMETRO.

INSTALACION DE VALVULA DE COMPUERTA DE 76 MM. (3") DE DIAMETRO BRIDADA, INCLUYE: LIMPIEZA Y PRUEBA HIDROSTATICA JUNTO CON TUBERIA, ACARREO A 1 KM. Y MANIOBRAS LOCALES, MANO DE OBRA, EQUIPO, HERRAMIENTA Y TODO LO NECESARIO PARA SU CORRECTA EJECUCIÓN.

CAJA PARA OPERACIÓN DE VÁLVULAS, INCLUYE PLANTILLA DE PEDACERIA DE TABIQUE DE 5 CM. DE ESPESOR, CONCRETO DE $F'_c = 150 \text{ KG/CM}^2$, T.M.A. = 3/4" DE DIAMETRO, EN PISOS Y LOSAS, MUROS DE TABIQUE RECOCIDO, ACERO DE REFUERZO DE $F_y = 4200 \text{ KG/CM}^2$ Y CIMBRA DE MADERA. CAJA TIPO 9 DE 1.20 X 0.90 M.

México

2

COMISIÓN ESTATAL DEL AGUA

DIRECCIÓN DE INFRAESTRUCTURA HIDRAULICA URBANA

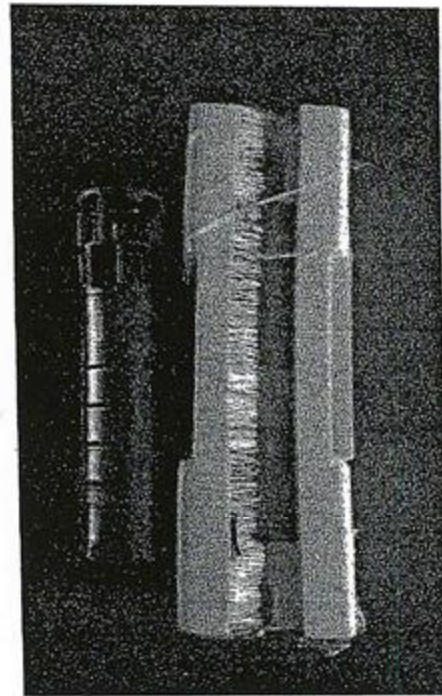


OBRA: REHABILITACION DEL SISTEMA DE AGUA POTABLE, EN LA LOCALIDAD DE TETABIATE; REHABILITACION DEL SISTEMA DE AGUA POTABLE EN LA LOCALIDAD DE LA DEMOCRACIA; MUNICIPIO DE SAN IGNACIO RIO MUERTO, ESTADO DE SONORA.

LOCALIDAD: TETABIATE y DEMOCRACIA

MUNICIPIO: SAN IGNACIO RIO MUERTO, SONORA

REPORTE FOTOGRAFICO



RELATORIA DE FOTOS

SUMINISTRO DE BOMBA SUMERGIBLE PARA AGUA POTABLE PARA PROPORCIONAR UN GASTO DE 2.0 LPS A UNA C.D.T. DE 26.8 MTS, DE 4" DE DIAM., DESCARGA DE 2", MOTOR ELÉCTRICO SUMERGIBLE N DE 1.5 HP, 1 FASE, 230 VOLTS, A 3450 RPM. DE 4" DE DIAMETRO: INCLUYE CAJA DE CONTROL DE 1.5 HP., 1 FASE, 230 V., 10 M DE CABLE SUMERGIBLE PLANO CAL. 3X12, CONECTOR TERMOCONTRACTIL P/EMPATE DE CABLE.

Handwritten signature

Handwritten signature

COMISIÓN ESTATAL DEL AGUA

DIRECCIÓN DE INFRAESTRUCTURA HIDRAULICA URBANA



OBRA:

REHABILITACION DEL SISTEMA DE AGUA POTABLE, EN LA LOCALIDAD DE TETABIATE; REHABILITACION DEL SISTEMA DE AGUA POTABLE EN LA LOCALIDAD DE LA DEMOCRACIA; MUNICIPIO DE SAN IGNACIO RIO MUERTO, ESTADO DE SONORA.

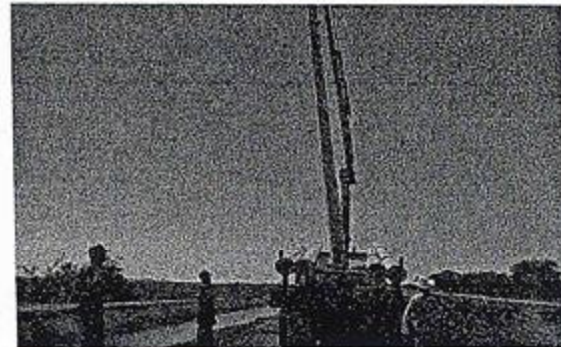
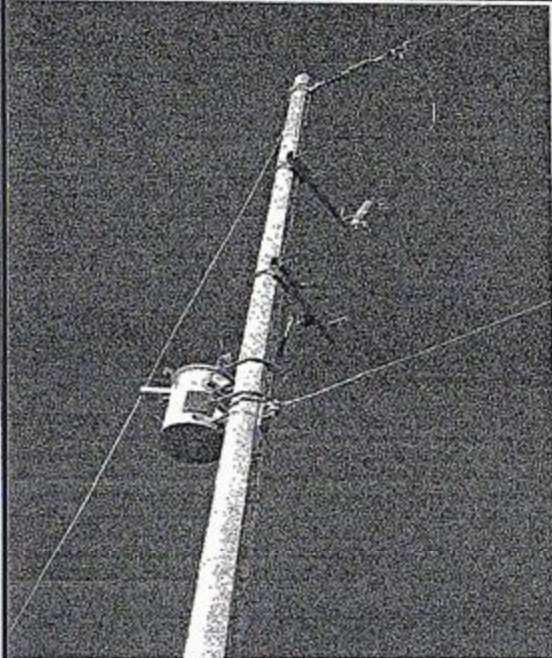
LOCALIDAD:

TETABIATE y DEMOCRACIA

MUNICIPIO:

SAN IGNACIO RIO MUERTO, SONORA

REPORTE FOTOGRAFICO



ELECTRIFICACION: RELATORIA DE FOTOS

LIMPIA, TRAZO Y NIVELACION A MANO. INCLUYE: MANO DE OBRA, MATERIALES, HERRAMIENTA Y TODO LO NECESARIO PARA SU CORRECTA EJECUCIÓN.

EXCAVACION CON MAQUINA PARA ZANJAS, EN MATERIAL "B", EN SECO, CON AFLOJE Y EXTRACCION DEL MATERIAL, AMACICE Y LIMPIEZA DE PLANTILLA Y TALUDES, REMOCIÓN, CARGA A CAMION O A UN LADO DE LA ZANJA, INCLUYENDO ACARREO A 10 M. DEL EJE DE LA MISMA Y CONSERVACIÓN DE LA EXCAVACION HASTA LA INSTALACION SATISFACTORIA DE LA TUBERIA. EXCAVACION DE 0.0 A 8.0 MTS. DE PROFUNDIDAD.

RELLENO APISONADO Y COMPACTADO CON EQUIPO MECÁNICO CON MATERIAL "A" Y/O "B", EN ZANJAS, CON AGUA EN CAPAS DE 30 CM. DE ESPESOR AL 85% DE LA PRUEBA PROCTOR. INCLUYE, MANO DE OBRA, EQUIPO, HERRAMIENTA Y TODO LO NECESARIO PARA SU CORRECTA EJECUCIÓN.

SUMINISTRO E INSTALACION DE ESTRUCTURA EN POSTE EXISTENTE, INCLUYE: PAGO DE MANIOBRA A COMPAÑIA DE LUZ (C.F.E.) POR INTERCALACION DE POSTE, CABLE DE LA RETENIDA, AISLADORES, ANCLA, REMATES, SUMINISTRO TOTAL DE HERRAJES, AMARRES, MANIOBRAS, GRUA, MATERIAL, HERRAMIENTA, EQUIPO, FLETES, MANO DE OBRA Y TODO LO NECESARIO PARA SU CORRECTA INSTALACION.

SUMINISTRO E INSTALACION DE ESTRUCTURA TIPO CCF/RP1/RSA INCLUYE: POSTE DE CONCRETO 12-750, CABLE DE LA RETENIDA, AISLADORES, ANCLA, REMATES, SUMINISTRO TOTAL DE HERRAJES, AMARRES, MANIOBRAS, GRUA, MATERIAL, HERRAMIENTA, EQUIPO, FLETES, MANO DE OBRA Y TODO LO NECESARIO PARA SU CORRECTA INSTALACION.

SUMINISTRO E INSTALACION DE CABLE DE ALUMINIO DESNUDO CALIBRE 1/0 AAC. INCLUYE: AMARRES, MANIOBRAS, GRUA, MATERIAL, HERRAMIENTA, EQUIPO, FLETES.

COMISIÓN ESTATAL DEL AGUA

DIRECCIÓN DE INFRAESTRUCTURA HIDRAULICA URBANA

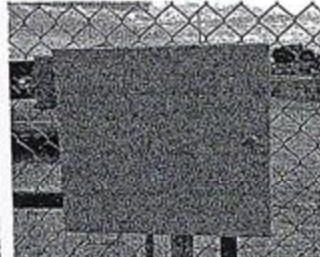
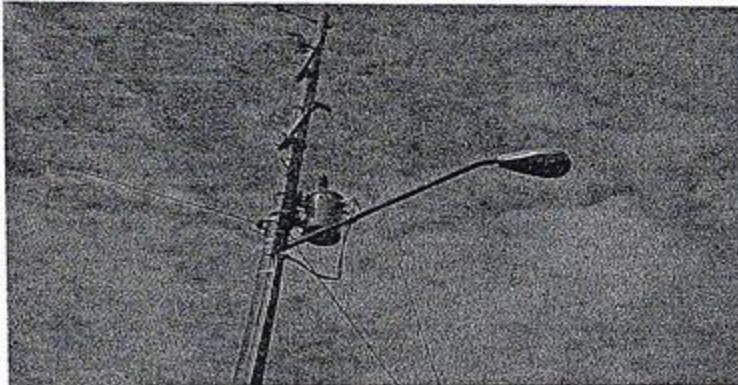


OBRA: REHABILITACION DEL SISTEMA DE AGUA POTABLE, EN LA LOCALIDAD DE TETABIATE; REHABILITACION DEL SISTEMA DE AGUA POTABLE EN LA LOCALIDAD DE LA DEMOCRACIA; MUNICIPIO DE SAN IGNACIO RIO MUERTO, ESTADO DE SONORA.

LOCALIDAD: TETABIATE y DEMOCRACIA

MUNICIPIO: SAN IGNACIO RIO MUERTO, SONORA .

REPORTE FOTOGRAFICO



RELATORIA DE FOTOS

SUMINISTRO E INSTALACION DE TRANSFORMADOR TIPO POSTE DE 10 KVA, RELACION 13200YT/7620-240-127 VOLTS, 1 FASE, 60 HZ, TIPO DE AISLAMIENTO OA. INCLUYE: PROTOCOLO, HERRAMIENTA, EQUIPO, FLETES, MANIOBRAS LOCALES, CONEXIONES, REPORTES DE PRUEBAS, VERIFICACION DE VOLTAJES, GRUA, MANO DE OBRA Y TODO LO NECESARIO PARA SU CORRECTA OPERACION

SUMINISTRO E INSTALACION DE ACOMETIDA QUE INCLUYE; 2 TRAMOS DE TUBO GALVANIZADO CON ROSCA DE 37MM (1 1/2") DE DIAMETRO PARA BAJADA DEL CABLE DE BAJA TENSION DEL TRANSFORMADOR AL REGISTRO RBTB2, INCLUYE: MUFACDE 41MM, FLEJE DE ACERO INOXIDABLE DE 19 MM CON CINCHOS, COPLES, CURVA DE 90 RADIO LARGO DE 41MM, HERRAMIENTA, MANIOBRAS, MANO DE OBRA Y TODO LO NECESARIO PARA SU CORRECTA INSTALACION.

SUMINISTRO E INSTALACION DE SISTEMA DE TIERRA FISICA (DELTA); INCLUYE: CEPAS, BENTONITA, YESO, 3 VARILLA COOPERWELLD 5/8" X 3.0 MT, CARGA CADWELLD, 3.0 METROS CABLE COBRE DESNUDO CAL. 1/0 Y 6.0 MTS DE CABLE DESNUDO DE COBRE 4/0; HERRAMIENTA, EQUIPO, MATERIAL NECESARIO, FLETES, MANIOBRAS LOCALES Y TODO LO NECESARIO PARA LA REALIZACION COMPLETA DE ESTA ACTIVIDAD.

Handwritten signature or initials

Handwritten signature or initials

COMISIÓN ESTATAL DEL AGUA

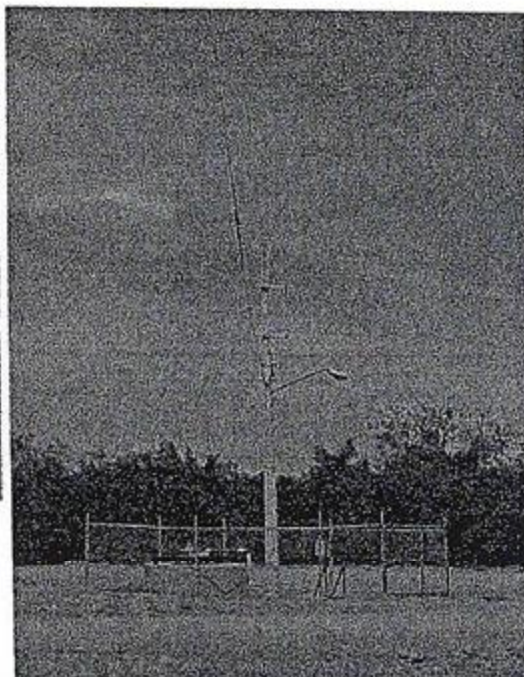
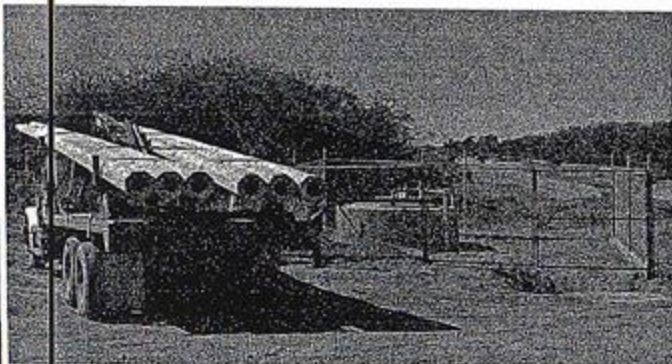
DIRECCIÓN DE INFRAESTRUCTURA HIDRAULICA URBANA



OBRA: REHABILITACION DEL SISTEMA DE AGUA POTABLE, EN LA LOCALIDAD DE TETABIATE; REHABILITACION DEL SISTEMA DE AGUA POTABLE EN LA LOCALIDAD DE LA DEMOCRACIA; MUNICIPIO DE SAN IGNACIO RIO MUERTO, ESTADO DE SONORA.

LOCALIDAD: TETABIATE y DEMOCRACIA
MUNICIPIO: SAN IGNACIO RIO MUERTO, SONORA

REPORTE FOTOGRAFICO



RELATORIA DE FOTOS

DALA DE DESPLANTE EN CIMENTACION CON SECCION DE 15 x 20 CM., ARMEX 15-15-4, CONCRETO $F'_{c} = 150 \text{ KG/CM}^2$, HECHO EN OBRA, T.M.A. 3/4, CIMBRA COMÚN Y DESCIMBRA, FABRICACION, COLADO, VIBRADO Y CURADO DEL CONCRETO, MATERIAL, MANO DE OBRA HERRAMIENTA, EQUIPO Y TODO LO NECESARIO PARA SU CORRECTA EJECUCIÓN.

CERCO DE MALLA DE ALAMBRE NUM. 10 DE 51 X 51 MM. INCLUYE SUMINISTRO DE MATERIALES, INSTALACION DE POSTES, MARCOS Y MALLAS CON BARRA SUPERIOR Y TRES HILOS DE ALAMBRE DE PÚAS. CERCO DE 2.0 MTS. DE ALTURA, MANO DE OBRA, HERRAMIENTA, EQUIPO Y TODO LO NECESARIO PARA SU CORRECTA EJECUCIÓN.

SUMINISTRO Y COLOCACION DE PUERTA DE MALLA CICLONICA PARA CERCO DEL MISMO MATERIAL A BASE DE DOS HOJAS ABATIBLES DE 2.0 X 2.0 MTS, INCLUYE: MATERIALES, MANO DE OBRA, EQUIPO, HERRAMIENTA Y TODO LO NECESARIO PARA SU CORRECTA EJECUCIÓN.

Handwritten signature

Handwritten signature

COMISIÓN ESTATAL DEL AGUA

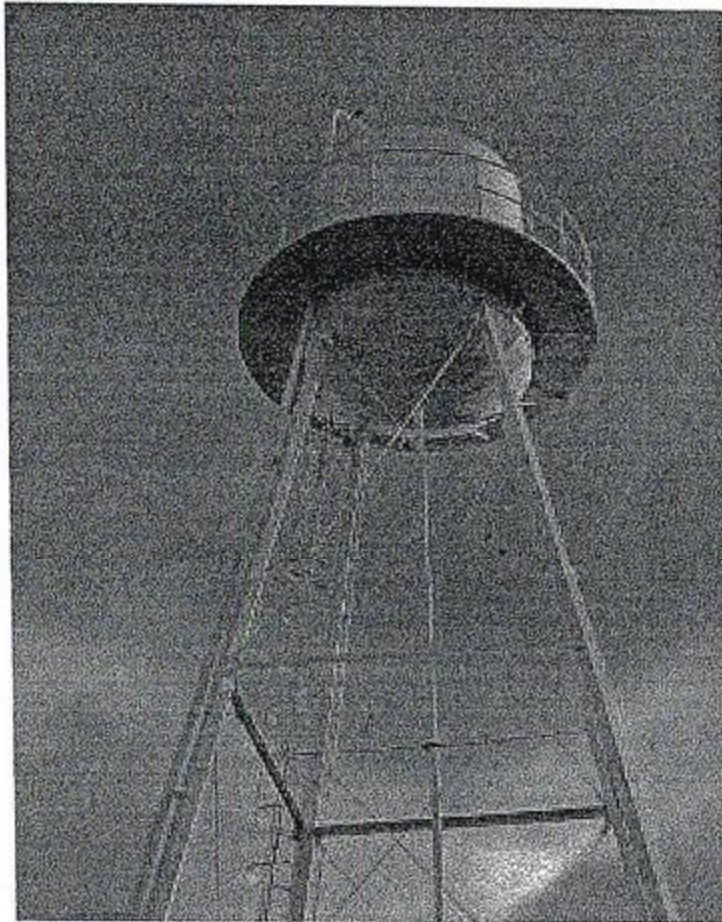


DIRECCIÓN DE INFRAESTRUCTURA HIDRAULICA URBANA

OBRA: REHABILITACION DEL SISTEMA DE AGUA POTABLE, EN LA LOCALIDAD DE TETABIATE; REHABILITACION DEL SISTEMA DE AGUA POTABLE EN LA LOCALIDAD DE LA DEMOCRACIA; MUNICIPIO DE SAN IGNACIO RIO MUERTO, ESTADO DE SONORA.

LOCALIDAD: TETABIATE y DEMOCRACIA
MUNICIPIO: SAN IGNACIO RIO MUERTO, SONORA

R E P O R T E F O T O G R A F I C O



RELATORIA DE FOTOS

FABRICACION DE HERRERÍA EN TANQUE METALICO ELEVADO, SEGÚN PLANO DE PROYECTO. INCLUYE: MATERIALES, HABILITADO, FABRICACION, DESPERDICIOS, MANO DE OBRA, EQUIPO, HERRAMIENTA Y TODO LO NECESARIO PARA SU CORRECTA EJECUCIÓN.

Mease

d.

COMISIÓN ESTATAL DEL AGUA

DIRECCIÓN DE INFRAESTRUCTURA HIDRAULICA URBANA



OBRA:

REHABILITACION DEL SISTEMA DE AGUA POTABLE, EN LA LOCALIDAD DE TETABIATE; REHABILITACION DEL SISTEMA DE AGUA POTABLE EN LA LOCALIDAD DE LA DEMOCRACIA; MUNICIPIO DE SAN IGNACIO RIO MUERTO, ESTADO DE SONORA.

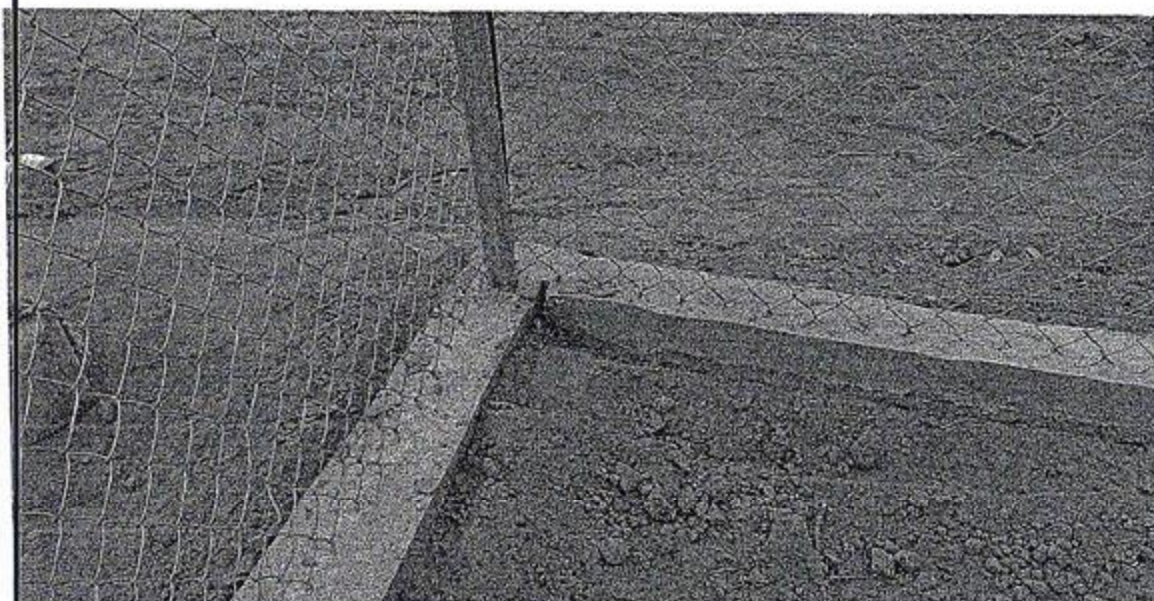
LOCALIDAD:

TETABIATE y DEMOCRACIA

MUNICIPIO:

SAN IGNACIO RIO MUERTO, SONORA

REPORTE FOTOGRAFICO



RELATORIA DE FOTOS

DALA DE DESPLANTE EN CIMENTACION CON SECCION DE 15 x 20 CM., ARMEX 15-15-4, CONCRETO F'c= 150 KG/CM2, HECHO EN OBRA, T.M.A. 3/4, CIMBRA COMÚN Y DESCIMBRA, FABRICACION, COLADO, VIBRADO Y CURADO DEL CONCRETO, MATERIAL, MANO DE OBRA HERRAMIENTA, EQUIPO Y TODO LO NECESARIO PARA SU CORRECTA EJECUCIÓN.

[Handwritten signature]

[Handwritten signature]

COMISIÓN ESTATAL DEL AGUA

DIRECCIÓN DE INFRAESTRUCTURA HIDRAULICA URBANA



OBRA:

REHABILITACION DEL SISTEMA DE AGUA POTABLE, EN LA LOCALIDAD DE TETABIATE; REHABILITACION DEL SISTEMA DE AGUA POTABLE EN LA LOCALIDAD DE LA DEMOCRACIA; MUNICIPIO DE SAN IGNACIO RIO MUERTO, ESTADO DE SONORA.

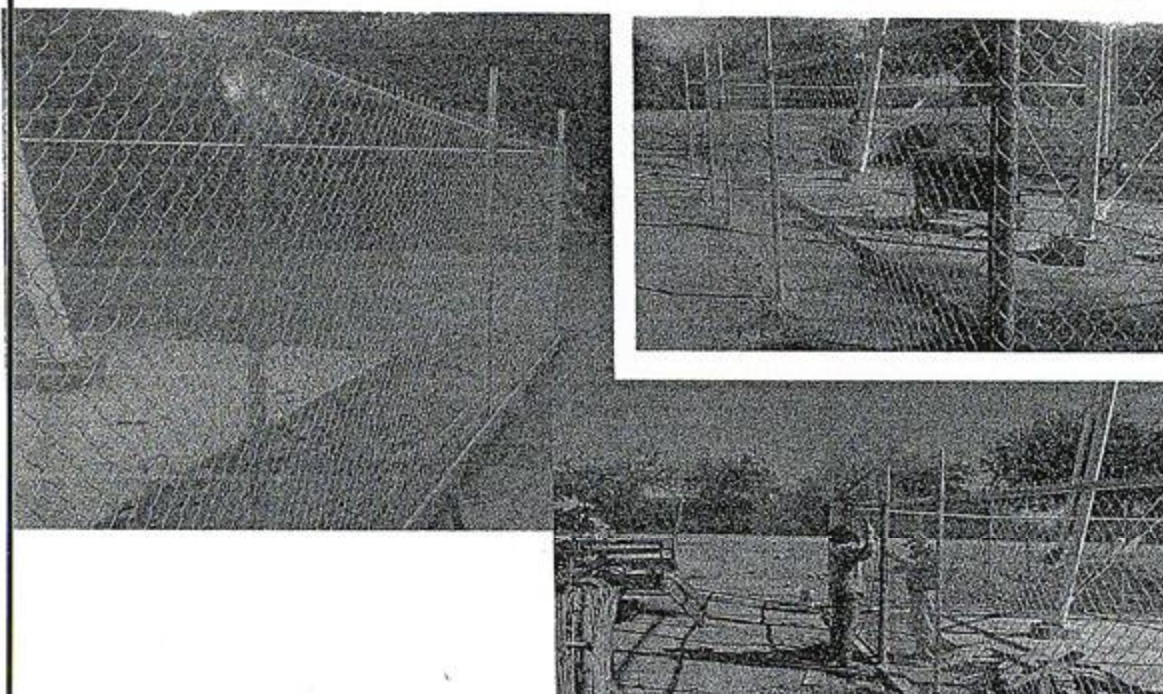
LOCALIDAD:

TETABIATE y DEMOCRACIA

MUNICIPIO:

SAN IGNACIO RIO MUERTO, SONORA

REPORTE FOTOGRAFICO



RELATORIA DE FOTOS

CERCO DE MALLA DE ALAMBRE NUM. 10 DE 51 X 51 MM. INCLUYE SUMINISTRO DE MATERIALES, INSTALACION DE POSTES, MARCOS Y MALLAS CON BARRA SUPERIOR Y TRES HILOS DE ALAMBRE DE PÚAS. CERCO DE 2.0 MTS. DE ALTURA, MANO DE OBRA, HERRAMIENTA, EQUIPO Y TODO LO NECESARIO PARA SU CORRECTA EJECUCIÓN.

SUMINISTRO Y COLOCACION DE PUERTA DE MALLA CICLONICA PARA CERCO DEL MISMO MATERIAL A BASE DE DOS HOJAS ABATIBLES DE 2.0 X 2.0 MTS, INCLUYE: MATERIALES, MANO DE OBRA, EQUIPO, HERRAMIENTA Y TODO LO NECESARIO PARA SU CORRECTA EJECUCIÓN.

Handwritten signature

Handwritten signature

COMISIÓN ESTATAL DEL AGUA

DIRECCIÓN DE INFRAESTRUCTURA HIDRAULICA URBANA



OBRA:

REHABILITACION DEL SISTEMA DE AGUA POTABLE, EN LA LOCALIDAD DE TETABIATE; REHABILITACION DEL SISTEMA DE AGUA POTABLE EN LA LOCALIDAD DE LA DEMOCRACIA; MUNICIPIO DE SAN IGNACIO RIO MUERTO, ESTADO DE SONORA.

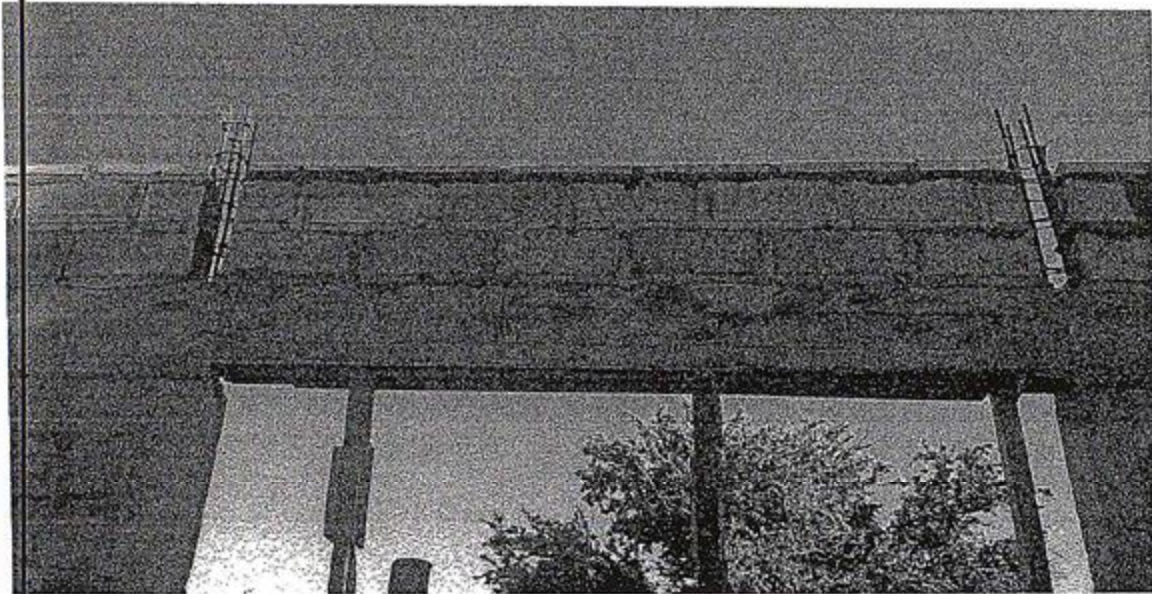
LOCALIDAD:

TETABIATE y DEMOCRACIA

MUNICIPIO:

SAN IGNACIO RIO MUERTO, SONORA

REPORTE FOTOGRAFICO



RELATORIA DE FOTOS

SUMINISTRO Y COLOCACION DE ACERO DE REFUERZO DE $F_y = 4200 \text{ Kg./Cm}^2$., INCLUYE SUMINISTRO EN LA BODEGA DE LA COMPAÑÍA, DESPERDICIOS, ALAMBRE DE AMARRE, HABILITACIÓN Y COLOCACION.

COMISIÓN ESTATAL DEL AGUA

DIRECCIÓN DE INFRAESTRUCTURA HIDRAULICA URBANA



OBRA:

REHABILITACION DEL SISTEMA DE AGUA POTABLE, EN LA LOCALIDAD DE TETABIATE; REHABILITACION DEL SISTEMA DE AGUA POTABLE EN LA LOCALIDAD DE LA DEMOCRACIA; MUNICIPIO DE SAN IGNACIO RIO MUERTO, ESTADO DE SONORA.

LOCALIDAD:

TETABIATE y DEMOCRACIA

MUNICIPIO:

SAN IGNACIO RIO MUERTO, SONORA

R E P O R T E F O T O G R Á F I C O



RELATORIA DE FOTOS

MURO DE BLOCK DE CONCRETO DE 15 X 20 X 40 CMS. DE ESPESOR, ASENTADO CON MORTERO CEMENTO-ARENA 1:5, APARENTE DOS CARAS. INCLUYE: MATERIALES, MANO DE OBRA, EQUIPO, HERRAMIENTA Y TODO LO NECESARIO PARA SU CORRECTA EJECUCIÓN.

Handwritten signature

Handwritten signature

COMISIÓN ESTATAL DEL AGUA



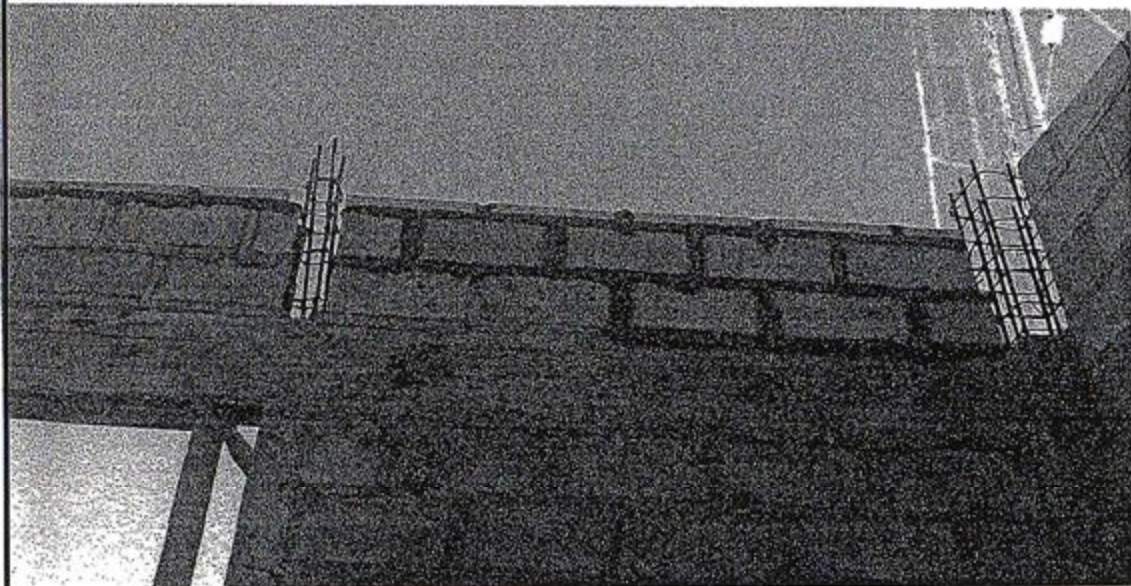
DIRECCIÓN DE INFRAESTRUCTURA HIDRAULICA URBANA

OBRA: REHABILITACION DEL SISTEMA DE AGUA POTABLE, EN LA LOCALIDAD DE TETABIATE; REHABILITACION DEL SISTEMA DE AGUA POTABLE EN LA LOCALIDAD DE LA DEMOCRACIA; MUNICIPIO DE SAN IGNACIO RIO MUERTO, ESTADO DE SONORA.

LOCALIDAD: TETABIATE y DEMOCRACIA

MUNICIPIO: SAN IGNACIO RIO MUERTO, SONORA

REPORTE FOTOGRAFICO



RELATORIA DE FOTOS

CASTILLO DE CONCRETO $F'c= 150 \text{ KG/CM}^2$, HECHO EN OBRA, T.M.A. 3/4", SECCIÓN DE 15 X 15 CMS., ARMADO CON ARMEX 15X15-4, INCLUYE: CIMBRA APARENTE CON TRIPLAY DE PINO DE 5/8", DESCIMBRA, FABRICACION, COLADO, VIBRADO, CURADO DEL CONCRETO, ARMADO, MATERIAL, MANO DE OBRA HERRAMIENTA, EQUIPO Y TODO LO NECESARIO PARA SU CORRECTA EJECUCIÓN.

CADENA DE CERRAMIENTO DE CONCRETO $F'c= 150 \text{ KG/CM}^2$, HECHO EN OBRA, T.M.A. 3/4", SECCIÓN DE 15 X 20 CM., ARMADA CON ARMEX 15-20-4, INCLUYE: CIMBRA COMÚN Y DESCIMBRA, FABRICACION, COLADO Y CURADO DEL CONCRETO, MATERIALES, MANO DE OBRA, HERRAMIENTA, EQUIPO Y TODO LO NECESARIO PARA SU CORRECTA EJECUCIÓN.

Mano

2-

COMISIÓN ESTATAL DEL AGUA

DIRECCIÓN DE INFRAESTRUCTURA HIDRAULICA URBANA



OBRA:

REHABILITACION DEL SISTEMA DE AGUA POTABLE, EN LA LOCALIDAD DE TETABIATE; REHABILITACION DEL SISTEMA DE AGUA POTABLE EN LA LOCALIDAD DE LA DEMOCRACIA; MUNICIPIO DE SAN IGNACIO RIO MUERTO, ESTADO DE SONORA.

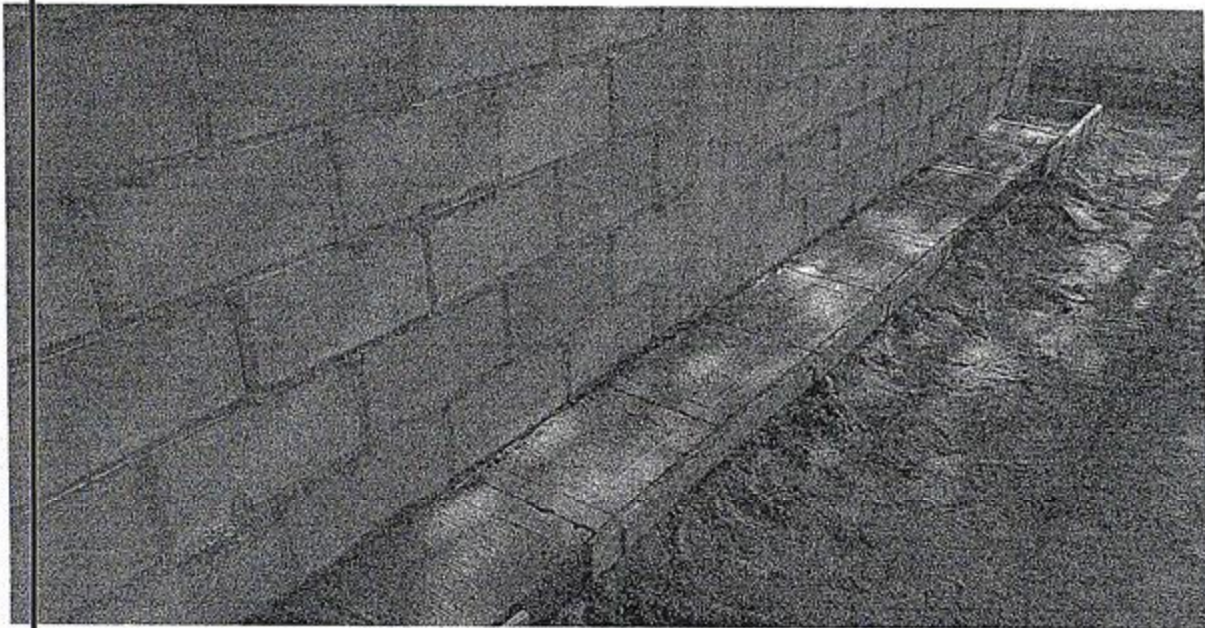
LOCALIDAD:

TETABIATE y DEMOCRACIA

MUNICIPIO:

SAN IGNACIO RIO MUERTO, SONORA

REPORTE FOTOGRAFICO



RELATORIA DE FOTOS

PISO DE CONCRETO $F'_{c}= 150 \text{ KG/CM}^2$, HECHO EN OBRA TMA 3/4" DE 10 CM. DE ESPESOR, ACABADO PULIDO RAYADO CON BROCHA DE PELO, A CUADROS DE 50 X 50 CM. INCLUYE: JUNTAS FRÍAS CON VOLTEADOR, NIVELACION, MATERIALES Y MANO DE OBRA.

Manera

c

COMISIÓN ESTATAL DEL AGUA

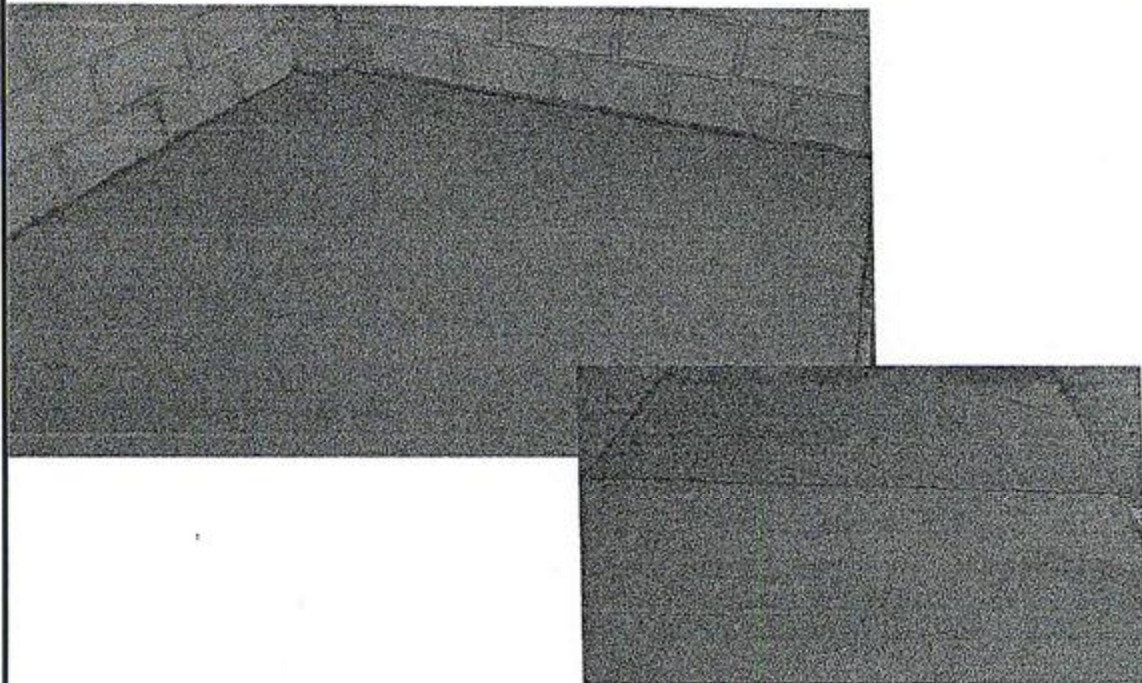
DIRECCIÓN DE INFRAESTRUCTURA HIDRAULICA URBANA



OBRA: REHABILITACION DEL SISTEMA DE AGUA POTABLE, EN LA LOCALIDAD DE TETABIATE; REHABILITACION DEL SISTEMA DE AGUA POTABLE EN LA LOCALIDAD DE LA DEMOCRACIA; MUNICIPIO DE SAN IGNACIO RIO MUERTO, ESTADO DE SONORA.

LOCALIDAD: TETABIATE y DEMOCRACIA
MUNICIPIO: SAN IGNACIO RIO MUERTO, SONORA

R E P O R T E F O T O G R A F I C O



RELATORIA DE FOTOS

PISO DE CONCRETO DE 10 CM DE ESPESOR, A BASE DE CONCRETO $F'c= 150 \text{ KG/CM}^2$, H. EN O., T.M.A. 3/4", REFORZADO CON MALLA ELECTROSOLDADA 6/6 - 10/10, ACABADO SEMIPULIDO Y RAYADO CON BROCHA; INCLUYE: SUMINISTRO, COLOCACION, COLADO, VIBRADO, CURADO CON MEMBRANA, PREPARACION DE LA SUPERFICIE, MATERIALES, MANO DE OBRA, HERRAMIENTA, EQUIPO, FLETES, MANIOBRAS LOCALES Y TODO LO NECESARIO PARA SU CORRECTA EJECUCIÓN.

M. Lopez

[Signature]

COMISIÓN ESTATAL DEL AGUA



DIRECCIÓN DE INFRAESTRUCTURA HIDRAULICA URBANA

OBRA:

REHABILITACION DEL SISTEMA DE AGUA POTABLE, EN LA LOCALIDAD DE TETABIATE; REHABILITACION DEL SISTEMA DE AGUA POTABLE EN LA LOCALIDAD DE LA DEMOCRACIA; MUNICIPIO DE SAN IGNACIO RIO MUERTO, ESTADO DE SONORA.

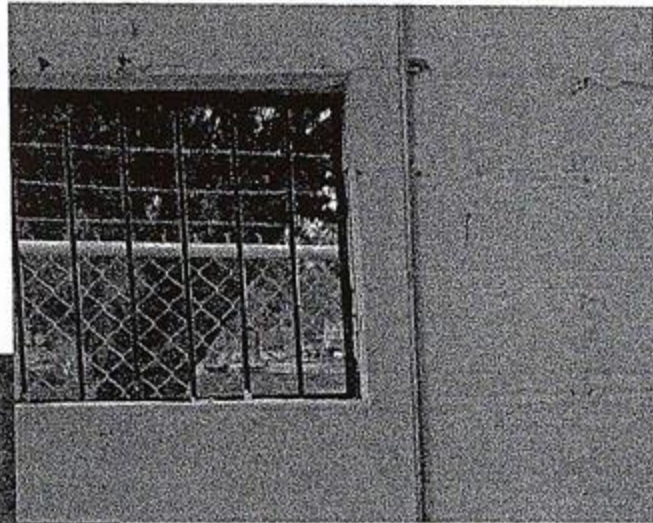
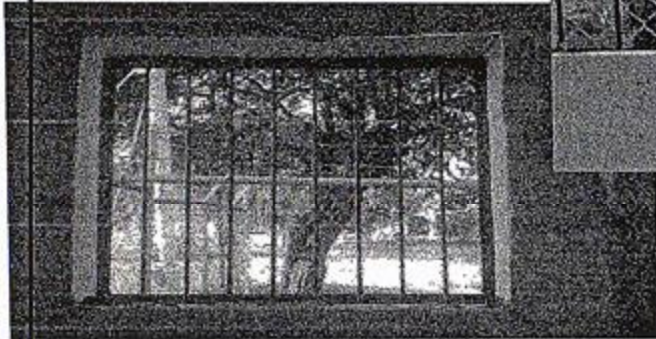
LOCALIDAD:

TETABIATE y DEMOCRACIA

MUNICIPIO:

SAN IGNACIO RIO MUERTO, SONORA

REPORTE FOTOGRAFICO



RELATORIA DE FOTOS

SUMINISTRO Y COLOCACION DE REJA A BASE DE CUADRADO DE 1/2" @ 10 CMS. Y SOLERA DE 1/2" X 1/4", INCLUYE: SOLDADURA, MATERIALES, MANO DE OBRA, EQUIPO, HERRAMIENTA Y TODO LO NECESARIO PARA SU CORRECTA EJECUCIÓN.

COMISIÓN ESTATAL DEL AGUA

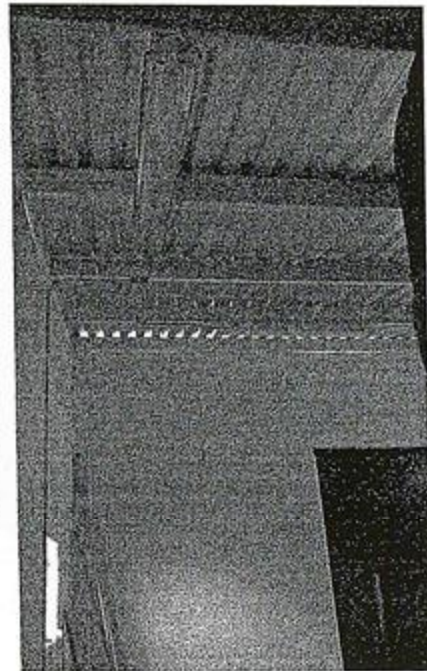
DIRECCIÓN DE INFRAESTRUCTURA HIDRAULICA URBANA



OBRA: REHABILITACION DEL SISTEMA DE AGUA POTABLE, EN LA LOCALIDAD DE TETABIATE; REHABILITACION DEL SISTEMA DE AGUA POTABLE EN LA LOCALIDAD DE LA DEMOCRACIA; MUNICIPIO DE SAN IGNACIO RIO MUERTO, ESTADO DE SONORA.

LOCALIDAD: TETABIATE y DEMOCRACIA
MUNICIPIO: SAN IGNACIO RIO MUERTO, SONORA

REPORTE FOTOGRAFICO



RELATORIA DE FOTOS

PINTURA VINILICA EN MUROS INTERIORES Y EXTERIORES A DOS MANOS, CADENAS Y REPISONES CON PINTURA MARCA COMEX O SIMILAR, INCLUYE LIMPIEZA Y PREPARACION DE LA SUPERFICIE, MATERIALES, MANO DE OBRA, HERRAMIENTA, EQUIPO Y TODO LO NECESARIO PARA SU CORRECTA EJECUCIÓN.

M. Lopez