

Hermosillo, Sonora, a 5 de junio de 2017.

ING. FEDERICO ALBERTO LÓPEZ SANTOYO

Director General de Minería
Presente.

En atención a sus instrucciones, por este conducto le informo sobre la comisión que realice a los municipios de Cananea y Santa Ana, Sonora, los días 31 de mayo, 1 y 2 de junio del presente año, con la finalidad de participar en las reuniones de la empresa Japonesa JOGMEC y las empresas Grupo México, S.A. de C.V., y la empresa Timmins Gold,

JOGMEC es una organización gubernamental que colabora con agencias gubernamentales y empresas tanto locales como extranjeras, con el objeto de garantizar un suministro estable de recursos naturales y energía para Japón, a la vez que contribuye al desarrollo del negocio de recursos naturales y energía en el ámbito mundial, debido a su carácter de gran nación consumidora de energía.

El día 1 de junio se realizó la visita de la mina Buena Vista del Cobre, de la empresa Grupo México, en el municipio de Cananea, donde se realizó una reunión con directivos de la mina, y posteriormente se participó en un recorrido en el interior de la mina por las áreas: Tajo principal, planta ESDE y talleres.

El día 2 de junio, se realizó la visita a la mina San Francisco, de la empresa Timmins Gold, en el municipio de Santa Ana, donde se sostuvo una reunión con directivos de la mina, posteriormente se hizo un recorrido dentro de las instalaciones por el Tajo, patios de lixiviación, quebradoras, planta y talleres.

Las pernoctas se realizaron en las ciudades de Cananea y Santa Ana, Sonora, se adjuntan comprobantes.

Sin más por el momento, le enviamos un cordial saludo.

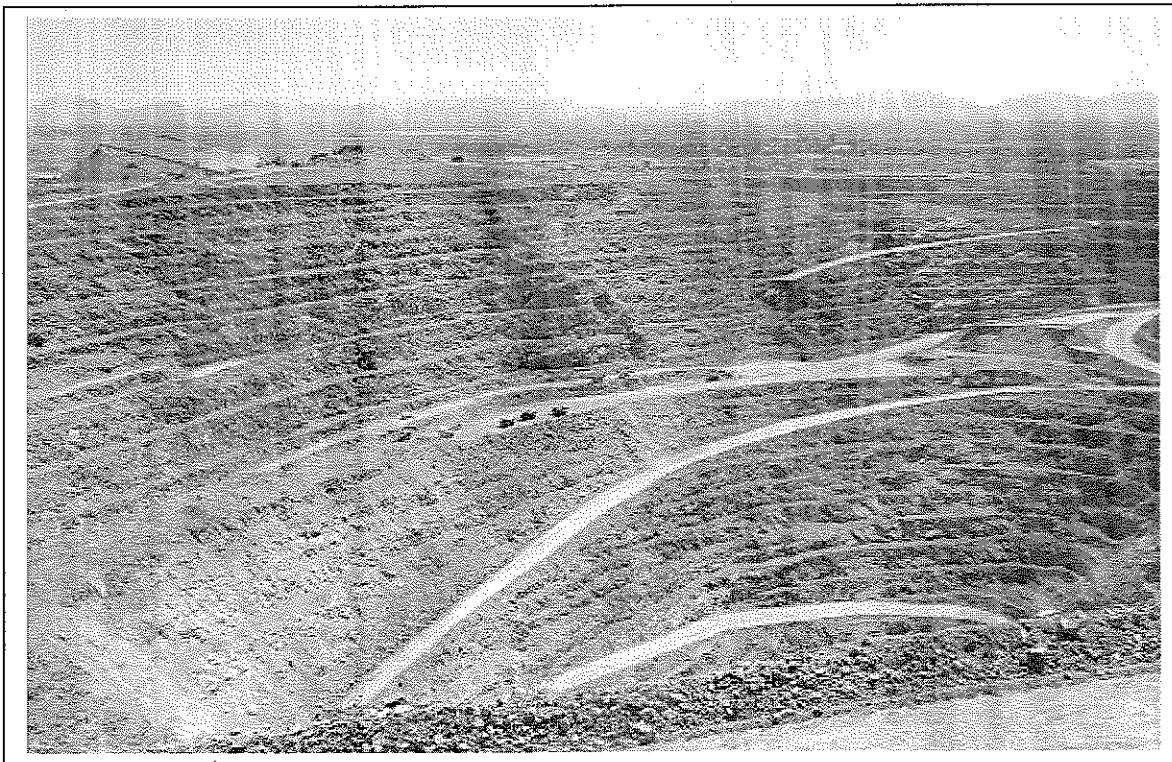
Atentamente


GEOL. RODOLFO CUBILLAS ESTRADA
Profesionista Especializado

SECRETARÍA DE ECONOMÍA
RECIBIDO
05 JUN. 2017
R RODOLFO
DIRECCIÓN GENERAL DE
ADMINISTRACIÓN



Mina de Buena Vista del Cobre, Cananea Sonora.



Mina San Francisco, Municipio de Santa Ana, Sonora.