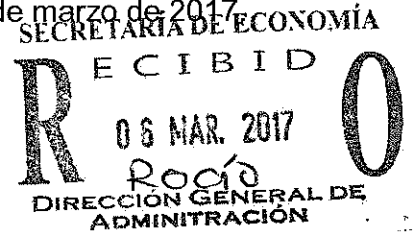


Hermosillo, Sonora, a 6 de marzo de 2017.



**ING. FEDERICO ALBERTO LÓPEZ SANTOYO**

Director General de Minería  
Presente.

En atención a sus instrucciones, por este conducto le informamos sobre la comisión que realizamos a la ciudad de Álamos, Sonora, el día 3 de marzo del presente año, con la finalidad de participar en la reunión mensual del Comité Técnico Consultivo en Materiales Peligrosos, en las instalaciones de la mina Piedras Verdes de la empresa Cobre del Mayo, S.A. de C.V.

En la Reunión del mes de marzo se siguió el orden del día:

Bienvenida y presentación de los Asistentes donde se tuvieron más de 30 participantes de empresas mineras, empresas de servicios, universidades, gobierno federal y estatal.

Procedimientos Administrativos pendientes por PROFEPA.

Diagnostico de Riesgo para el Transporte Terrestre de Ácido Sulfúrico.

Presentación de los Estándar de Competencia, por parte de CONOCER, que tienen como propósito servir como referente para la evaluación y certificación de las personas que desarrollan la función de traslado de materiales y residuos peligrosos.

Avances de la actualización de la Guía de Transporte de Sustancias Peligrosas edición 2015.

Se realizo un recorrido por las instalaciones de la mina Cobre del Mayo, las áreas visitadas fueron el Puerto de Control y las instalaciones de producto terminado.

Sin más por el momento, le enviamos un cordial saludo.

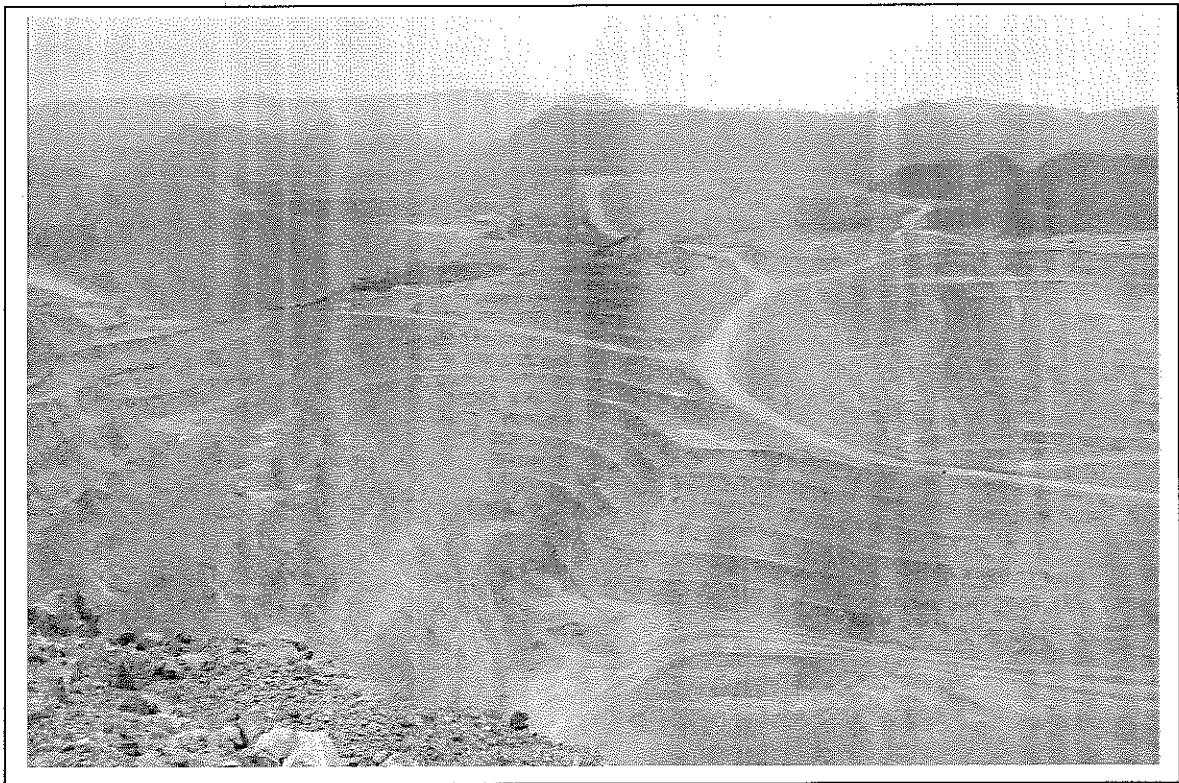
Atentamente

GEOL. TORIBIO RUIZ ROMO  
Profesionista Especializado

GEOL. RODOLFO CUBILLAS ESTRADA  
Profesionista Especializado



Integrantes del Comité Técnico Consultivo en Materiales Peligrosos.



Mina Piedras Verdes, de la empresa Cobre del Mayo, S.A. de C.V.