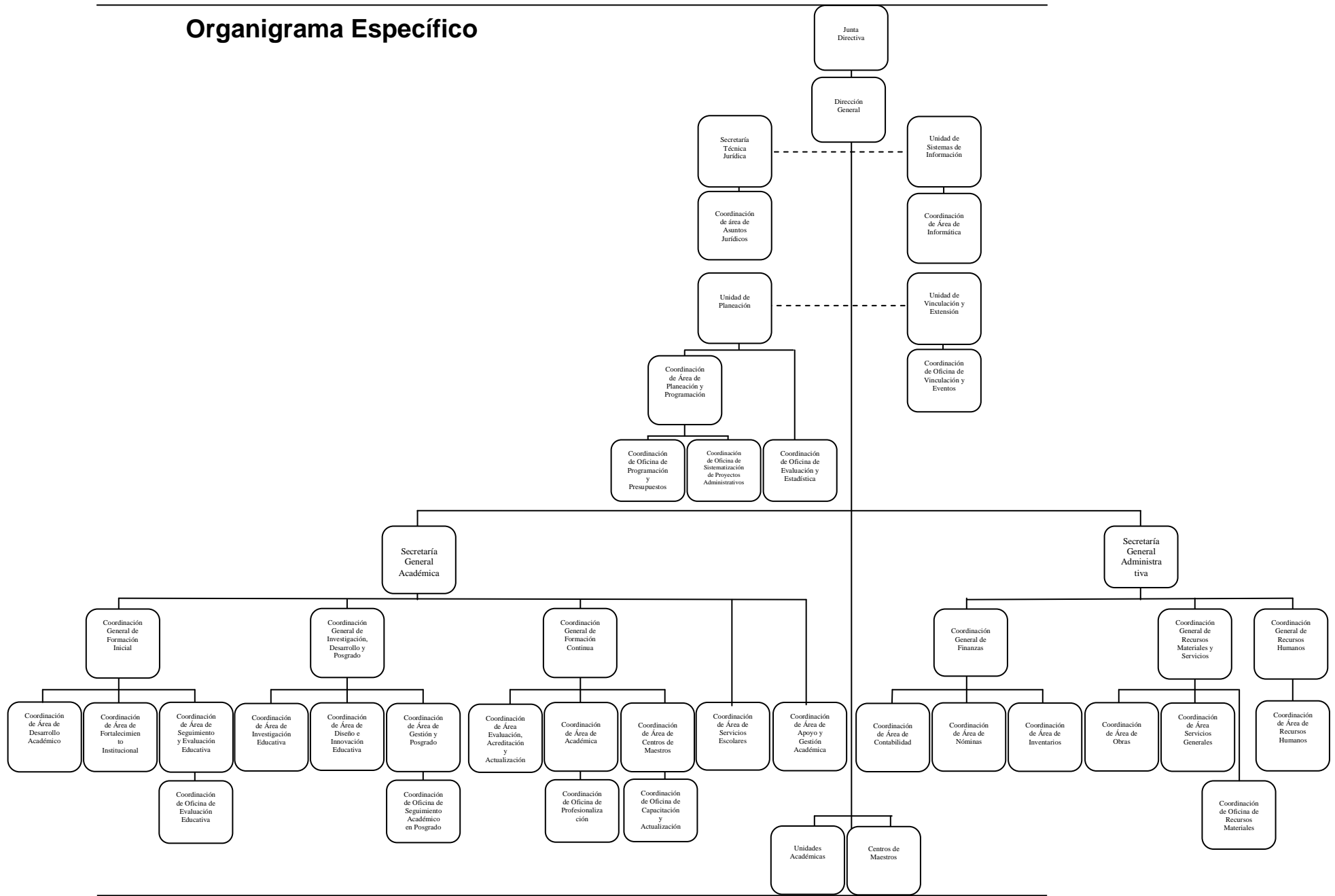
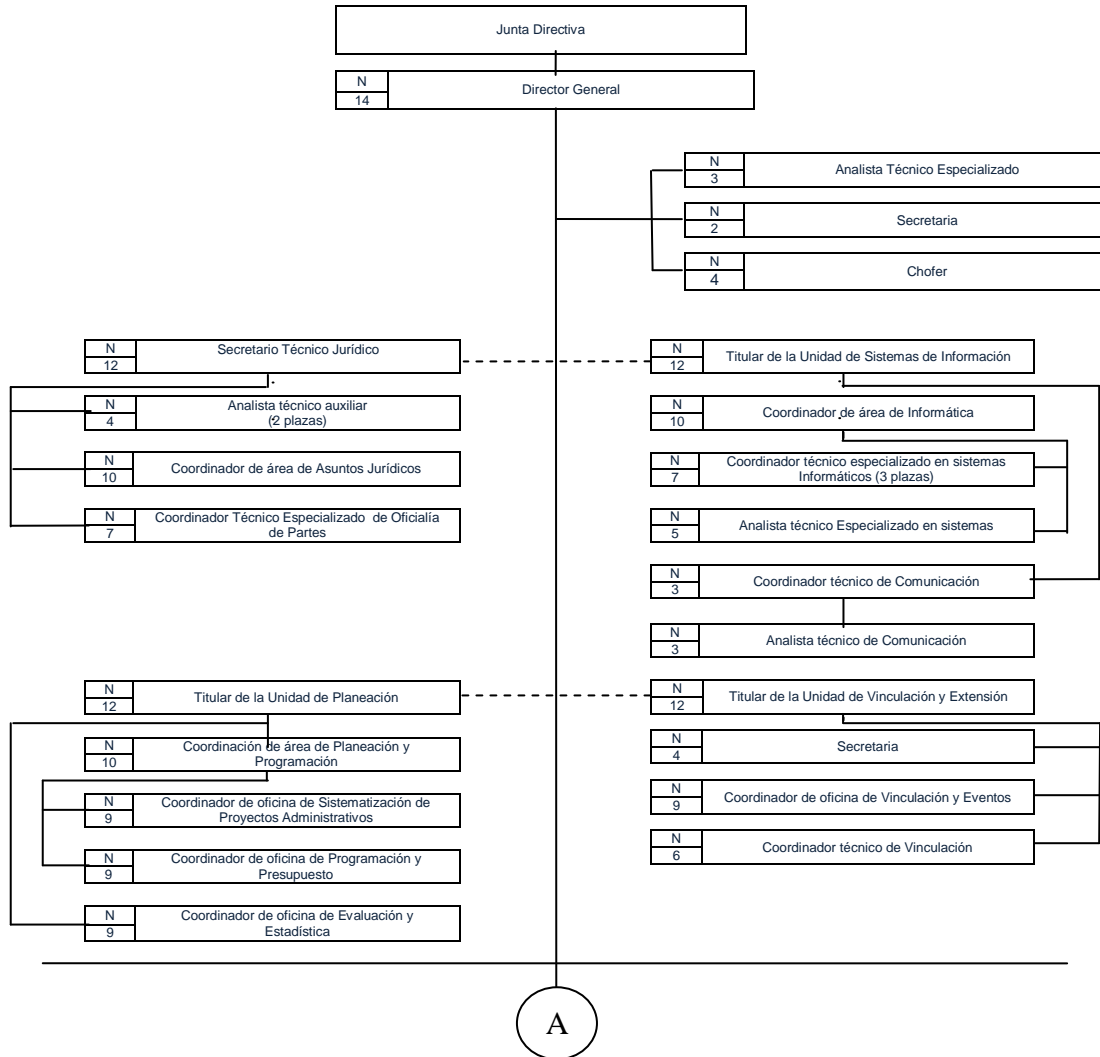


v. Organigramas

Organigrama Específico

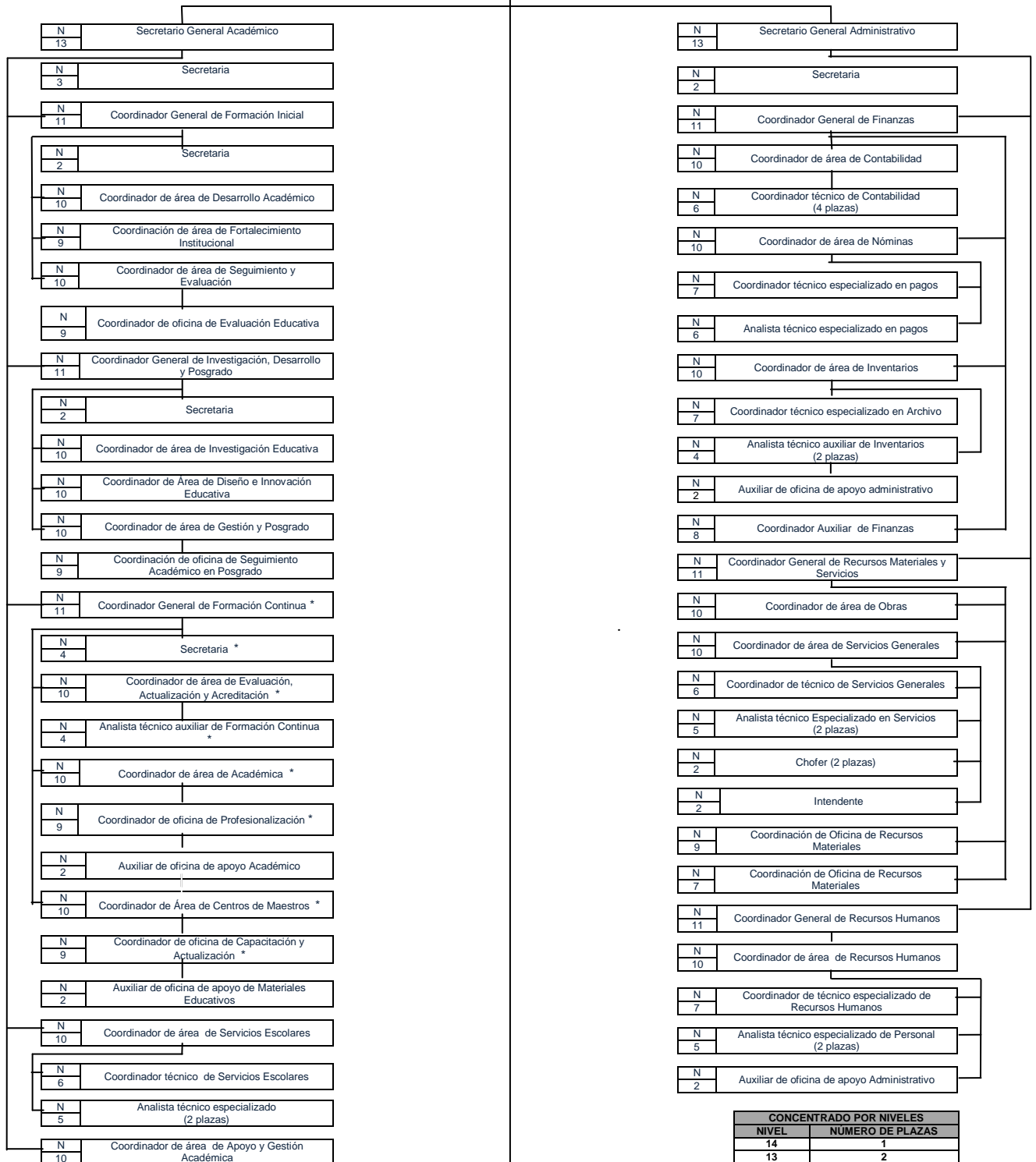


Organigrama Analítico



A

A

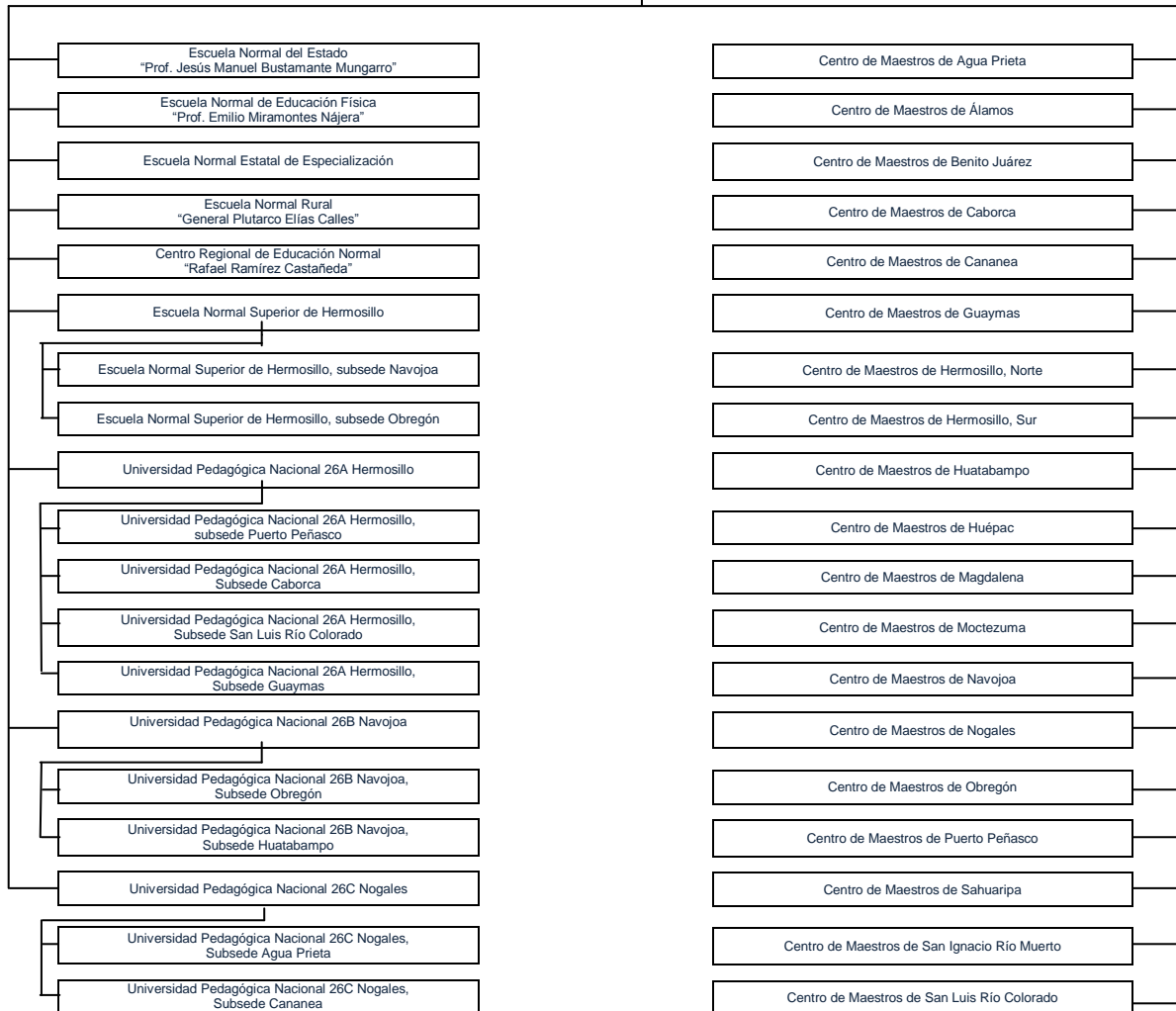


CONCENTRADO POR NIVELES	
NIVEL	NÚMERO DE PLAZAS
14	1
13	2
12	4
11	6
10	19
9	10
8	1
7	9
6	8
5	7
4	8
3	4
2	11
1	0
TOTAL	90

(*) Estas plazas actualmente están ocupadas por personal comisionado de la Secretaría de Educación y Cultura, con cargo al presupuesto de ésta.

B

B



La estructura orgánica, objetivos y funciones de las Unidades Académicas y los Centros de Maestros, se verán reflejados en sus propios Manuales de Organización