



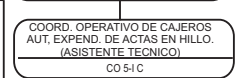
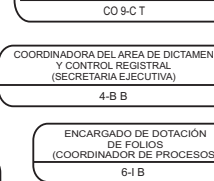
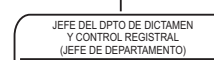
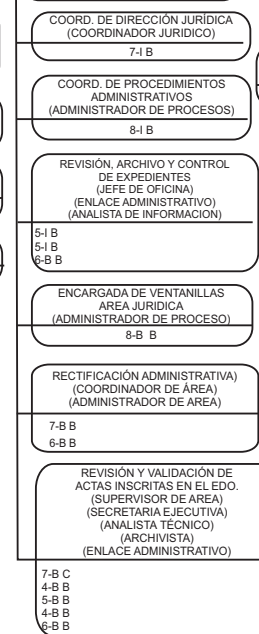
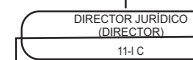
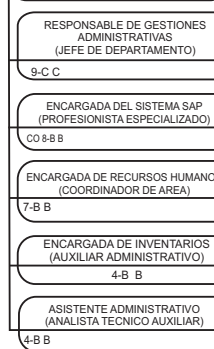
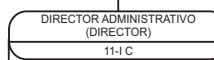
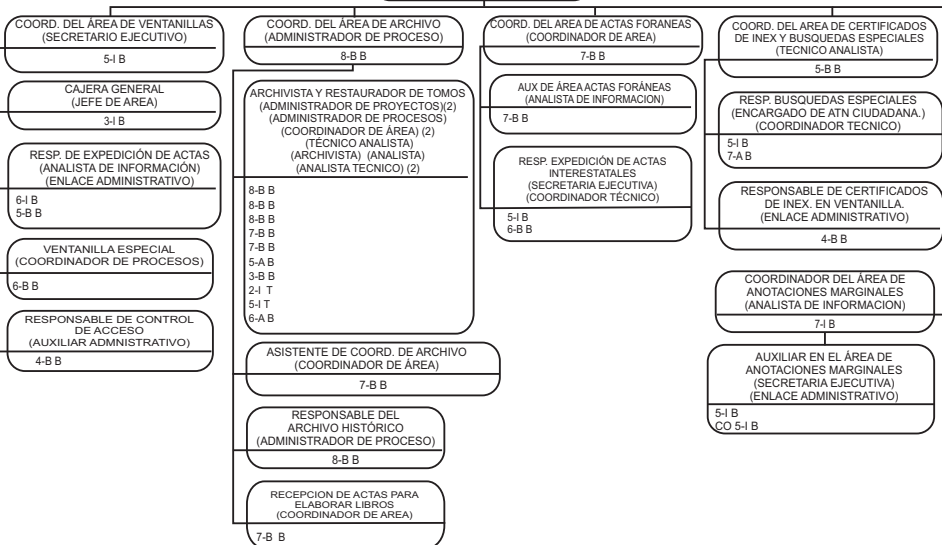
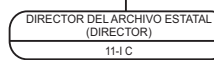
Gobierno del
Estado de Sonora

Secretaría de Gobierno

Subsecretaría de Servicios de Gobierno

Dirección General de Registro Civil

MARZO DE 2017



PERSONAL COMISIONADO

- 7-I T COMISIONADA DE LA COORD EJEC. DE RELACIONES PUBLICAS Y EVENTOS
- 9-I T COMISIONADA A COORDINACION. GENERAL DE ADMON. Y CONTROL PRESUPUESTAL
- 9-C C COMISIONADO DE LA SECRETARIA DE GOBIERNO
- 6-I B COMISIONADO AL S.U.T.S.P.E.S
- 7-B C COMISIONADA DE LA SECRETARIA DE GOBIERNO.
- 9-C C COMISIONADA DE LA OFICINA DEL TITULAR
- 5-I C COMISIONADO DE LA OFICINA DEL TITULAR
- 7-B COMISIONADO A LA COORD. GRAL DE ADMON. Y CONTROL PRESUPUESTAL.

FÓNDOS

Nivel	No.
12	1
11	3
9	2
7	1
5	2
Total	9

Base

Nivel	No.
8	8
7	11
6	10
5	10
4	9
3	2
Total	50

Temporal

9	1
7	2
5	1
2	1
Total	5

Total

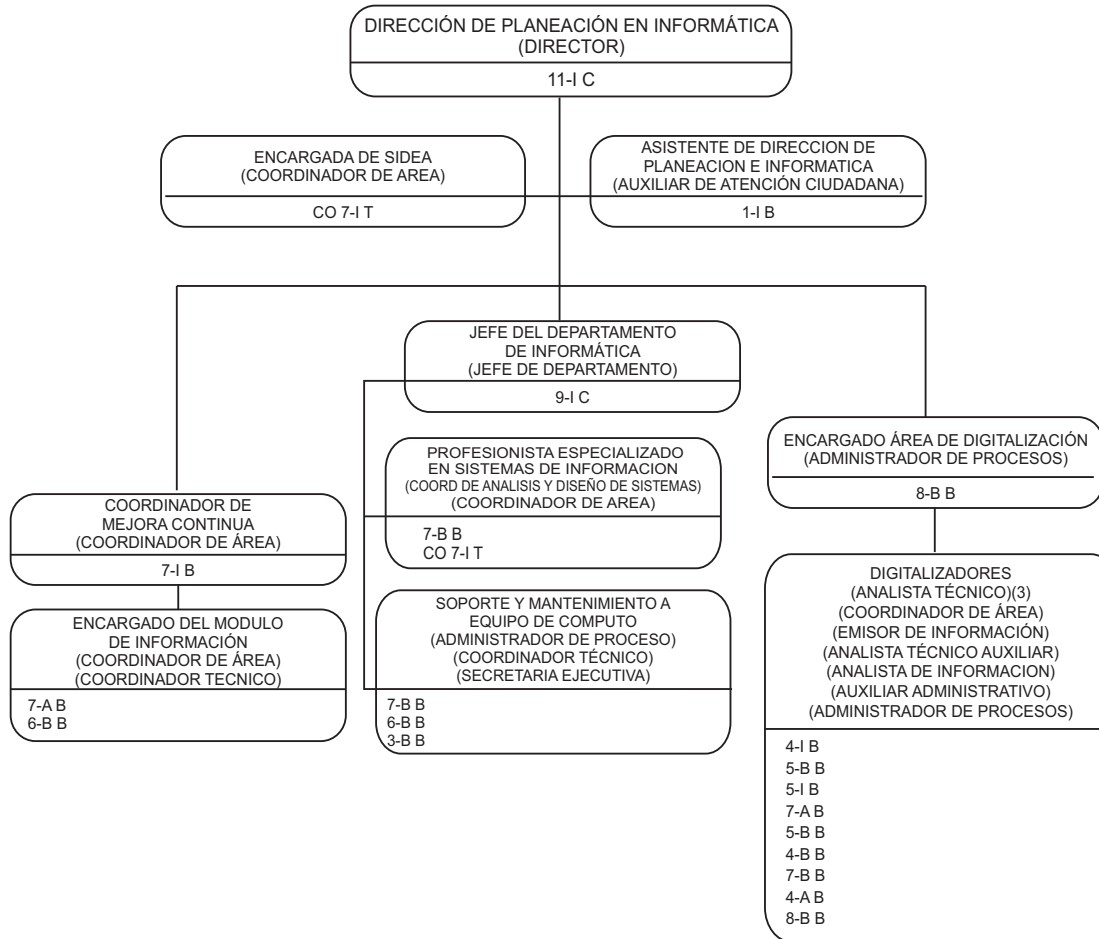
Total	64
--------------	-----------



Secretaría de Gobierno

Subsecretaría de Servicios de Gobierno

Dirección General de Registro Civil



FÖÖNÖÖRM

Nivel	No.
11	1
9	1
Total	2

Base

Nivel	No.
8	2
7	6
6	2
5	3
4	3
3	1
1	1
Total	18

Temporal

7	2
Total	2

Total	22
--------------	-----------

PERSONAL COMISIONADO

- 7-I T
- COMISIONADO DE LA SECRETARIA DE GOBIERNO
- 7-I T
- COMISIONADO DE LA SECRETARIA
- 3-I B
- COMISIONADA A S.U.T.S.P.E.S.



Secretaría de Gobierno Subsecretaría de Servicios de Gobierno Dirección General de Registro Civil

OFICIALÍA AGUA PRIETA OFICIAL DEL REGISTRO CIVIL "A" 9-C C ENCARGADO DE ATENCIÓN CIUDADANA (ADMINISTRADOR DE PROYECTOS) (ENC. DE ATENCIÓN CIUDADANA) (2) 3-B B 5-B B 6-I B

OFICIALÍA ALAMOS OFICIAL DEL REGISTRO CIVIL "A" 9-C C ENCARGADO DE ATENCIÓN CIUDADANA (ANALISTA DE INFORMACIÓN) 6-A B

OFICIALÍA BACOBAMPO OFICIAL DEL REGISTRO CIVIL "A" 9-C C ENCARGADO DE ATENCIÓN CIUDADANA (ENCARGADA DE ATC CIUDADANA) 5-I B

OFICIALÍA CABORCA ENC. DE LA OFICIALÍA DEL REGISTRO CIVIL (OFICIAL DEL REGISTRO CIVIL "A") 9-C C ENCARGADO DE ATENCIÓN CIUDADANA (ANALISTA DE INFORMACIÓN) (SECRETARÍA EJECUTIVA) (ENLACE ADMINISTRATIVO) (ASISTENTE TÉCNICO) 7-I B 5-B B 5-B B 5-I C

OFICIALÍA CANANEA OFICIAL DEL REGISTRO CIVIL "A" 9-C C ENCARGADO DE ATN CIUDADANA (ANALISTA DE INFORMACIÓN) (AUXILIAR ADMINISTRATIVO) (ASISTENTE ADMINISTRATIVO) 6-B B 4-B B 5-I C

OFICIALÍA PRIMERA CIUDAD OBREGÓN OFICIAL DEL REGISTRO CIVIL "A" 9-C C ENCARGADO DE ATENCIÓN CIUDADANA (ANALISTA DE INFORMACIÓN) (2) (ENLACE ADMINISTRATIVO) (ANALISTA) (2) 6-B B 6-I B 5-B B 2-I T 2-I T ENCARGADO DE ATENCIÓN CIUDADANA (ENCARGADA DE ATENCIÓN CIUDADANA) 6-B B

OFICIALÍA SEGUNDA CIUDAD OBREGÓN OFICIAL DEL REGISTRO CIVIL "A" 9-C C ENCARGADO DE ATENCIÓN CIUDADANA (ANALISTA DE INFORMACIÓN) (ENC. DE ATENCIÓN CIUDADANA) (2) (SECRETARÍA EJECUTIVA) (ANALISTA DE INFORMACIÓN) (AUXILIAR ADMINISTRATIVO) (CAPTURISTA) (COORDINADOR TÉCNICO) (AUDITOR ENCARGADO) 6-A B 5-A B 4-B B 5-I B 4-A B 4-A B 6-A B 5-I C

OFICIALÍA COCORIT OFICIAL DEL REGISTRO CIVIL "A" 9-C C ENCARGADO DE ATENCIÓN CIUDADANA (AUXILIAR ADMINISTRATIVO) (SECRETARÍA) 4-A B 4-I B

OFICIALÍA CUMPAS OFICIAL DEL REGISTRO CIVIL "A" 9-C C ENCARGADO DE ATENCIÓN CIUDADANA (ENC. DE ATENCIÓN CIUDADANA) 5-B B

OFICIALÍA EMPALME OFICIAL DEL REGISTRO CIVIL "A" 9-C C ENCARGADO DE ATENCIÓN CIUDADANA (ANALISTA TÉCNICO) (ANALISTA TÉCNICO AUXILIAR) (2) 6-I B 4-B B 4-B B

OFICIALÍA ETCHOJOA OFICIAL DEL REGISTRO CIVIL "A" 9-C C ENCARGADO DE ATENCIÓN CIUDADANA (COORDINADOR ADMINISTRATIVO) 6-I B

OFICIALÍA GUAYMAS OFICIAL DEL REGISTRO CIVIL "A" 9-C C ENCARGADO DE ATENCIÓN CIUDADANA (ENLACE ADMINISTRATIVO) (2) (AUXILIAR ADMINISTRATIVO) (SRIA EJECUTIVA) (ENCARGADO DE ATENCIÓN CIUDADANA) 6-I B 4-B B 3-I B 4-B B 5-I B

OFICIALÍA PRIMERA HERMOSILLO OFICIAL DEL REGISTRO CIVIL "A" 9-C C ENCARGADO DE ATENCIÓN CIUDADANA (COORDINADOR DE ÁREA) (AUX. DE ATENCIÓN CIUDADANA) (AUXILIAR ADMINISTRATIVO) (ANALISTA TÉCNICO) 7-B B 5-B B 4-B B 5-B B

OFICIALÍA SEGUNDA HERMOSILLO OFICIAL DEL REGISTRO CIVIL "A" 9-C C ENCARGADO DE ATENCIÓN CIUDADANA (OFICIAL DE PARTES) (ENLACE ADMINISTRATIVO) (AUXILIAR ADMINISTRATIVO) 4-I B 5-I B 4-A B

OFICIALÍA TERCERA HERMOSILLO OFICIAL DEL REGISTRO CIVIL "A" 9-C C ENCARGADO DE ATENCIÓN CIUDADANA (ANALISTA DE INFORMACIÓN) (ENCARGADO DE ATENCIÓN CIUDADANA) (ANALISTA) EVENTUAL (COORDINADOR TÉCNICO) (ANALISTA TÉCNICO) (SECRETARÍA EJECUTIVA) 6-B B 4-A B 2-I T CO-6-B T 5-B B 5-B B

OFICIALÍA HUATABAMPO OFICIAL DEL REGISTRO CIVIL "A" 9-C C ENCARGADO DE ATENCIÓN CIUDADANA (ANALISTA DE INFORMACIÓN) (COORDINADOR DE ÁREA) (2) 6-I B 7-I B 7-I B

OFICIALÍA MAGDALENA DE KINO OFICIAL DEL REGISTRO CIVIL "A" 9-C C ENCARGADO DE ATN CIUDADANA (ENCARGADO DE ATN CIUDADANA) 5-B B

OFICIALÍA NACUZARI DE GARCÍA OFICIAL DEL REGISTRO CIVIL "A" 9-C C ENCARGADO DE ATENCIÓN CIUDADANA (ENLACE ADMINISTRATIVO) 6-B B

OFICIALÍA NAVOJOA OFICIAL DEL REGISTRO CIVIL "A" 9-C C ENCARGADO DE ATENCIÓN CIUDADANA (COORDINADOR ÁREA) (2) (COORDINADOR ADMINISTRATIVO) (SECRETARÍA EJECUTIVA) (AUXILIAR ADMINISTRATIVO) (JEFE DE DEPARTAMENTO) 8-B B 7-A B 6-B B 4-B B 3-B B CO-9-I C

OFICIALÍA NOGALES OFICIAL DEL REGISTRO CIVIL "A" 9-C C RESP. RESTAURACIÓN DE LIBROS (COORDINADOR TÉCNICO) 6-I T VENTANILLA ATENCIÓN AL PÚBLICO (COORDINADOR TÉCNICO) (7) 6-I T 6-I T 6-I T 6-I T 6-I T

MODULO HOSP. IGNACIO CHAVEZ ENCARGADO DE ATENCIÓN CIUDADANA (ANALISTA DE SISTEMAS) 6-A B OFICIALÍA POBLADO MIGUEL ALEMÁN OFICIAL DEL REGISTRO CIVIL "A" 9-C C ENCARGADO DE ATENCIÓN CIUDADANA (ANALISTA TÉCNICO AUXILIAR) 4-B B

MODULO HOSP. INFANTIL DEL EDO. ENCARGADO DE ATENCIÓN CIUDADANA (COORDINADOR DE ÁREA) 7-B B OFICIALÍA PUERTO PEÑASCO OFICIAL DEL REGISTRO CIVIL "A" 9-C C ENCARGADO DE ATENCIÓN CIUDADANA (ENCARGADO DE ATENCIÓN CIUDADANA) (ASISTENTE ADMINISTRATIVO) 5-B B 4-I T

OFICIALÍA SAHUARIPA OFICIAL DEL REGISTRO CIVIL "A" 9-C C ENCARGADO DE ATN CIUDADANA (SECRETARÍA EJECUTIVA) (ENCARGADO DE ATENCIÓN CIUDADANA) 6-B B 5-A B

OFICIALÍA SAN IGNACIO COHUIRIMPO OFICIAL DEL REGISTRO CIVIL "A" 9-C C (ENCARGADO DE ATN CIUDADANA) (ANALISTA TÉCNICO AUXILIAR) (TÉCNICO ANALISTA) (ANALISTA DE INFORMACIÓN) 4-B B 5-B B 6-B B

OFICIALÍA SAN LUIS RÍO COLORADO OFICIAL DEL REGISTRO CIVIL "A" 9-C C ENCARGADO DE ATENCIÓN CIUDADANA (ANALISTA DE INFORMACIÓN) (2) (ANALISTA TÉCNICO AUXILIAR) (ENCARGADO DE ATENCIÓN CIUDADANA) (2) (ENLACE ADMINISTRATIVO) 5-B B 6-B B 4-B B 5-B B 5-B B 5-A B

OFICIALÍA SAN PEDRO RÍO MAYO OFICIAL DEL REGISTRO CIVIL "A" 9-C C ENCARGADO DE ATENCIÓN CIUDADANA (ENLACE ADMINISTRATIVO) 6-B B

OFICIALÍA SANTA ANA OFICIAL DEL REGISTRO CIVIL "A" 9-C C ENCARGADO DE ATENCIÓN CIUDADANA (ENCARGADA DE ATENCIÓN CIUDADANA) 5-B B

OFICIALÍA URES OFICIAL DEL REGISTRO CIVIL "A" 9-C C ENCARGADO DE ATENCIÓN CIUDADANA (ENCARGADA DE ATENCIÓN CIUDADANA) 5-I B 4-B B 4-B B

OFICIALÍA VILLA DE SERIS OFICIAL DEL REGISTRO CIVIL "A" 9-C C COORDINADOR DEL ÁREA DE VENTANILLA (ANALISTA DE INFORMACIÓN) 6-B B ENCARGADO DE ATN CIUDADANA (ENLACE ADMINISTRATIVO) (ENCARGADA A ATENCIÓN CIUDADANA) 5-B B 5-B B

OFICIALÍA VILLA JUÁREZ OFICIAL DEL REGISTRO CIVIL "A" 9-C C ENCARGADO DE ATENCIÓN CIUDADANA (COORDINADOR ADMINISTRATIVO) 6-B B

PERSONAL COMISIONADO 6-B T COMISIONADA DE SUBSECRETARIA DE ENLACE LEGISLATIVO MUNICIPAL E INSTITUCIONAL 9-C C COMISIONADO DE SUBSECRETARIA SERVICIOS DE GOBIERNO

Table with 2 columns: Nivel, No. Total 34

Table with 2 columns: Nivel, No. Total 79

Table with 2 columns: Nivel, No. Total 13

Table with 2 columns: Nivel, No. Total 126